



## Byt 2+kk

48.48 m<sup>2</sup>, Praha 3, Žižkov, Biskupcova

10 011 000 Kč | 395 848 €





## Byt 2+kk

48.48 m<sup>2</sup>, Praha 3, Žižkov, Biskupcova

10 011 000 Kč | 395 848 €

Celková plocha	57 m <sup>2</sup>
Podlahová plocha*	48 m <sup>2</sup>
Terasa	8 m <sup>2</sup>
Parkování	-
Sklep	-
PENB	G
Referenční číslo	43630

**Nový byt s terasou a provedením ve vysokém standardu se nachází v nejvyšším, 8. podlaží rezidenčního projektu, který vzniká kompletní revitalizací nárožního domu z počátku 20. století. Lokalita horního Žižkova nabízí blízkost zeleně i centra, díky dynamickému rozvoji se také rozšiřuje nabídka služeb v okolí. Termín dokončení do konce roku 2024.**

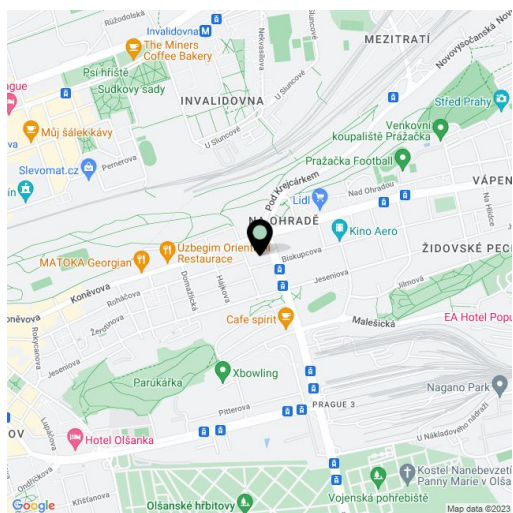
Byt se skládá z obývacího pokoje s přípravou na kuchyni, 1 ložnice, koupelny (se sprchovým koutem a WC) a předsíně. Z obývacího pokoje vede vstup na jižní terasu.

K vysokému standardu patří čtyřvrstvé dubové podlahy Boen DesignWood, velkoformátové obklady koupelen La Futura, prémiová sanita, vstupní i interiérové dveře Sapeli, podlahové vytápění a klimatizace. Vysokou přidanou hodnotou jsou velkoplošná okna s antracitovými plast-hliníkovými rámy a venkovními žaluziemi. Vytápění bude řešit plynový kondenzační kotel De Dietrich. Dům bude mít novou fasádu, zrenovované společné prostory a výtah vedoucí do pater.

Projekt se nachází v boční jednosměrné ulici lemované vzrostlým stromořadím, v pulzující lokalitě horního Žižkova nedaleko parků na Vítkově a Parukářce, další velký park vznikne spolu s novou čtvrtí v areálu bývalého nákladového nádraží Žižkov. V okolí funguje řada ryze lokálních podniků, takřka pod okny rezidence stojí oblíbené artové kino Aero, blízko je sportovní areál s vnitřním bazénem a venkovním koupalištěm. Díky nové rezidenční výstavbě se nabídka služeb pro obyvatele této čtvrti navíc rapidně rozšiřuje. Rychlé spojení s centrem zajišťují četné tramvajové linky, cesta na Václavské náměstí zabere pouhých 15 minut, ještě rychleji lze dojet ke stanicím metra Želivského či Palmovka.

Podlahová plocha 48,48 m<sup>2</sup>, terasa 8,41 m<sup>2</sup>.

Pro další informace navštivte webové stránky projektu [www.biskupcova27.cz](http://www.biskupcova27.cz).



\* Výměra jednotky dle občanského zákoníku.

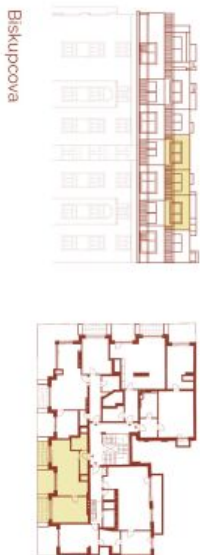
Plocha je tvořena součtem celé plochy jednotky a ohraničená obvodovými zdmi.



## Byt 2+kk

48.48 m<sup>2</sup>, Praha 3, Žižkov, Biskupcova

10 011 000 Kč | 395 848 €



\* Podlahová plocha bytů je vypočtena v souladu s Měřístvem měřiv. č. 386/2013 Sp. a tvoří ji podlahová plocha všech místností bytu včetně podlahové plochy všech solidních nosných i nesolidních konstrukcí umístěných v bytu. Dle výkresu projektu Biskupcova 27 a1 vyřazuje právo na zmlou. Vyznačené zařízení (ložp. nábytek, kuchyňská linka apod.) mimo uvedené standardy není součástí dodávky a má pouze ilustrativní charakter.

# BISKUPCOVA 27

## Byt 804 2+kk | 8. NP

1	Chodba	3,24 m <sup>2</sup>
2	Koupelna	3,91 m <sup>2</sup>
3	Obývací pokoj s kuchyní	24,19 m <sup>2</sup>
4	Ložnice	16,00 m <sup>2</sup>

Užitná plocha	47,33 m <sup>2</sup>
Podlahová plocha	48,48 m <sup>2</sup>

5	Terasa	8,41 m <sup>2</sup>
---	--------	---------------------

Celková plocha	56,89 m <sup>2</sup>
----------------	----------------------

EXKLUZIVNÍ ZASTOUPENÍ  
svoboda&williams | CHRISTIE'S  
INTERNATIONAL REAL ESTATE

Na Zátorce 1, 160 00, Praha 6  
+420 724 551 238  
biskupcovaz7.cz info@biskupcovaz7.cz