

Rodinný dům 6+kk

Prodáno

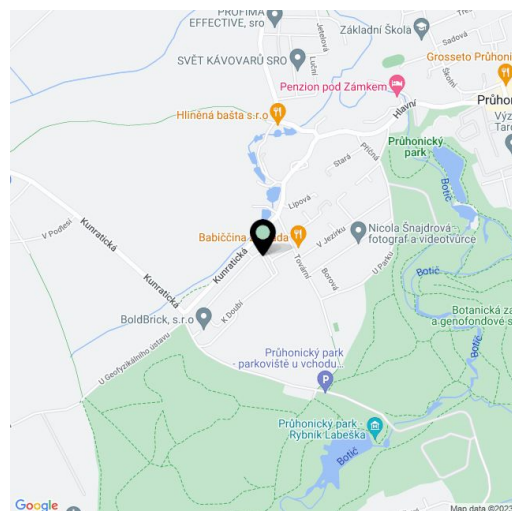
343 m², Praha-západ, Průhonice, K Doubí



Rodinný dům 6+kk

Prodáno343 m², Praha-západ, Průhonice, K Doubí

Pozemek	1 097 m ²
Zastavěná plocha	258 m ²
Zahrada	839 m ²
Parkování	Dvojaráž s nabíječkou elektromobilů.
Garáž	Ano
Sklep	-
PENB	B
Referenční číslo	43626



Klimatizovaný rodinný dům s dvojaráží, saunou, bazénem, profesionálně založenou velkou zahradou a nadstandardním vybavením je součástí projektu Park Resort Průhonice, který se rozkládá v klidné části Průhonic přímo u zámeckého parku, v místě ideálním pro rodiny s dětmi.

Ve vstupní úrovni je téměř **stometrový obytný prostor** s kuchyní a jídelnou, dále pokoj pro hosty/pracovna s vlastní koupelnou, místnost s **domácím kinem** (díky přípojkce vody možnost přebudování na koupelnu), samostatná toaleta, spíž, technická místnost a předsíň s přímým vstupem zvenku i z garáže. Z obytného prostoru vede vstup na **2 terasy, slunnou jižní i stinnou severní**. V patře jsou umístěny 3 ložnice, pracovna, 2 koupelny, **sauna** a prádelna.

Dům byl zkolaudován v r. 2018. Interiér zútulňují **dubové podlahy a prosklený krb na dřevo**, dostatek světla a pěkné výhledy do zahrady zajišťují velkoformátová okna s hliníkovými rámy, trojskly a **předokenními žaluziemi**. V přízemí je **podlahové vytápění**, pokoje v patře jsou **klimatizované**. Interiérové dveře jsou bezfalcové, v pokojích jsou vestavěné skříně. Součástí vybavení je také kamerový systém a alarm. Kuchyně je vybavena mj. elektrickou troubou, kombinovanou mikrovlnnou troubou, **ohřívačem talířů** a dřezovou vodovodní baterii s možností instantní **horké, vařící nebo studené vody**. Zahrada je **zavlažována** z retenční nádrže na dešťovou vodu. Na zahradě navržené architektem rostou **jabloně**, je zde **altánek** orientovaný na západ i **vyhřívavý bazén** s foliovým krytím. Dům vyhřívají **solární panely** o celkovém výkonu 9,84 kWp (navíc je zde instalována **12,5 kWh baterie**). Parkování řeší **prostorná dvojaráž** s nabíječkou na elektromobily a místem pro kola i dřevo.

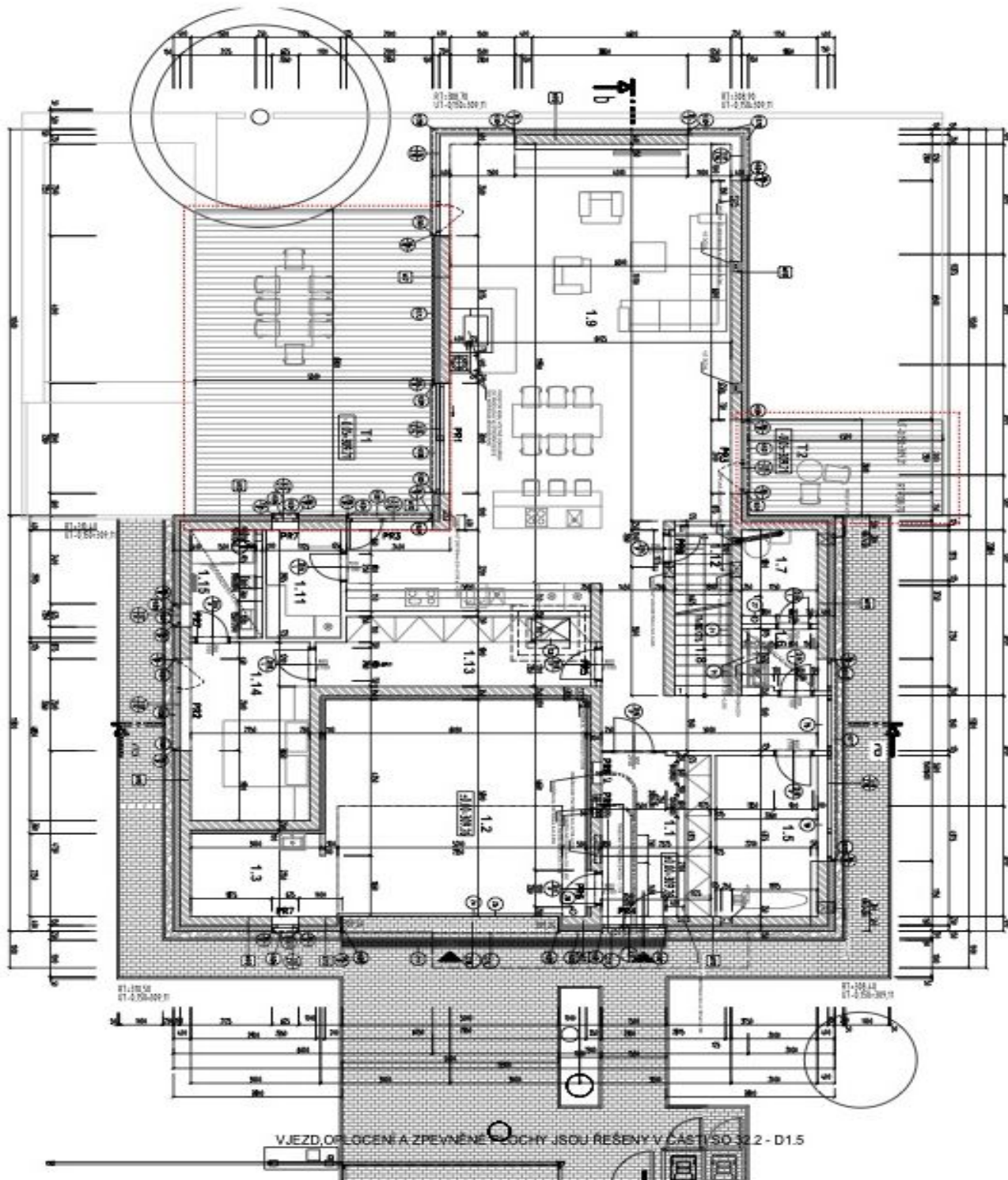
Klidná lokalita obklopená **přírodou**, jen pár kroků od domu je vstup do **Průhonického parku**. Přímo u domu je **dětské hřiště**, blízko funguje vyhlášená restaurace Babiččina zahrada, okolo resortu vede **cyklostezka** i **turistická trasa**. Mateřská a základní škola jsou v krátké dojezdové vzdálenosti stejně jako veškeré služby. Praha je pohodlně dostupná příměstským autobusem, cesty autem usnadňuje nedaleký nájezd na dálnici D1 i Pražský okruh.

Užitná plocha 342,9 m² (z toho interiér 306,9 m² a garáž 36 m²), terasa 45,42 + 11,64 m², zastavěná plocha 258 m², zahrada 839 m², pozemek 1 097 m².

Rodinný dům 6+kk

Prodáno

343 m², Praha-západ, Průhonice, K Doubí



Rodinný dům 6+kk

343 m², Praha-západ, Průhonice, K Doubí

Prodáno

