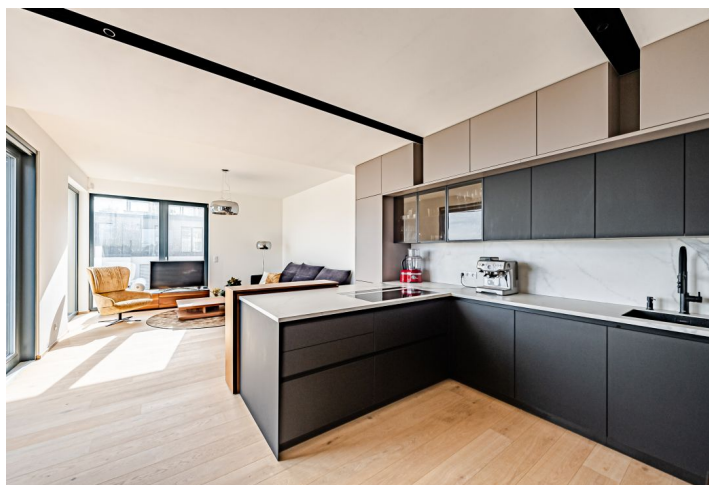
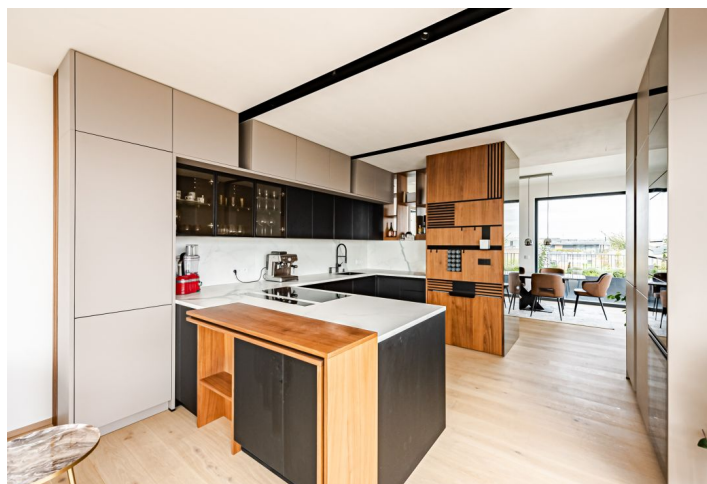




Byt 4+kk

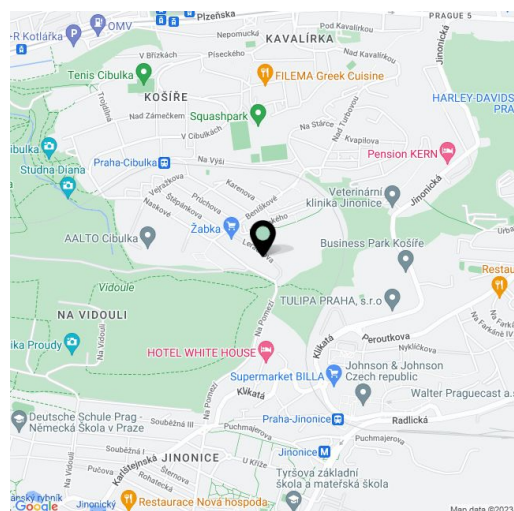
156 m², Praha 5, Košíře, Na Pomezí

Prodáno



**Byt 4+kk**156 m², Praha 5, Košíře, Na Pomezí**Prodáno**

Celková plocha	354 m ²
Podlahová plocha*	156 m ²
Terasa	198 m ²
Parkování	1 400 000 Kč
Garáž	Ano
Sklep	Ano
Poplatky za služby	14 500 Kč měsíčně
PENB	B
Referenční číslo	43611



Reprezentativní penthouse se 3 terasami, poskytujícími úchvatné výhledy, a se 2 garážovými místy je součástí nové rezidence vystavěné uprostřed zeleně v Praze 5 – Košířích.

Praktické dispoziční uspořádání bytu ve 4. podlaží rozděluje plochu na severovýchodní společenskou a severozápadní privátní část. Téměř **60metrový prostor prosvětlený ze tří stran** obsahuje kuchyni, jídelnu a obývací pokoj, na vnitřní plochu plynule navazuje **velká terasa**. Privátní část má 3 ložnice, 2 koupelny, šatnu a komoru/technickou místnost s přípojkou na pračku. Ze všech ložnic i koupelen je možné vstoupit na jednu z **teras**, obě části bytu propojuje velká vstupní hala, z níž také vede vstup na terasu. Terasy i velká okna poskytují **překrásné výhledy na pražské panorama** i do sousedního **přírodního parku**.

Rezidence byla dokončena jako **nízkoenergetická stavba** v r. 2020. K vysokému standardu patří **rekuperace, dřevěná velkoformátová okna** s trojskly a **předokenními hliníkovými žaluziemi** nebo elektroinstalace pro inteligentní ovládání, součástí vybavení je **klimatizace**. Interiér vytvořený za pomoci **architektů** zútulňují **dřevěné podlahy**, kuchyně je plně vybavena vestavnými spotřebiči **Miele**. Vytápění zajišťuje centrální kotelna v domě. Kupní cena zahrnuje **2 parkovací místa** a **velmi prostorný sklep**.

Pěkné místo u **přírodní památky Vidoule** a **lesoparku Cibulka**, spadající do rozsáhlého **přírodního parku Košíře - Motol**, umožňuje bydlení mimo ruch města, které je však v pohodlné vzdálenosti. V blízkosti funguje supermarket, mateřská a základní škola, v dosahu je i **gymnázium**. Smíchovské centrum **Anděl** a stejnojmenná stanice metra jsou vzdálené cca 10 minut autobusem.

Podlahová plocha 156,7 m², terasy 144,7 m², 33,4 m² a 20,5 m², sklep 28,6 m².

Kromě běžných prohlídek nemovitostí nabízíme také videoprohlídky v reálném čase přes WhatsApp, FaceTime, Messenger, Skype ad.

* Výměra jednotky dle občanského zákoníku.

Plocha je tvořena součtem celé plochy jednotky a ohraničená obvodovými zdmi.



Byt 4+kk

156 m², Praha 5, Košíře, Na Pomezí

Prodáno

