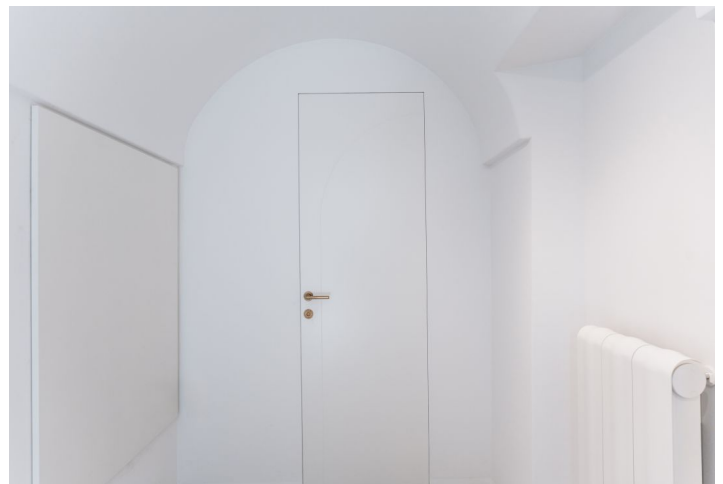




Byt 1+kk

32 m², Praha 1, Malá Strana, Valdštejnské náměstí

Prodáno





Byt 1+kk

Prodáno

32 m², Praha 1, Malá Strana, Valdštejnské náměstí

Celková plocha	32 m ²
Parkování	-
Sklep	-
PENB	G
Referenční číslo	43481

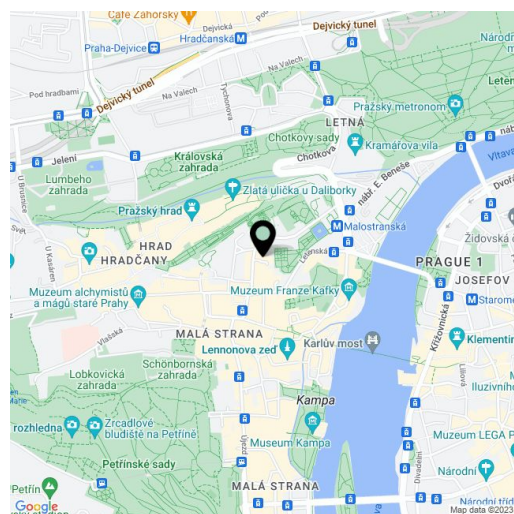
Designový byt s výhledem do malebného nádvoří je součástí exkluzivního projektu VII. Dům, který právě vzniká na prestižní adrese Valdštejnské náměstí, v místě s neuvěřitelně silným geniem loci. Dlouhá a bohatá historie budovy, moderní český design i vybavení prémiových značek tvoří kombinaci zajišťující naprosto unikátní bydlení.

Plochu jednotky tvoří obytná místnost s přípravou na kuchyni a s přímým výhledem do zeleného nádvoří, dále koupelna a zádveří.

Nabízené studio se nachází v přízemí nejstarší části domu, k historii budovy odkazují **původní klenuté stropy**. Návrhu interiéru se ujalo studio **Formafatal** architektky **Dagmar Štěpánové**. Podlaha je **dubová v chevronovém vzoru**. Ke standardu patří také italské **designové radiátory Agorà TUBES**, podlahové vytápění v koupelně, umyvadlo **Villeroy & Boch**, sprchová vanička **Hüppe**, toaleta **Tece** a baterie **Bongio** nebo bezfalcové dveře **Invisidoor** s klikami **DND Handles**.

Atraktivní adresa v sousedství sídla **Senátu** i **Poslanecké sněmovny** spolu s bezprostřední blízkostí nejvýznamnějších pražských památek, jako je **Karlův most** či **Pražský hrad**, dává životu v VII. Domě charakter výjimečnosti. Místo umožňuje bydlení uprostřed **Malé Strany**, a přitom stranou hlavního turistického ruchu. Jen pár minut chůze od stanice tramvaje i metra, v blízkosti nádherně upravených **palácových zahrad**, **Petřínských sadů** i **parku Kampa** s romantickou **Čertovkou**. V nejbližším okolí fungují vyhlášené restaurace a stylové kavárny.

Podlahová plocha 31,9 m².



* Výměra jednotky dle občanského zákoníku.

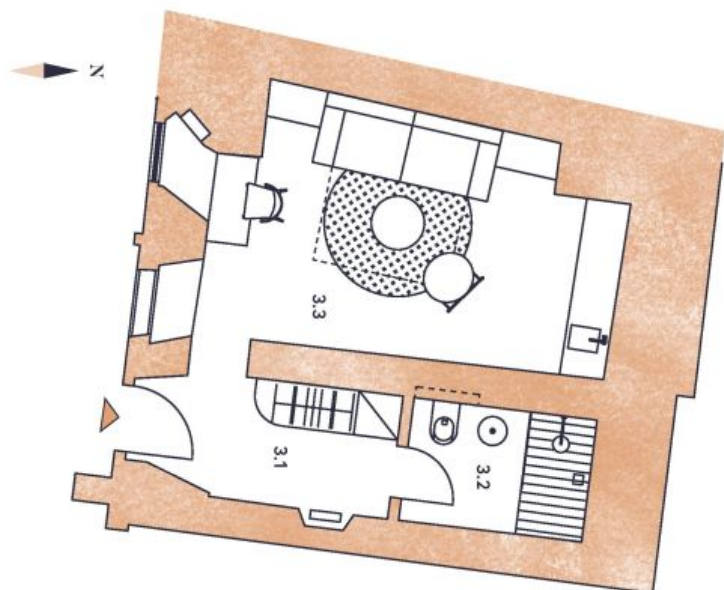
Plocha je tvořena součtem celé plochy jednotky a ohraničená obvodovými zdmi.



Byt 1+kk

32 m², Praha 1, Malá Strana, Valdštejnské náměstí

Prodáno

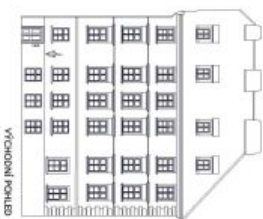


UMÍSTĚNÍ V RÁMCI PATRA



UMÍSTĚNÍ V RÁMCI PODLAŽÍ

Byt je orientován do vnitřního nádvoří



VÝCHOVNÍ POHLED

3.1 VSTUPNÍ HALA 6,9 m²

3.2 KOUPELNA 4,6 m²

3.3 OBÝVACÍ POKOJ + KK 20,4 m²

PODLAHOVÁ PLOCHA BYTU 31,9 m²

Podlahová plocha je vypočtena podle měřeni včítky č. 386/2013 Sb. jako půdorysná plocha ohraničená vnitřními stranami obvodových zdí bytu včetně půdorysné plochy všech svislých nosných i nenosných konstrukcí uvnitř bytu. Nezahrnuje balkony, lodžie, terasy, předzahrádky a jiné zpevněné plochy.

Upozornění: obrázek půdorysu představuje dispozici řešení bytu. Zobrazený nábytek a kuchyňská linka nejsou součástí dodávky. Umístění zařízení bytu je uváděno pouze orientačně, písemná specifikace rozvodů a jejich možného napojení bude určena v prováděcí projektové dokumentaci.

VII Dům