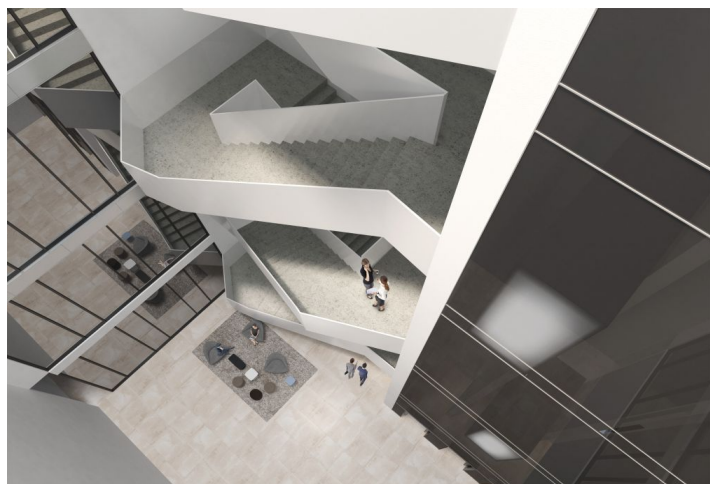




Administrativní budova

6 000 m², Brno-město, Brno - střed, Nové Sady

17.71 € / m² | 449 Kč / m²





Administrativní budova

6 000 m², Brno-město, Brno - střed, Nové Sady

17.71 € / m² | 449 Kč / m²

Poplatky za služby	95 Kč za m ² / měsíčně
Celková velikost budovy	10 941 m ²
Vlastní spotřeba nájemce	—
Parkování	140 EUR
Poplatky za parkování	—
Poměr parkovacích míst	—
Certifikace	—
PENB	B
Referenční číslo	43465

Nejmodernější komplex dvou administrativních budov nabízí k pronájmu prestižní kancelářské prostory s vysokým standardem vybavení. Obě budovy jsou propojeny jedinečným relaxačním parkem s prvky přírody, což vytváří oázu klidu uprostřed městského ruchu. Součástí komplexu je také bazén, vodní fontána a květinová zóna. Na designu budov spolupracovali přední čeští architekti a designéři, přičemž jedním z hlavních lákadel je "party" terasa v 10. patře. Komplex dále nabízí moderní bike centrum, parkování a designové výtahy.

Lokalita:

Komplex se pyšní vynikající dopravní dostupností, ať už autem, tramvají, nebo vlakem. Všechny části centra města jsou v docházkové vzdálenosti, přičemž tramvajová zastávka se nachází přímo před hlavním vchodem. Díky skvělému napojení na dálniční síť je komplex snadno dostupný i pro dojíždějící z okolních oblastí.

Vybavení a služby:

Vzduchotechnický indukční trám pro vytápění a klimatizaci

Vnitřní žaluzie

Rozebíratelné akustické minerální stropní podhledy

LED světelné systémy

Celoprosklená fasáda od podlahy po strop s trojitým zasklením

Otevíratelná okna

Moderní zátěžové koberce dle výběru

Zdvojená podlaha pro odvod spotřebovaného vzduchu

Elektroinstalační podlahové krabice

Nájemné a poplatky jsou uvedeny bez DPH. Nájemce neplatí provizi.



Administrativní budova

6 000 m², Brno-město, Brno - střed, Nové Sady

17.71 € / m² | 449 Kč / m²

