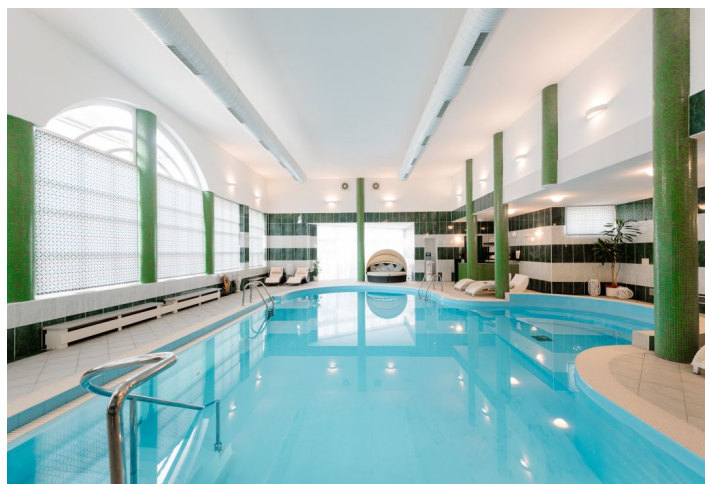




Historický objekt 16+kk

Jaslovské Bohunice

625 750 Kč | 25 000 €



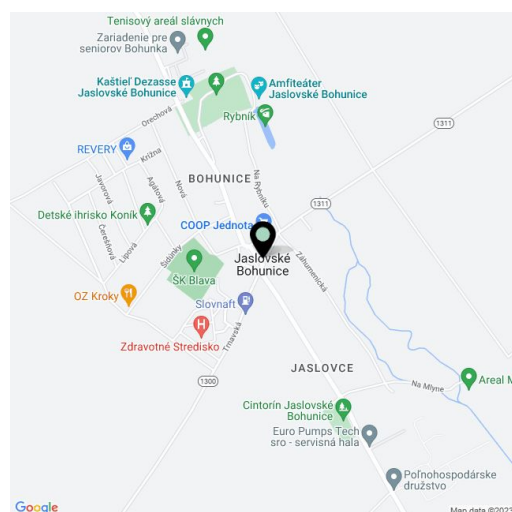


Historický objekt 16+kk

Jaslovské Bohunice

625 750 Kč | 25 000 €

Užitná plocha	1 609 m ²
Zastavěná plocha	1 893 m ²
Pozemek	5 512 m ²
Parkování	Ano
PENB	G
Referenční číslo	43450



Dobově zrekonstruovaný zámek z období raného baroka disponuje upraveným anglickým parkem a přístavbou s wellness a bazénem. Nachází se v obci Jaslovské Bohunice, která je vzdálena pouhých 45 minut od Bratislavy a do 15 minut od Trnavy. Historická budova nabízí možnost hotelových služeb a je vhodným objektem na konání kongresů, sateb a jiných eventů. Zámek původně patřil významnému evropskému aristokratickému rodu Dezasse, konkrétně hraběti Františku Xaverovi Dezasse de Petite Verneuille.

Kromě zámku se na pozemku nachází přístavba s **bazénem**, **kolonáda** a **zahradní pavilón**. Suterén zámku je rozdělen na dvě úrovně – s restaurací a vinárnou. Přízemí zámku tvoří vstupní hala s recepcí a kanceláří, kuřácký salonek, restaurace s kapacitou 52 hostů, **zimní zahrada**, kuchyně a místnosti pro personál. V patře je umístěno 9 pokojů a **mezonetový apartmán** s vlastní **terasou**, **manažerský apartmán** s **billiárovým stolem** a zasedací místností. Nad ním v podkrovní jsou další 2 pokoje. Wellness část je k původní stavbě připojena prosklenou chodbou a nachází se zde **bazén s protiproudem** a hloubkou 180 cm, **bar**, **finská sauna** a **vířivka**. Kongresový pavilón s celkovou plochou 800 m² je vhodným prostorem pro svatby a jiné eventy.

Vybavení zahrnuje nové **dřevěné stropy**, nový krov a střešní krytiny, novou keramickou dlažbu, koberce v pokojích, **podlahové vytápění** v celém objektu včetně přístavby s bazénem, kompletně novou elektroinstalaci, novou vzduchotechniku v kuchyni s **nákladním výtahem** (pro stravu) a dobové nadstandardní vybavení.

Lokalita Jaslovských Bohunic nabízí množství příležitostí k **aktivní relaxaci** – turistice, cyklistice, tenisu či golfu. Mezi **turistické atrakce** v okolí patří například 13 chrámů a židovská synagoga v Trnavě, Čachtický hrad, hrad Beckov nebo Červený kámen.

Nemovitost není památkově chráněna, což umožňuje novému vlastníkovi úpravy dle vlastních představ.

Interiér 1 609 m², pozemek 5 512 m².