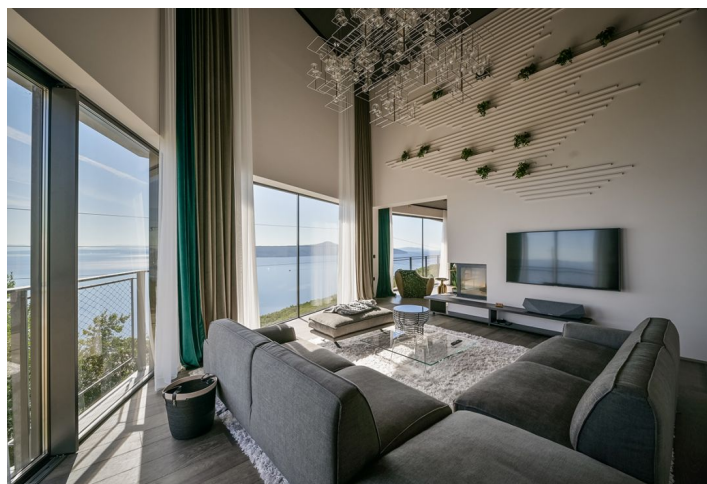




Rodinný dům 6+kk

430 m², Opatija, Istrie

75 664 000 Kč | 3 200 000 €





Rodinný dům 6+kk

430 m², Opatija, Istrie

75 664 000 Kč | 3 200 000 €

Pozemek	120 m ²
Terasa	160 m ²
Parkování	Dvojaráž + 4 venkovní stání
Garáž	Ano
Sklep	-
PENB	G
Referenční číslo	43372

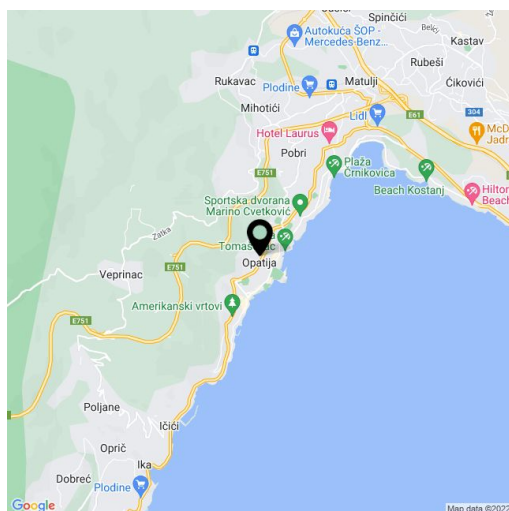
Unikátní designová vila s úctyhodnou plochou 600 m² a s úchvatným výhledem na Kvarnerský záliv se nachází v dominantní poloze na Opatijské riviéře. Poskytuje veškerý komfort a soukromí potřebné pro spokojený rodinný život na riviéře.

Otevřená kuchyně a jídelna jsou plynule propojeny s **krytou terasou**, která nabízí velkoryse pojatý jídelní kout pod širým nebem a snadný přístup k **bazénu s panoramatickým výhledem na Jadran**. Velkoplošná okna od podlahy ke stropu v obývacím pokoji přivádějí do prostoru spoustu denního světla a nabízejí **výhled na ostrov Cres i záliv**. Všech **5 ložnic** má vlastní koupelnu. **Relaxační zóna** zahrnující **saunu, vířivku, fitness koutek a relaxační místnost s vinným sklípkem** i druhou kuchyní dále přispívá k uvolněnému středomořskému životnímu stylu.

Vila je **klimatizovaná**, bazén vyhříváný. K vybavení patří také automatická závlaha trávníku, zabezpečovací systém s kamerou a alarmem i veškeré interiérové zařízení. Nemovitost disponuje **dvojaráží** a dalším **parkovištěm pro 4 auta**.

V místě je možné kromě **koupání, jachtaření** a dalších vodních sportů také vyrazit na **turistické** nebo **cyklistické výlety** po značených trasách.

Celková zastavěná plocha 627 m², z toho interiér 430 m², kryté a nekryté terasy 160 m² a venkovní bazén 37 m².

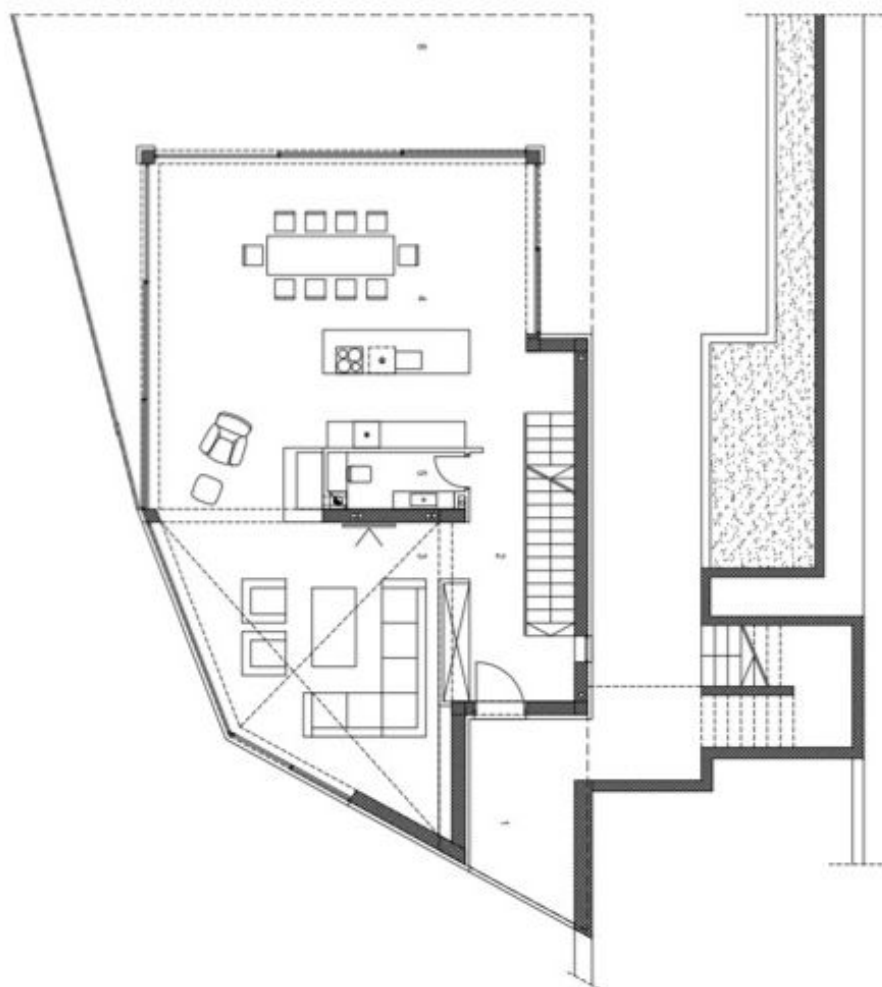




Rodinný dům 6+kk

430 m², Opatija, Istrie

75 664 000 Kč | 3 200 000 €



FLOOR PLAN 0
M 1:100

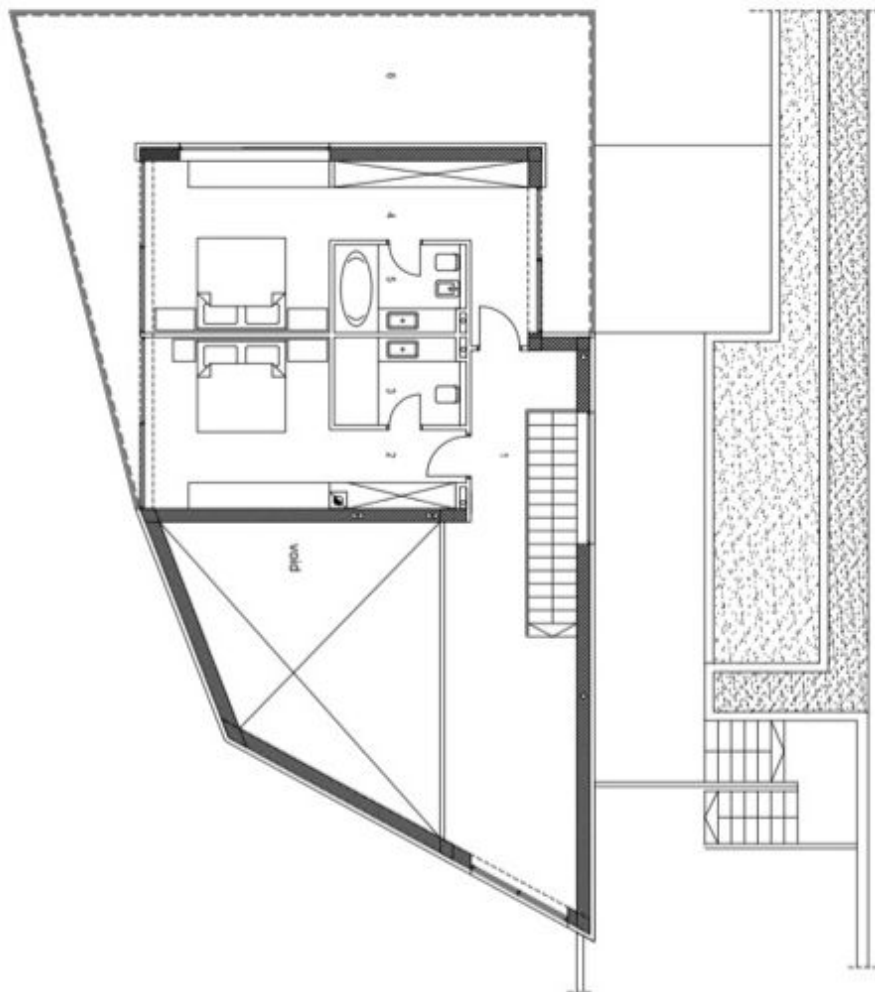
1	covered entrance	10,10 m ²
2	hallway/stairs	21,04 m ²
3	living room	33,93 m ²
4	kitchen/dining room	61,27 m ²
5	wc	3,41 m ²
6	terrace	53,47 m ²
TOTAL		183,22 m ²



Rodinný dům 6+kk

430 m², Opatija, Istrie

75 664 000 Kč | 3 200 000 €



1	hallway/gallery	27.52 m ²
2	bedroom 4	21.65 m ²
3	bathroom 4	5.64 m ²
4	bedroom 5	27.60 m ²
5	bathroom 5	5.64 m ²
6	terrace	53.47 m ²
TOTAL		141.52 m ²

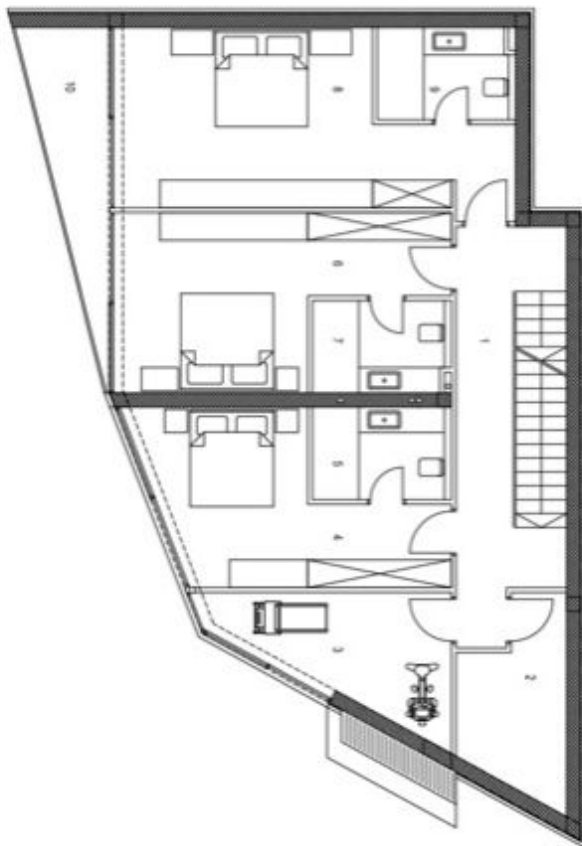
FLOOR PLAN 1
M 1:100



Rodinný dům 6+kk

430 m², Opatija, Istrie

75 664 000 Kč | 3 200 000 €



1	hallway/stairs	20.15 m ²
2	play/station room	8.49 m ²
3	gym	11.61 m ²
4	bedroom 1	18.50 m ²
5	bedroom 2	5.70 m ²
6	bedroom 3	21.96 m ²
7	bathroom 1	5.64 m ²
8	bathroom 2	27.75 m ²
9	bathroom 3	5.64 m ²
10	terrace	8.28 m ²
TOTAL		133.70 m²

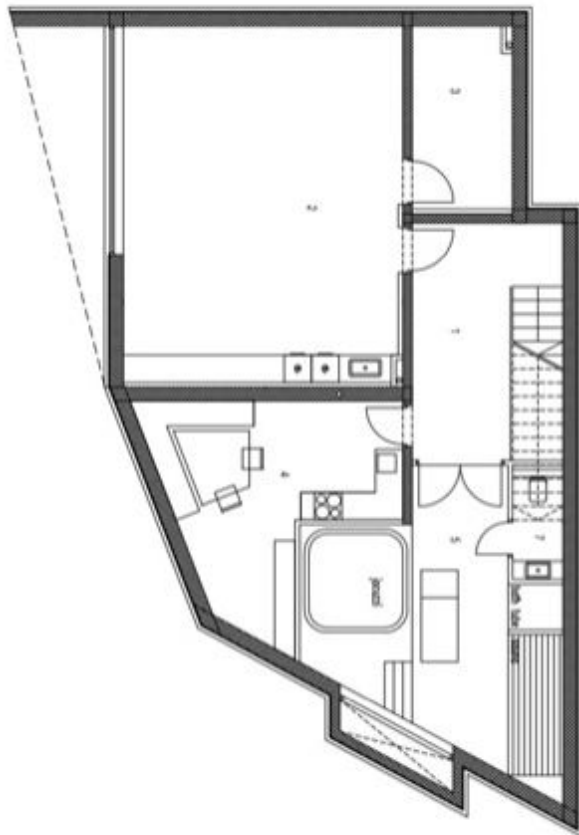
FLOOR PLAN -1
M 1:100



Rodinný dům 6+kk

430 m², Opatija, Istrie

75 664 000 Kč | 3 200 000 €



1	hallway/stairs	17.16 m ²
2	garage/laundry	47.20 m ²
3	boiler room	8.87 m ²
4	tavern	19.62 m ²
5	wellness	27.37 m ²
6	wc	2.47 m ²
TOTAL		122.69 m²

FLOOR PLAN -2
M 1:100