



**Kancelářské prostory**

Brno-město, Brno - střed, Dornych

10.95 - 13.95 € / m² | 276 - 351 Kč / m²

Poplatky za služby	4 EUR za m ² / měsíčně
Plocha k dispozici	517 m ²
Sklep	-
Parkování	Ano
PENB	B
Referenční číslo	43352

Kancelářský komplex s kanceláři k pronájmu splňuje přísné technické standardy a kritéria úspornosti BREEAM, která pomáhají snížit náklady na provoz. Komplex byl navržen tak, aby splňoval požadavky malých i velkých firem, začínajících podniků i velkých mezinárodních korporací. Jednotlivá podlaží o ploše 2.500 m² poskytují maximální flexibilitu vnitřního spořádání, které se přizpůsobí potřebám nájemce. Díky vnitřnímu atriu jsou kanceláře osvětleny přirozeným denním světlem.

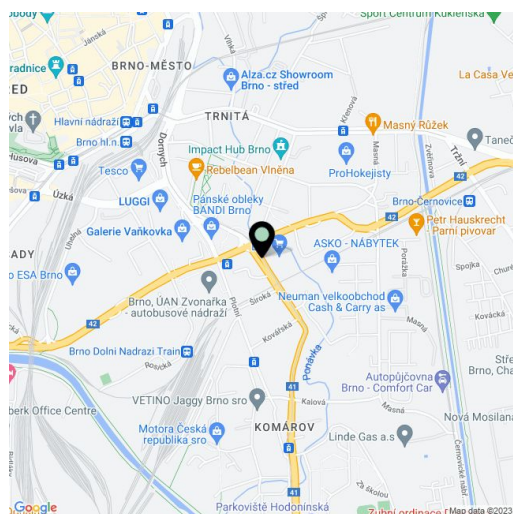
Lokalita:

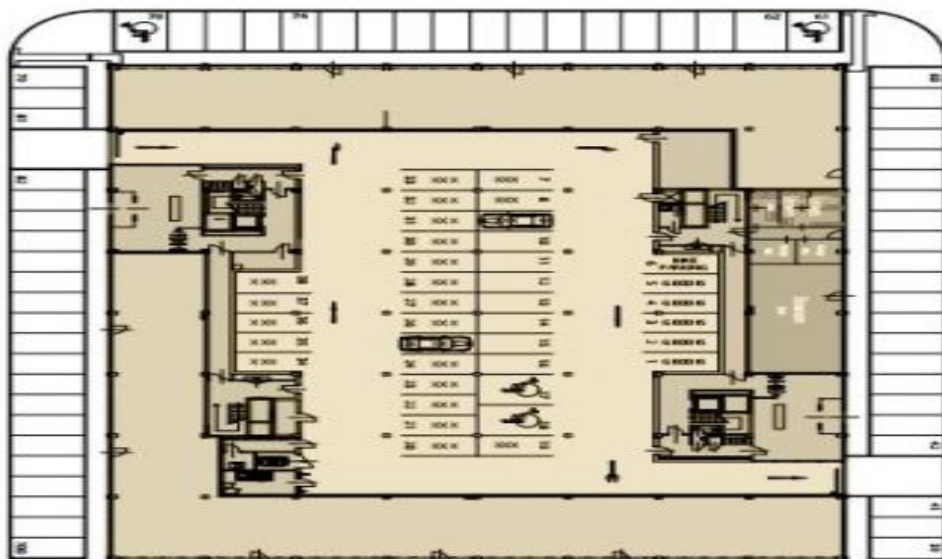
Komplex se nachází v docházkové vzdálenosti od historického centra města a nákupní centrum Vaňkovka, je napojen na všechny hlavní silniční tahy (5 minut jízdy). Přímo u areálu jsou zastávky městské hromadné dopravy.

Vybavení a služby:

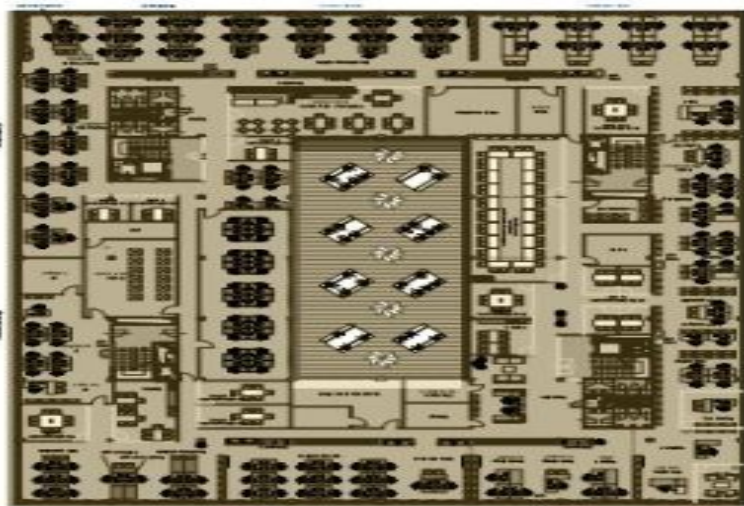
- Vnitřní atrium
- Recepce
- Zabezpečené garáže
- Parkovací místa pro návštěvy

Uvedené ceny jsou bez DPH. Nájemce neplatí provizi.

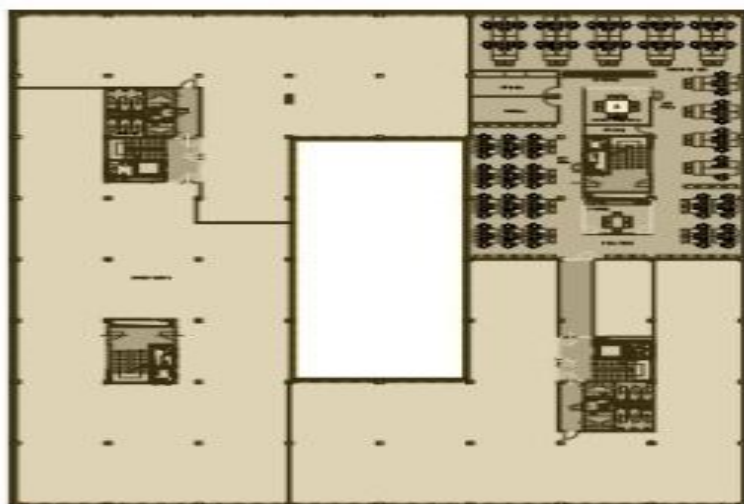




prizemi: 142 m² a služby



první patro: 2.491 m² + 331 m² terasa



2.-3. patro: 2.491 m²



STRUKTURA

