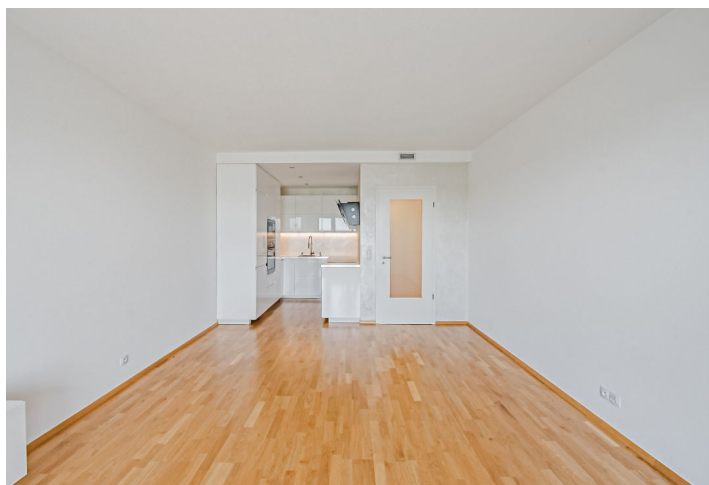




Byt 4+kk

103 m², Praha 5, Hlubočepy, Devonská

Prodáno



**Byt 4+kk**103 m², Praha 5, Hlubočepy, Devonská**Prodáno**

Celková plocha	123 m ²
Podlahová plocha*	103 m ²
Balkón	20 m ²
Parkování	400 000 Kč
Garáž	Ano
Sklep	Ano
PENB	A
Referenční číslo	43321

Světlý rodinný byt se dvěma balkony, z nichž jeden poskytuje otevřené výhledy na vrch Děvín, přírodní rezervaci Prokopské údolí i do širokého okolí, je součástí nadstandardní rezidence Sky Barrandov, která byla oceněna tituly Realitní projekt roku 2015 i Český energetický a ekologický projekt 2015. Čtvrť s veškerými službami i parky se nachází jen 15 minut jízdy od centra.

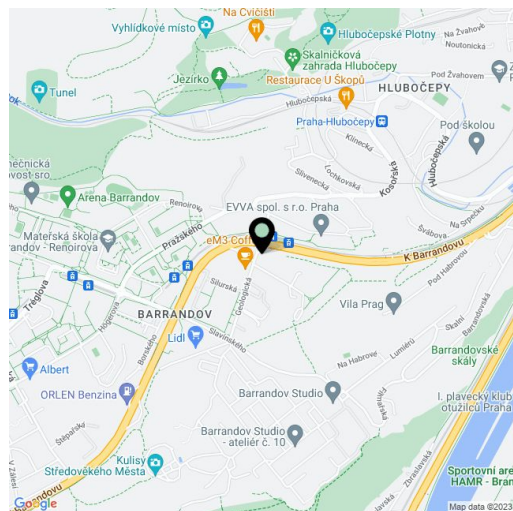
Praktickou dispozici bytu v 5. podlaží tvoří obývací pokoj s kuchyňským koutem, hlavní ložnice s en-suite koupelnou (sprchový kout), další 2 ložnice, centrální koupelna (s vanou), samostatná toaleta, předsíň a technická místnost s přípojkou na pračku. Z obývacího pokoje a hlavní ložnice vede vstup na **organicky tvarovaný balkon** s výhledem na Prahu se spoustou zelených ploch, ostatní ložnice mají přístup na druhý **velký krytý balkon**.

Energeticky mimořádně úsporná rezidence (**energ. třída A**) byla dokončena v r. 2017 dle návrhu **ateliéru P.H.A.**, na architektonickém řešení se podílela také světově proslulá **prof. Eva Jiřičná**. K vysokému standardu vybavení bytu patří **dřevěné podlahy Kährs**, velkoformátová dlažba, obklady a koupelnové zařizovací předměty **Villeroy & Boch**, baterie **Hansgrohe**, vstupní bezpečnostní protipožární dveře Sherlock (tř. 3), vytápění podlahovými konvektory, (zdroj tepla z centrální kotelny), **systém inteligentní domácnosti Haidy** či **rekuperace** zn. Paul umožňující automatický přísun čerstvého vzduchu bez nutnosti otevírání oken. Kuchyně je kompletně vybavena vestavnými spotřebiči **AEG**. Interiér prosvětlují velkoformátová okna s dřevěnými rámy. K jednotce přísluší **garážové stání** a **sklep**, oboje dostupné **výtahem**.

Moderní residenční čtvrť se rozkládá v sousedství zelené plochy **Růžičkova rokle**, pár minut chůze od **Prokopského údolí** a městské památkové zóny Barrandov s **funkcionalistickými vilami**. V místě je k dispozici několik dětských hřišť, supermarket, mateřská a základní škola, sportoviště, pošta, poliklinika, lékárna a další služby. 5 minut trvá chůze na tramvajovou nebo autobusovou zastávku, cesta ke stanici metra Smíchovské nádraží zabere pouhých 8 minut. Autem se lze rychle napojit na tunelový komplex, Jižní spojkou i Pražský okruh.

Podlahová plocha 102,7 m², balkony 20,7 m², sklep 3,7 m².

Kromě běžných prohlídek nemovitostí nabízíme také videoprohlídky v reálném čase přes WhatsApp, FaceTime, Messenger, Skype ad.



* Výměra jednotky dle občanského zákoníku.

Plocha je tvořena součtem celé plochy jednotky a ohraničená obvodovými zdmi.



Byt 4+kk

103 m², Praha 5, Hlubočepy, Devonská

Prodáno



4 + kk | 102,7 m²