



## Byt 5+kk

151 m<sup>2</sup>, Praha 4, Podolí, Na Hřebenech I

Pronajato





## Byt 5+kk

151 m<sup>2</sup>, Praha 4, Podolí, Na Hřebenech I

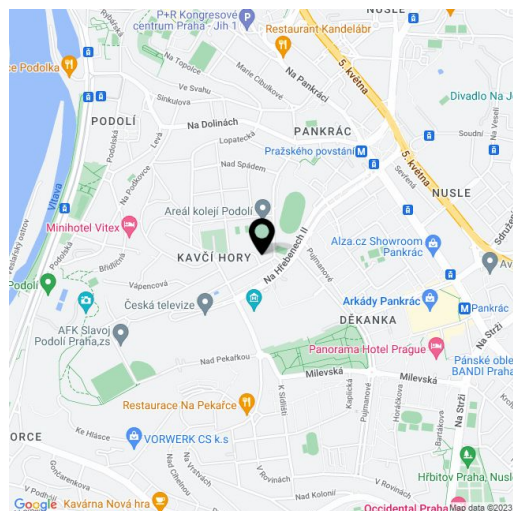
## Pronajato

|                   |                    |
|-------------------|--------------------|
| Celková plocha    | 168 m <sup>2</sup> |
| Podlahová plocha* | 151 m <sup>2</sup> |
| Lodžie            | 17 m <sup>2</sup>  |
| Parkování         | 3 garážová stání.  |
| Garáž             | Ano                |
| Sklep             | Ano                |
| PENB              | B                  |
| Referenční číslo  | 43262              |
| K dispozici od    | lhned              |

Nabízíme k pronájmu výjimečný klimatizovaný byt se 2 koupelnami, 2 lodžie a výhledy do dalekého okolí, situovaný na celém 2. patře komorního projektu Castle View Residence s výtahem, recepcí, nonstop ostrahou a podzemním parkováním. Residence je zasazena do klidné vilové čtvrti s bohatou zelení u sídla České televize a Centrálního parku Pankrác. Neprůjezdná ulice lemovaná zelení zaručuje klid, v docházkové vzdálenosti je dobrá občanská vybavenost. Asi 10 minut chůze je to ke stanici metra Pražského povstání, v pěším dosahu je i OC Arkády Pankrác. Cesta do centra zabere pár minut, během krátké doby lze také dojet k několika mezinárodním školám v Praze 4.

Dispoziční koncept nabízí velký obývací pokoj propojený s plně vybavenou kuchyní, jídelnou a lodžie, 3 ložnice (hlavní se šatnou), ložnice pro hosty, 2 koupelny, samostatnou toaletu a vstupní halu. Z obývacího pokoje se otevírají výhledy na metropoli včetně Pražského hradu a Petřína.

Vysoce kvalitní vybavení, vestavěné skříně a úložné prostory, podlahy z přírodního běleného dubu, velkoformátová hliníková okna s trojskly a elektricky ovládanými předokenními žaluziemi, dýhované interiérové dveře, podlahové vytápění v obývací pokoji a koupelnách, klimatizace, spotřebiče zn. Siemens, videotelefon, centrální plynové topení, velký sklep. V ceně jsou zahrnuta 3 garážová stání (včetně jednoho nadstandardního). Byt se nabízí nezařízený. Záloha na společné služby a spotřebu energií se platí zvlášť.



\* Výměra jednotky dle občanského zákoníku.

Plocha je tvořena součtem celé plochy jednotky a ohraničená obvodovými zdmi.



## Byt 5+kk

151 m<sup>2</sup>, Praha 4, Podolí, Na Hřebenech I

Pronajato

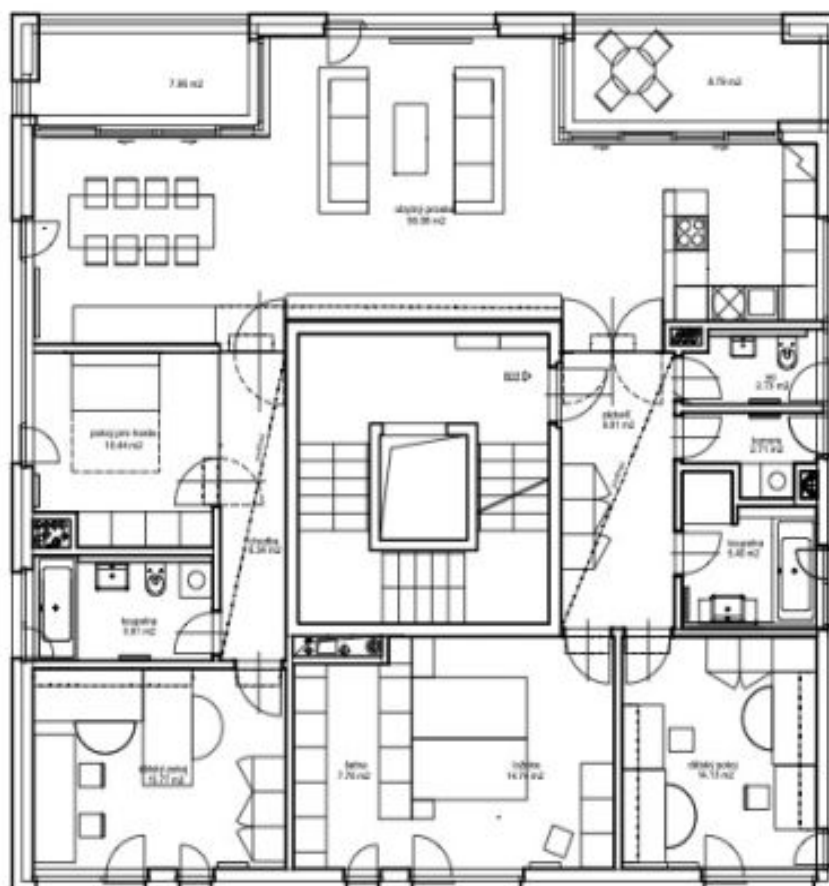


schéma bytu B21+B22 - 2np



## Byt 5+kk

151 m<sup>2</sup>, Praha 4, Podolí, Na Hřebenech I

Pronajato

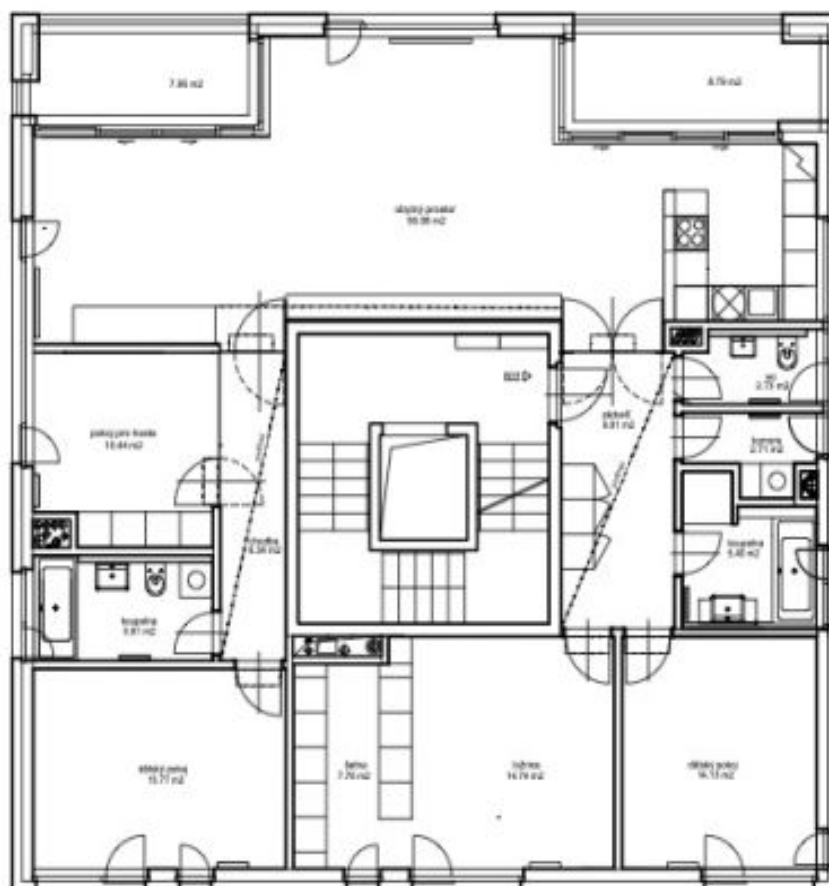


schéma bytu B21+B22 - 2np