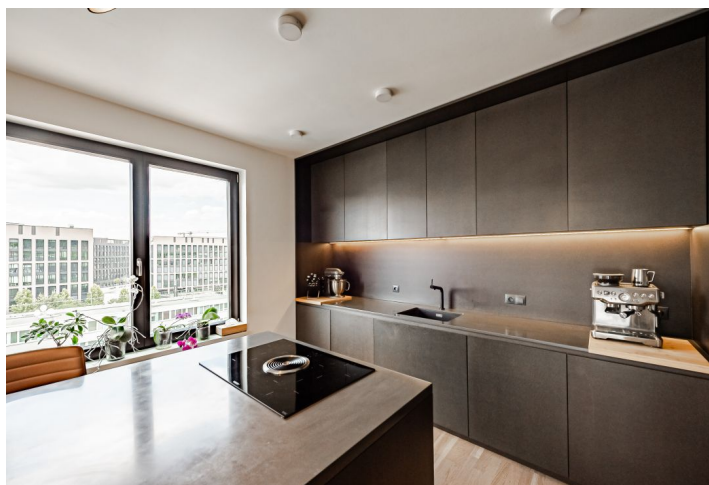
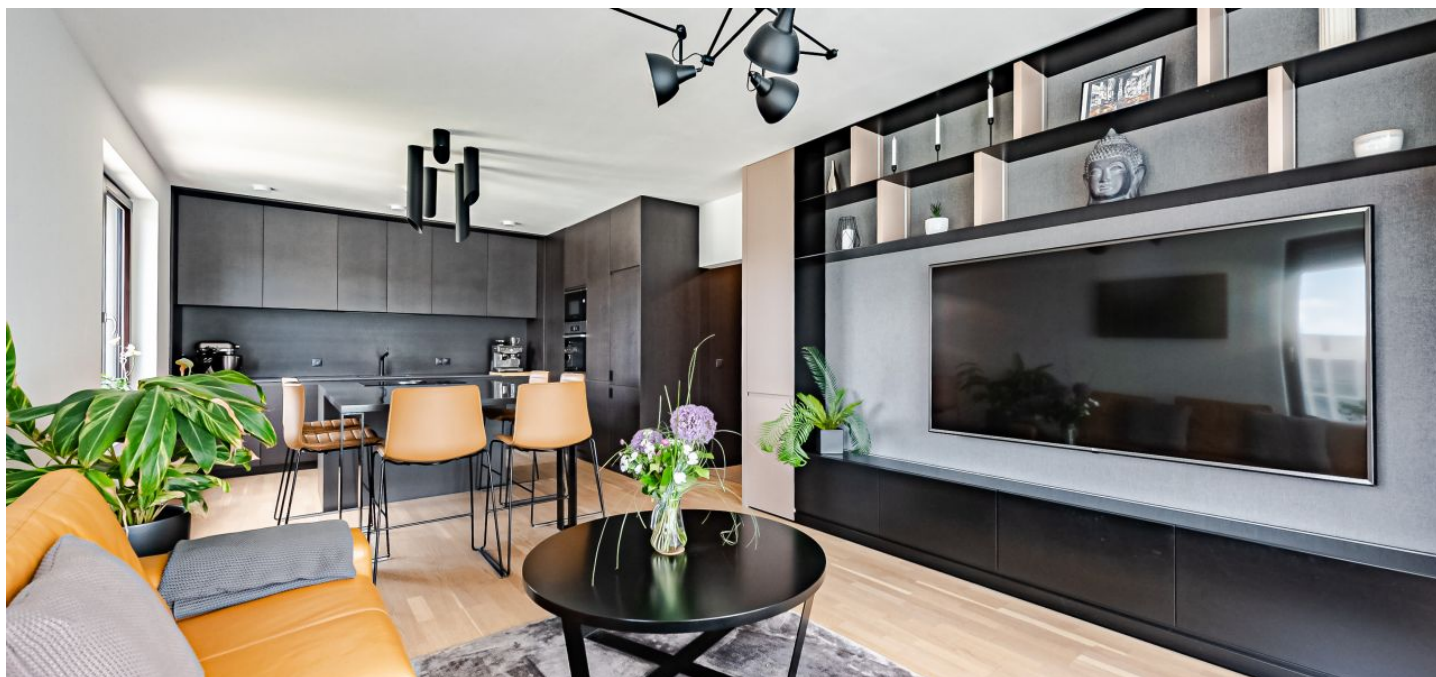




## Byt 3+kk

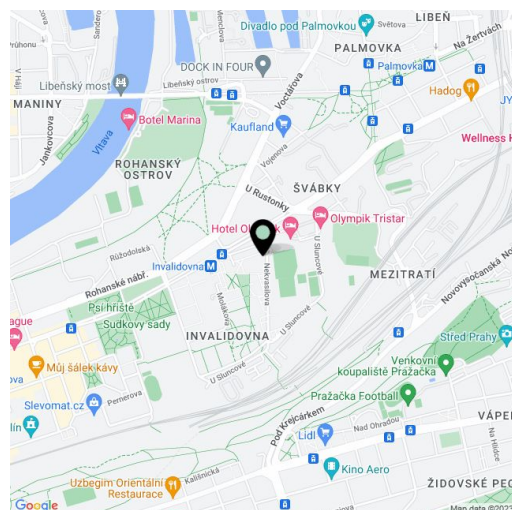
91 m<sup>2</sup>, Praha 8, Karlín, Nekvasilova

Prodáno



**Byt 3+kk**91 m<sup>2</sup>, Praha 8, Karlín, Nekvasilova**Prodáno**

Celková plocha	102 m <sup>2</sup>
Podlahová plocha*	91 m <sup>2</sup>
Balkón	11 m <sup>2</sup>
Parkování	1 garážové parkovací stání
Garáž	Ano
Sklep	Ano
PENB	B
Referenční číslo	43249



\* Výměra jednotky dle občanského zákoníku.

Plocha je tvořena součtem celé plochy jednotky a ohraničená obvodovými zdmi.

**Kompletně zařízený designový byt s velkým balkonem s pěkným výhledem v 8. nadzemním podlaží projektu Karlín Park, nedávno vzniklém souboru tří rezidenčních budov s výtahem, kamerovým systémem, podzemním parkováním a parkem. Rezidenční komplex se rozkládá v rychle se rozvíjející části Prahy 8 – Karlín, pouhé dva bloky od stanice metra linky B Invalidovna, přímo u sportovního areálu a v blízkosti dvou golfových klubů.**

Dispozice bytu se skládá z obývacího pokoje s otevřenou kuchyní, jídelnou a **balkonem**, hlavní ložnice se **šatnou**, druhé ložnice, koupelny (se sprchovým koutem a WC), samostatné toalety, komory a předsíně. Balkon nabízí pěkný výhled na **zalesněný vrch Vítkov**.

Budova byla zkolaudována v r. 2018. K vysokému standardu patří **dřevěné podlahy**, velkoformátová keramická dlažba a obklady, francouzská okna, koupelnová sanita a zařizovací předměty **Hüppe, Villeroy & Boch** nebo **Vitra Concept**, videotelefon, centrální **vytápění**. Okna lze zastínit hliníkovými **exteriérovými lamelami** s inteligentním ovládáním **Somfy** s elektromotorem, dálkovým ovládáním a senzorem větru. Interiér byl vytvořen podle návrhu **architektonického studia Flat White**. Součástí vybavení jsou truhlářské práce na míru, bezfalcové dveře s **klikami M&T**, obklady z přírodních desek **Valchromat**, kuchyňská pracovní deska a stůl z **Corianu**, varná deska **BORA** s **integrovanou digestoří**, spotřebiče **Bosch**, kožené barové židle Arper Catifa a další nábytek **prémiových značek**. Kupní cena zahrnuje **1 parkovací stání** v podzemní garáži a **sklep**.

Nová lokalita kombinující rezidenční i administrativní budovy leží v rychlém dosahu centra a veškerých služeb. V bezprostřední blízkosti domu jsou **tenisové a squashové kurty**, fitness centrum i **golfové odpaliště**, další **golfový klub** je v docházkové vzdálenosti. V okolí fungují mateřské a základní školy i **gymnázium**, plno kaváren, restaurací i bister, supermarket a spousta menších obchodů. Do centra lze pohodlně dojet metrem, tramvají, autem, na skútru i na kole po **bezpečné cyklostezce** vedoucí mimo silnice.

Podlahová plocha 90,90 m<sup>2</sup>, balkon 11,47 m<sup>2</sup>, sklep 3,63 m<sup>2</sup>.

Kromě běžných prohlídek nemovitostí nabízíme také videoprohlídky v reálném čase přes WhatsApp, FaceTime, Messenger, Skype ad.



# Byt 3+kk

91 m<sup>2</sup>, Praha 8, Karlín, Nekvasilova

Prodáno

