



Byt 5+kk

323.3 m², Praha 1, Malá Strana, Valdštejnské náměstí

Cena na vyžádání



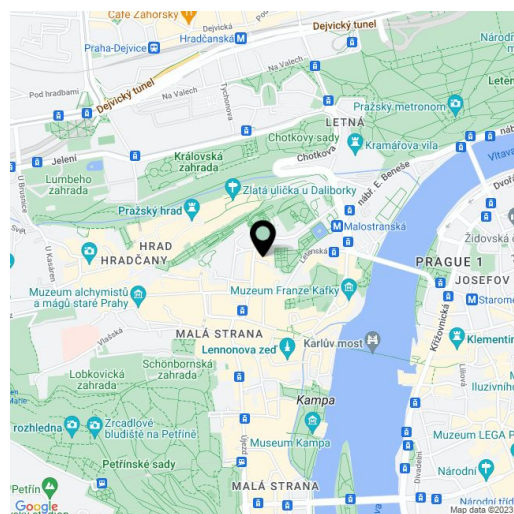


Byt 5+kk

323.3 m², Praha 1, Malá Strana, Valdštejnské náměstí

Cena na vyžádání

Celková plocha	323 m ²
Parkování	-
Sklep	-
PENB	G
Referenční číslo	43173



* Výměra jednotky dle občanského zákoníku.

Plocha je tvořena součtem celé plochy jednotky a ohraničená obvodovými zdmi.

Zcela unikátní byt s pohlednicovými výhledy a interiérem od renomovaného architektonického studia SAD je největší jednotkou v exkluzivním projektu VII. Dům, který vzniká citlivou přestavbou měšťanského domu stojícího na Malé Straně v jižním zákoutí Valdštejnského náměstí.

Hlavní obytný prostor v 6. podlaží domu ohromí svojí velikostí, krásným světlem a kouzlem renovovaného trámů. Tento variabilní prostor má přípravu na kuchyňskou linku a na závěsný krb. V pravém křídle bytu je umístěna hlavní ložnice s výhledem na katedrálu sv. Víta, s walk-in šatnou a soukromou koupelnou. Další dvě ložnice s výhledy na Pražský Hrad a Valdštejnský palác jsou v levé části bytu, kde nechybí ani koupelna se sprchou. Součástí bytu je také technická místnost, samostatná toaleta a úložný prostor. Nad ložnicemi a částí kuchyňské zóny je prostorné podkroví, který lze využít jako pracovnu, knihovnu či odpočinkovou zónu.

S atypickým prostorem si poradili zkušení architekti z Atelieru SAD pod vedením Martina Kalhouse. Cílem, který se podařilo beze zbytku naplnit, bylo podtrhnout krásu a jedinečnost prostoru a vytvořit budoucím majitelům v tomto nádherném prostředí moderní, příjemný a pohodlný domov. Ke špičkovému standardu patří travertinové obklady koupelen, dubová prkenná podlaha vyrobená na zakázku na jižní Moravě, LED osvětlení trámů, elektronické ovládání osvětlení, klimatizace, rekuperace, příprava na alarm či na elektrické rolety. Do 5. podlaží vede moderní výtah s designovými skleněnými obklady, jedno poschodí k bytu se vystoupá po širokém historickém schodišti. K bytu náleží sklep s gotickou klenbou jako stvořený pro archiv velké sbírky vína.

Sousedství s Valdštejnským palácem a bezprostřední blízkost Karlova mostu, Pražského hradu, Valdštejnské zahrady či Kampy dodává životu v VII. Domě unikátní charakter. Prestižní adresa umožňuje majitelům bytů žít uprostřed Malé Strany, přitom stranou turistického ruchu, jen pár minut od stanice tramvaje i metra. V nejbližším okolí se najdou vyhlášené restaurace, stylové kavárny a bistra i služby ke každodennímu životu včetně škol, v pěším dosahu je například mezinárodní Park Lane International School. K relaxaci v zeleni láká jedinečný soubor palácových zahrad či nedaleké svahy romantického Petřina.

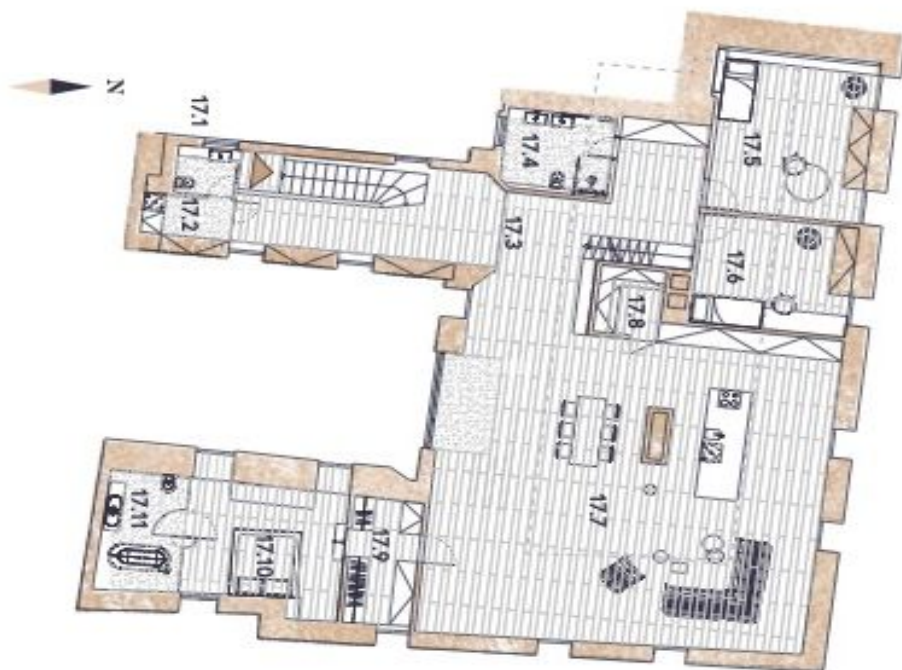
Podlahová plocha 323,3 m².



Byt 5+kk

323.3 m², Praha 1, Malá Strana, Valdštejnské náměstí

Cena na vyžádání



UMÍSTĚNÍ V RÁMCI PODLAŽÍ



UMÍSTĚNÍ V RÁMCI PATRA

17.1	WC	3,8 m ²
17.2	TECHNICKÁ MÍSTNOST	4,5 m ²
17.3	VSTUPNÍ HALA A ŠATNA	25,5 m ²
17.4	KOUPELNA	8,2 m ²
17.5	LOŽNICE 1	24,5 m ²
17.6	LOŽNICE 2	18,0 m ²
17.7	OBÝVACÍ POKOJ + KK	152,0 m ²
17.8	ULOŽNÝ PROSTOR	4,3 m ²
17.9	ŠATNA	9,0 m ²
17.10	LOŽNICE 3	21,4 m ²
17.11	KOUPELNA	11,5 m ²

Podlahová plocha je vypočtena podle nahlášené výšky c. 2066/2013 Sb. jako podzemní a plocha ohraničená smluvními stěnami obvodových zdí bytu včetně podzemní plochy všech svazích nadvýší i nadvýších konstrukcí smluví bytu. Nečítají se balkony, lodžie, terasy, předsazení a jiné zpevněné plochy.

Upozornění: obrázek podlahy představuje dispozitivní řešení bytu. Zobrazený nábytek a kuchyňská linka nejsou součástí dodávky. Umístění zařízení bytu je uvedeno pouze orientačně, přesná specifikace rozvodů a jejich možného napojení bude určeno v prováděcí projektové dokumentaci.

4+KK, 6.NP
Byt 17, 1/2

VII. Dům



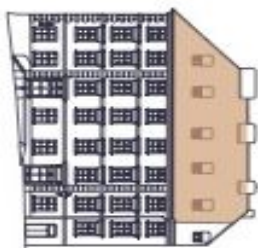
Byt 5+kk

323.3 m², Praha 1, Malá Strana, Valdštejnské náměstí

Cena na vyžádání

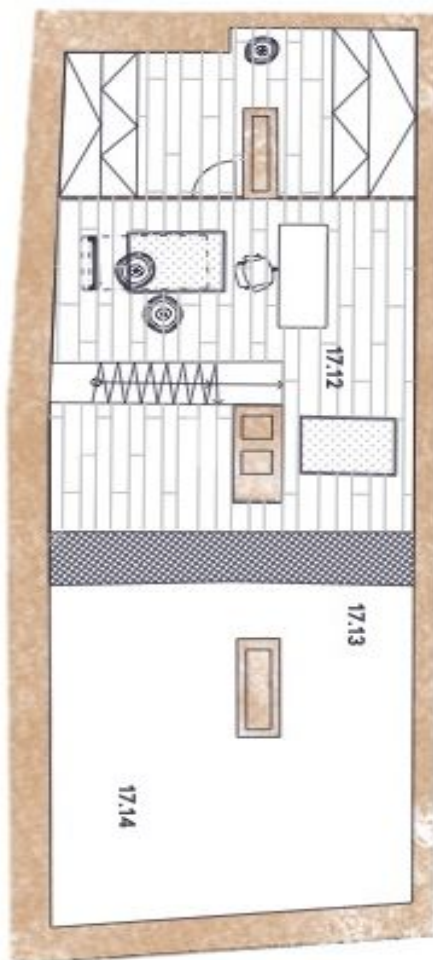


VALDŠTEJNSKÝ PALÁC



UMÍSTĚNÍ V RÁMCI PATRA

UMÍSTĚNÍ V RÁMCI PODLAŽÍ



17.12	PATRO	40,6 m ²
PODLAHOVÁ PLOCHA BYTU		323,3 m²
17.13	SÍŤ	4,1 m ²
17.14	VOLNÉ PATRO	22,0 m ²

Podlahová plocha je vypočítána podle nařízení vlády č. 386/2013 Sb. jako podlahová plocha orientovaná vnitřním ztenčením obvodových zdí bytu včetně půdorysné plochy všech svých nosných i nepodporných konstrukcí (umístění bytu). Náznačně balkonů, lodžii, teras, předzdvahů a jiné speciální plochy.

SÍŤ

POCHOZÍ SKLO

Upozornění: obrázek půdorysu představuje dispoziční řešení bytu. Zobrazený nábytek a kuchyní nářadí není součástí dodávky. Umístění zařízení bytu je určeno pouze orientačně, právní specifikace rozvodu a jejich možného napojení bude určena v prováděcí projektové dokumentaci.

4+KK, 7.NP
Byt 17, 2/2

VII. Dům