



Rodinný dům 5+kk

110 m², Liberec, Hlávce

5 850 000 Kč | 232 651 €





Rodinný dům 5+kk

110 m², Liberec, Hlavice

5 850 000 Kč | 232 651 €

Pozemek	220 m ²
Zastavěná plocha	111 m ²
Zahrada	109 m ²
Parkování	Ano
Sklep	Ano
PENB	G
Referenční číslo	43158

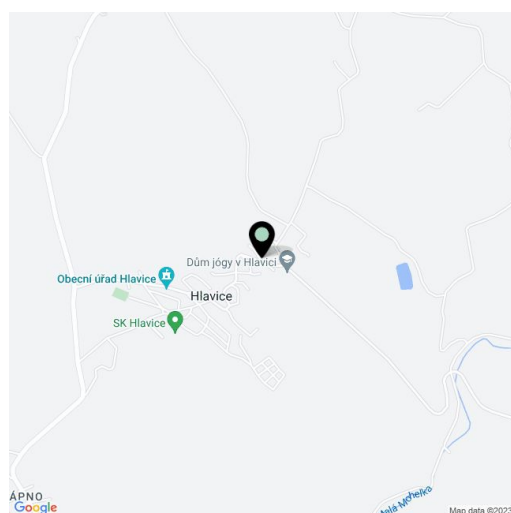
Vesnická chalupa s útulným interiérem k rekreačnímu či trvalému bydlení prošla precizní a zároveň citlivou rekonstrukcí respektující tradici. Chalupa s interiérem promyšleným do posledního detailu, s poctivými řemeslnými prvky, vinným sklípkem a pěkným výhledem z oken i zápraží stojí na úžasném místě v blízkosti Českého ráje, Jizerských i Lužických hor.

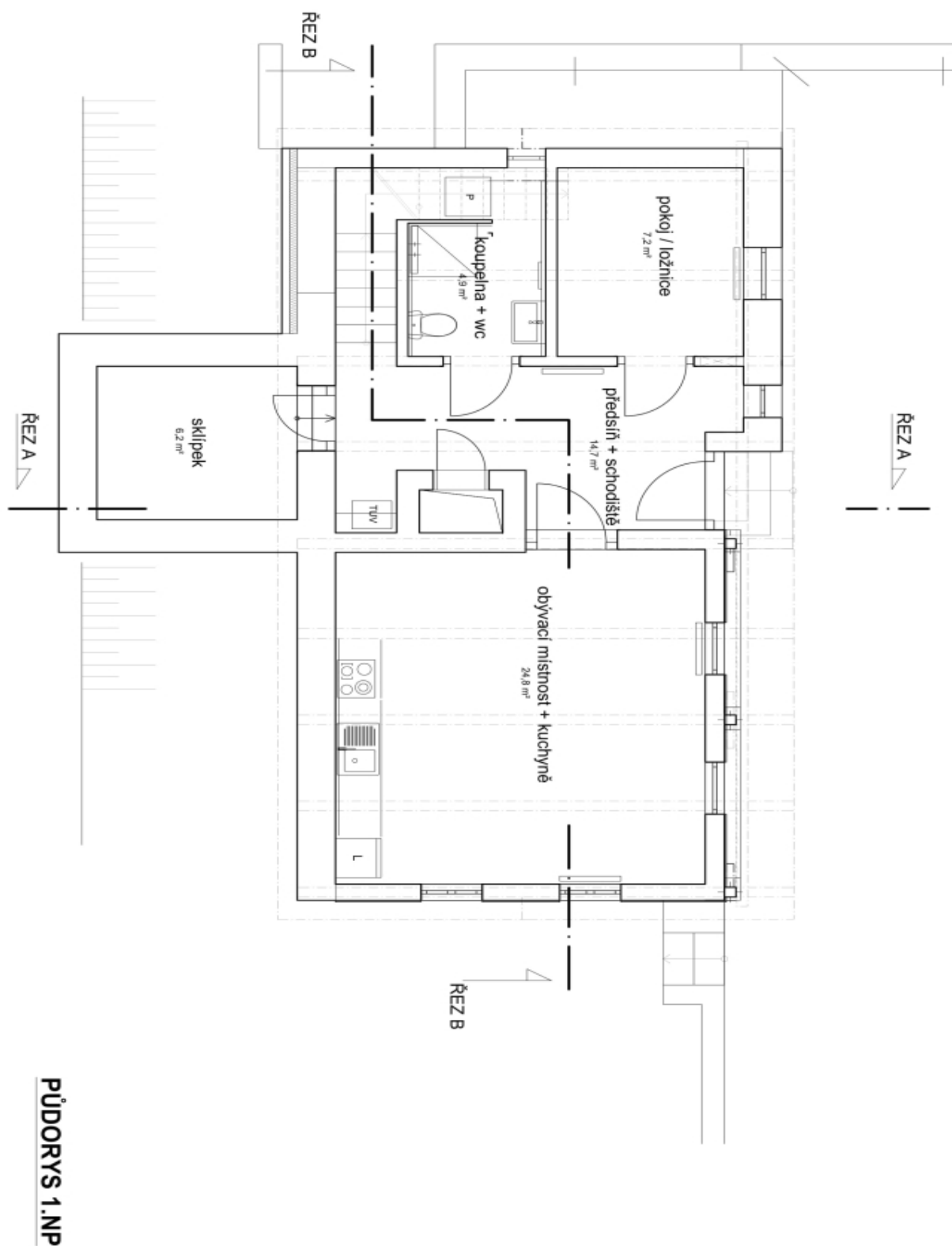
V přízemí je velká místnost s přípravou na kuchyni a **krbová kamna**, ložnice, koupelna, vstupní síň a **vinný sklípek**. Podkroví tvoří otevřená galerie s pracovním koutem, 2 ložnice a úložný prostor.

Rekonstrukce celé chalupy probíhala dle architektonického návrhu a všechny nové prvky byly s **úctou k tradici** promyšleny do posledního detailu. Nová tepelně-izolační okna jsou přesnými replikami původních. Interiérové dveře v **lahvové barvě** jsou vyrobené na zakázku z **masivu**, sklípek s **původní klenbou** má **ručně skládanou cihlovou dlažbu**. Podlaha v přízemí je olejovaná třívrstvá **dubová** stejně jak schodiště, v kuchyni a koupelně je **italská dlažba**, v podkroví **přírodní marmoleum**. Přízemí navíc zútulňují původní, **ručně opracované trámy**. Stavba je napojena na elektřinu a obecní vodovod, dešťová voda je sváděna do nádrže. Vytápění akumulacími přímotopy, ohřev vody bojlerem s možností ovládním přes chytrý telefon, odpady jsou řešeny jímkou. Dům má přípravu na internet a TV, součástí nabídky je také projekt na kuchyni a na parkovací stání.

Poloha domu umožňuje **hezký výhled do údolí**. Okolí nabízí spoustu výletních tras i další sportovní vyžití, v pěším dosahu je možnost **koupání**. Místo obklopuje několik **chráněných krajinných oblastí**: na jihovýchod **Český ráj**, na severovýchod **Jizerské hory** a na severozápad **Lužické hory**. Při trvalém bydlení je výhodou mateřská a základní škola přímo v obci, širší občanská vybavenost je pak v městě Český Dub nebo v Mnichově Hradišti.

Podlahová plocha 109,7 m², zastavěná plocha 111 m², zahrada 109 m², pozemek 220 m².



**Rodinný dům 5+kk**110 m², Liberec, Hlavice**5 850 000 Kč | 232 651 €**



Rodinný dům 5+kk

110 m², Liberec, Hlavice

5 850 000 Kč | 232 651 €

