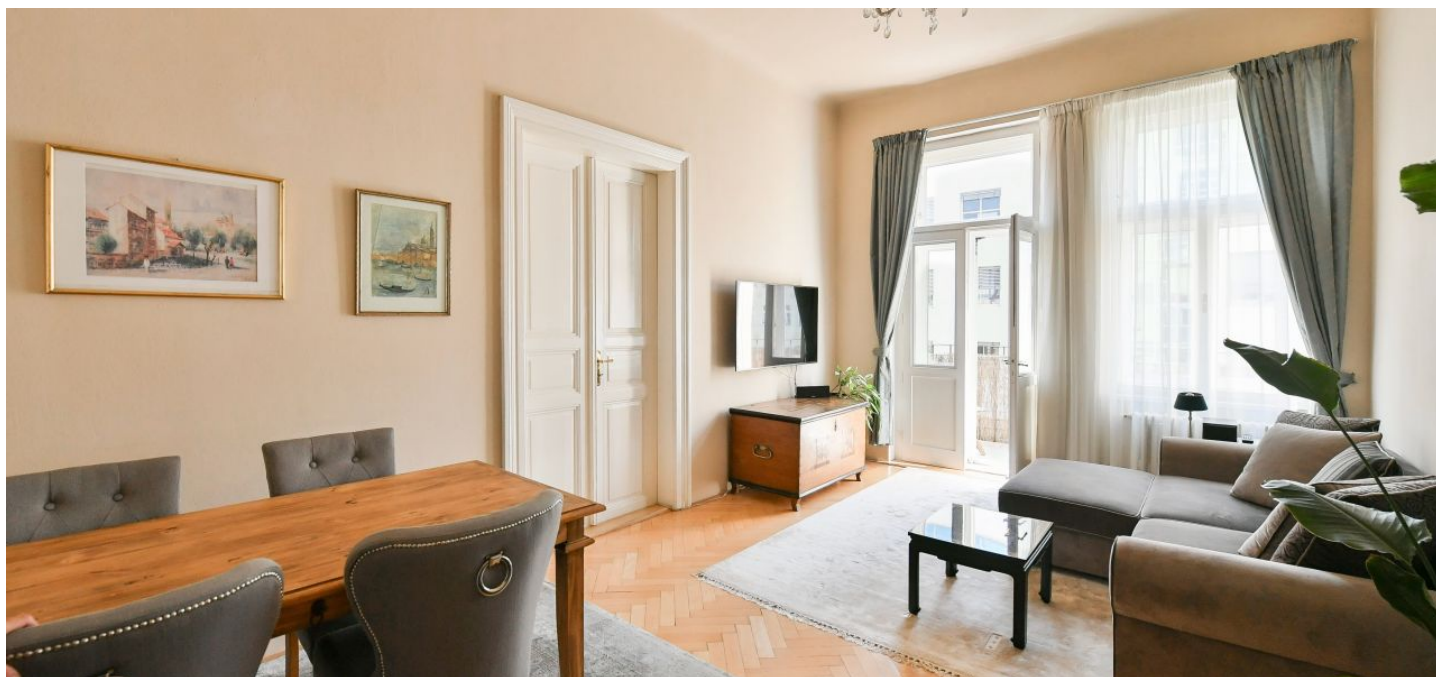




## Byt 3+1

87 m<sup>2</sup>, Praha 2, Vinohrady, Šafaříkova

15 500 000 Kč | 616 425 €



**Byt 3+1**87 m<sup>2</sup>, Praha 2, Vinohrady, Šafaříkova**15 500 000 Kč | 616 425 €**

Celková plocha	92 m <sup>2</sup>
Podlahová plocha*	87 m <sup>2</sup>
Balkón	5 m <sup>2</sup>
Parkování	-
Sklep	-
PENB	E
Referenční číslo	43133

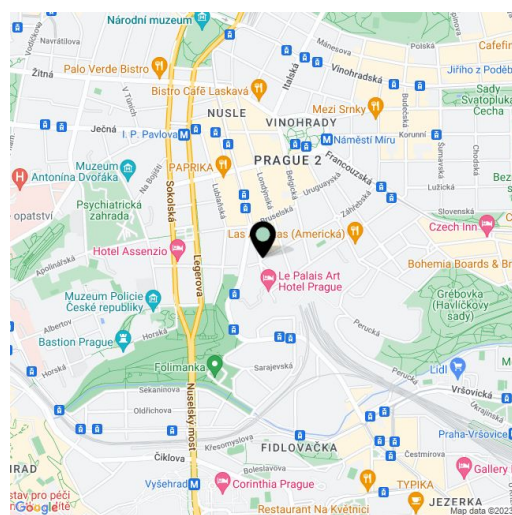
**Kompletně zařízený byt se dvěma balkony je součástí upraveného činžovního domu s výtahem. Budova se nachází v boční ulici lemované stromy, v oblíbené čtvrti Vinohrady, jen pár kroků od zastávky tramvaje a v blízkosti parku Grébovka.**

Dispozici bytu ve 3. podlaží tvoří světlý obývací pokoj s **balkonem**, samostatná kuchyně s **balkonem**, dvě ložnice, koupelna se sprchou a WC, komora (možnost WC) a předsíň. Jedna z ložnic je orientována do **klidného vnitrobloku**. Byt je na prodej včetně většiny zařízení.

Na podlahách jsou parkety a dlažba, okna jsou **dřevěná**, původní dveře byly citlivě renovovány. Vybavení dále zahrnuje **klimatizaci**, kuchyňskou linku s vestavnými spotřebiči, domovní videotelefon, vytápění plynovým kotlem. Po domluvě **možnost pronájmu parkovacího stání** ve dvoře.

Vynikající lokalita se vším potřebným pro příjemné městské bydlení: tramvajová zastávka 2 minuty chůze, stanice metra linky C (I. P. Pavlova) i A (Náměstí Míru) také v docházkové vzdálenosti stejně jako veškeré služby – restaurace, kavárny, bankomaty, lékárny, školy, pošta, nákupy na farmářském trhu, v malých obchodech i supermarketu. Možnost procházek či sportu nabízejí blízké **parky Grébovka a Folimanka**, kulturní vyžití pak například Vinohradské divadlo. Cesty autem zjednodušuje nedaleký nájezd na magistrálu.

Podlahová plocha 86,56 m<sup>2</sup>, balkóny 2 a 3 m<sup>2</sup>.



\* Výměra jednotky dle občanského zákoníku.

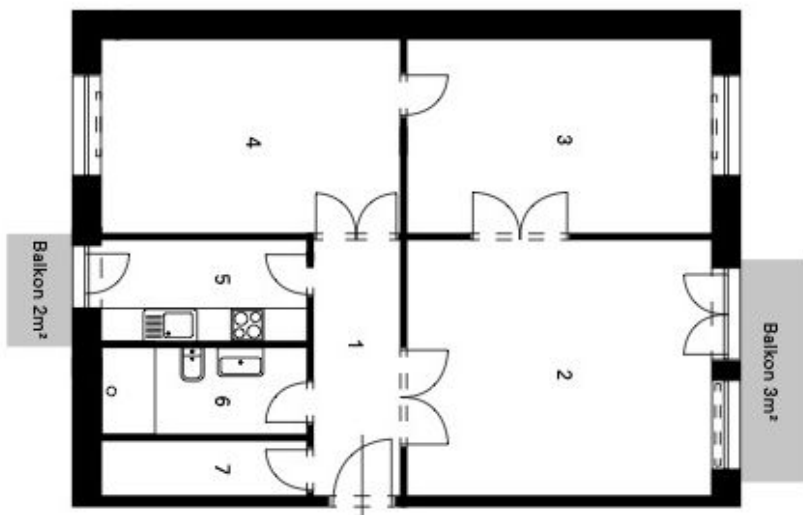
Plocha je tvořena součtem celé plochy jednotky a ohraničená obvodovými zdmi.

**Byt 3+1**87 m<sup>2</sup>, Praha 2, Vinohrady, Šafaříkova

15 500 000 Kč | 616 425 €



1	Chodba	9,28 m <sup>2</sup>
2	Obývací pokoj	22,42 m <sup>2</sup>
3	Šatna / ložnice	17,33 m <sup>2</sup>
4	Ložnice	19,68 m <sup>2</sup>
5	Kuchyň	8,85 m <sup>2</sup>
6	Koupelna + WC	7,61 m <sup>2</sup>
7	Spíž / WC	1,39 m <sup>2</sup>
<b>Celková plocha</b>		<b>86,56 m<sup>2</sup></b>

**ŠAFAŘÍKOVÁ 22****Bytová jednotka 3+kk****3.NP**