

Rodinný dům 5+kk

Prodáno

193 m², Praha 6, Veleslavín, Na Větrníku

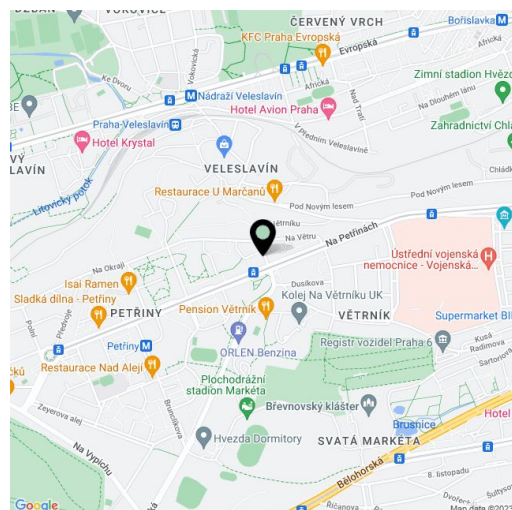


Rodinný dům 5+kk

Prodáno

193 m², Praha 6, Veveslavín, Na Větrníku

Pozemek	524 m ²
Zastavěná plocha	82 m ²
Zahrada	424 m ²
Parkování	Garáž pro jedno auto
Garáž	Ano
Sklep	-
PENB	C
Referenční číslo	43107



Kvalitní bydlení s garáží, zahradou a střešní terasou v polovině dvojdomu (zkolaudované jako bytová jednotka), který prošel architektonicky velice zdařilou rekonstrukcí na moderní stavbu. Oblíbená rezidenční oblast Prahy 6 na Petřínách se širokou občanskou vybaveností, dostatkem zeleně a jen pár minut jízdy tramvají či metrem od centra.

Budova kopíruje svažité pozemek, v přízemí nabízené jednotky se tak nachází **garáž**, technická místnost, toaleta, chodba a zádveří. **Obývací pokoj s kuchyní** je umístěn do mezaninu, tato úroveň má **výšku stropu přes 1,5 podlaží**, čímž je prostor velmi světlý a vzdušný, navíc se otevírá směrem do **zahrady**. V 1. patře jsou umístěny 2 pokoje, koupelna, chodba a schodiště, 2. patro tvoří 2 ložnice, koupelna, chodba. Z tohoto podlaží vede vstup na **střešní terasu**.

Dominantou interiéru je bíle lakované **ocelové schodiště**. Okna jsou **dřevěná** s trojskly a **předokenními žaluziemi**, podlahy **teakové** (včetně koupelen), bezfalcové interiérové dveře **Sapeli**. K vybavení patří osvětlení italské značky **Artemide**, alarm Jablotron, designová kuchyně ze **žuly a granitu** se spotřebiči **Bosch** a **Miele** (varná deska je indukční a na plyn), vestavěné skříně v hlavní ložnici. Polovina dvojdomu, v níž se nabízená jednotka nachází, byla dle návrhu **renomovaného architekta** přestavěna v r. 2010, interiér od té doby prošla další modernizací – poslední velká rekonstrukce byla v r. 2016 (podlahy, kuchyně) a v r. 2021, kdy byla zrekonstruována technická místnost a vybavena novou **rekuperační jednotkou** i novým elektrokotlem se zásobníkem na vodu, který je doplněn **solárními panely**. Parkování je zajištěno v **garáži**, na terase je možné obnovit **bazén**. Vzrostlé stromy vytvářejí na zahradě přirozenou bariéru zajišťující **dostatek soukromí**.

Perfektní poloha v blízkosti tramvajové zastávky i stanice metra, v pěším dosahu mateřské a základní školy i **gymnázia**, supermarketu a dalších obchodů, pošty či lékařských služeb. Nedaleko domu vede **cyklostezka**, procházkou je možné dojít do **Břevnovské klášterní zahrady**, **obory Hvězda**, na **Ladronku** nebo k **Libockému rybníku**, daleko není ani do **Divoké Šárky**. Autem je rychlá cesta na letiště a napojení na tunelový komplex i Pražský okruh.

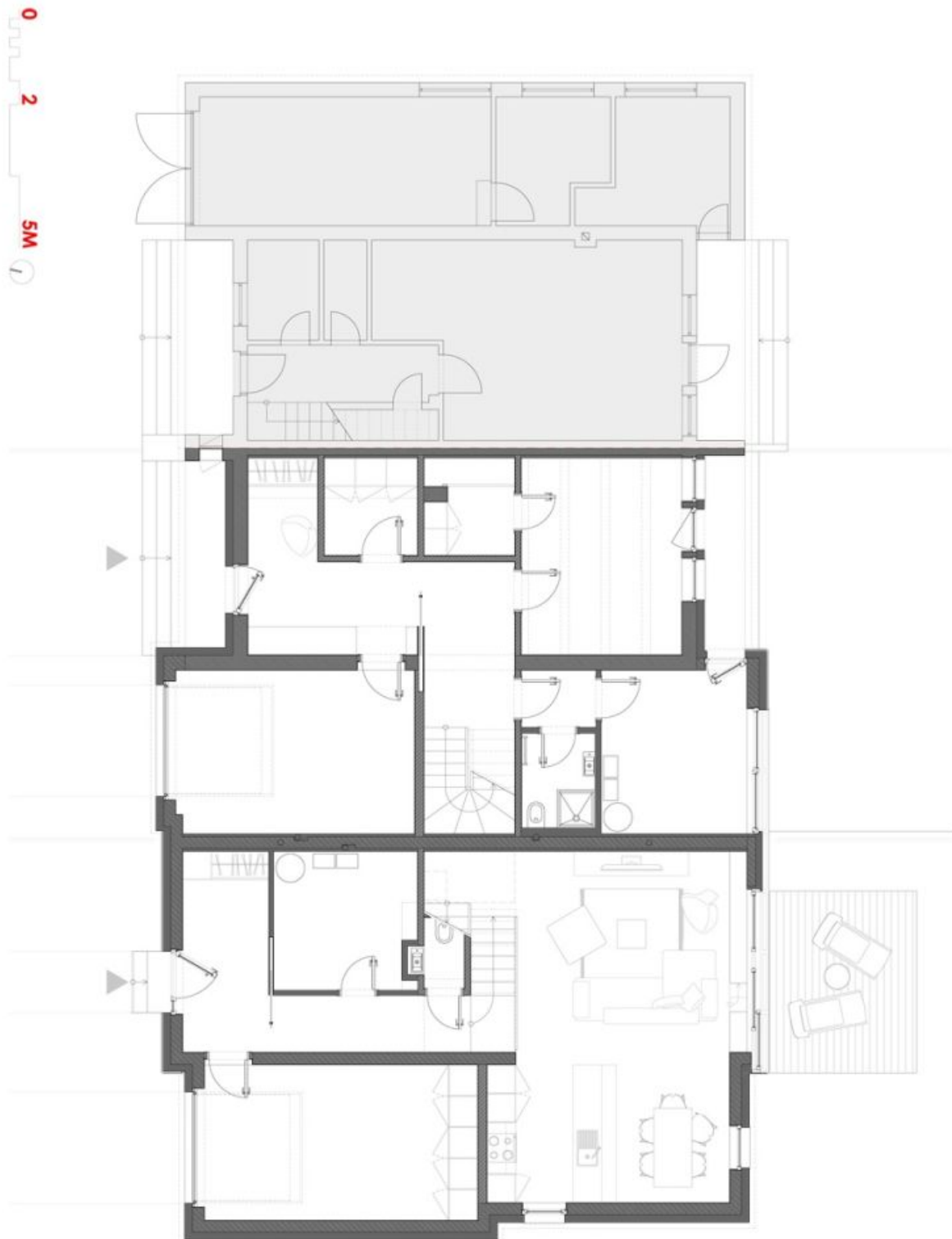
Užitná plocha 193,15 m² (z toho interiér 147,85 m², garáž 18,55 m², terasa 26,75 m²), zahrada cca 424 m², zastavěná plocha cca 82 m², pozemek cca 524 m².

Kromě běžných prohlídek nemovitostí nabízíme také videoprohlídky v reálném čase přes WhatsApp, FaceTime, Messenger, Skype ad.

Rodinný dům 5+kk

193 m², Praha 6, Veleslavín, Na Větrníku

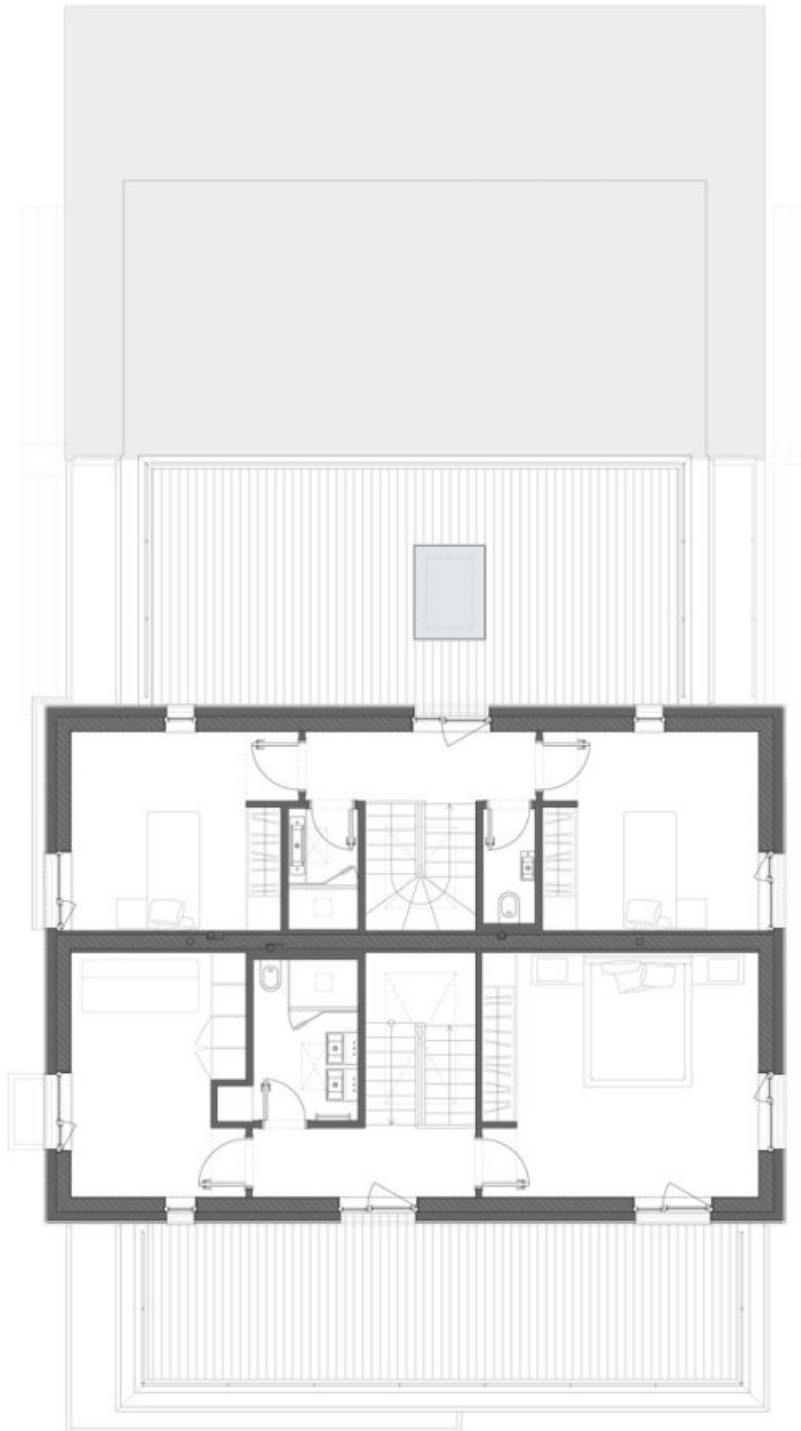
Prodáno



Rodinný dům 5+kk

193 m², Praha 6, Veleslavín, Na Větrníku

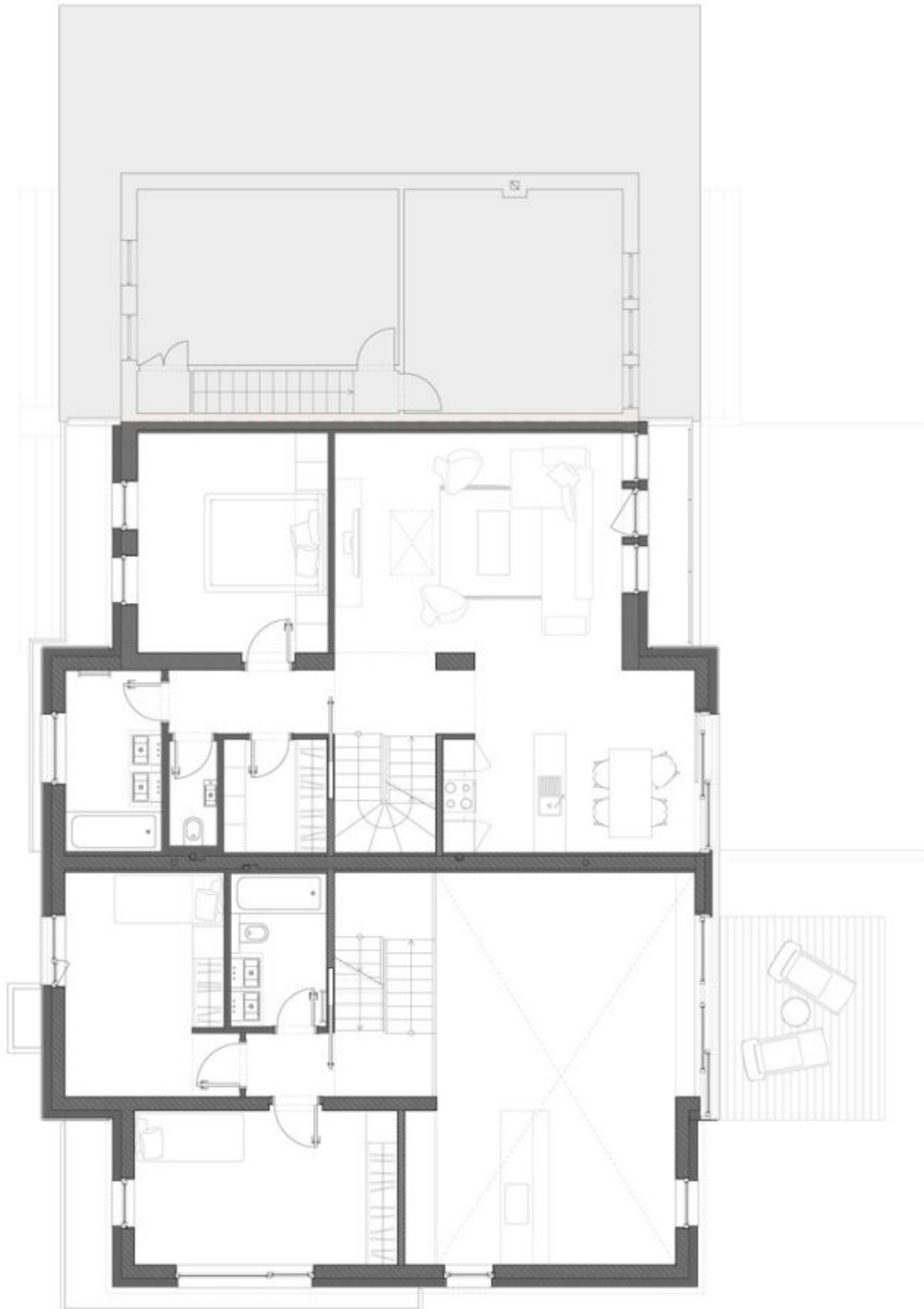
Prodáno



Rodinný dům 5+kk

193 m², Praha 6, Veleslavín, Na Větrníku

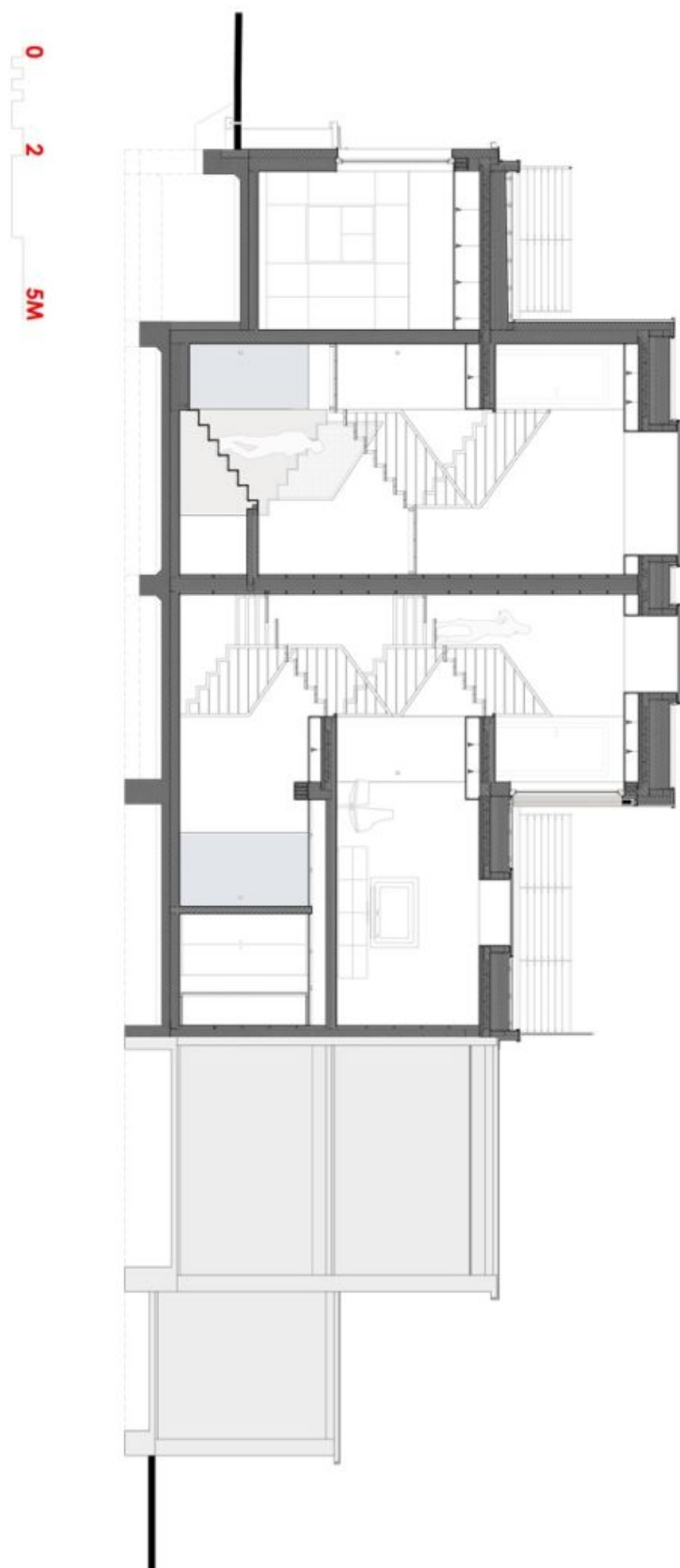
Prodáno



Rodinný dům 5+kk

193 m², Praha 6, Veleslavín, Na Větrníku

Prodáno



Rodinný dům 5+kk

193 m², Praha 6, Veleslavín, Na Větrníku

Prodáno

