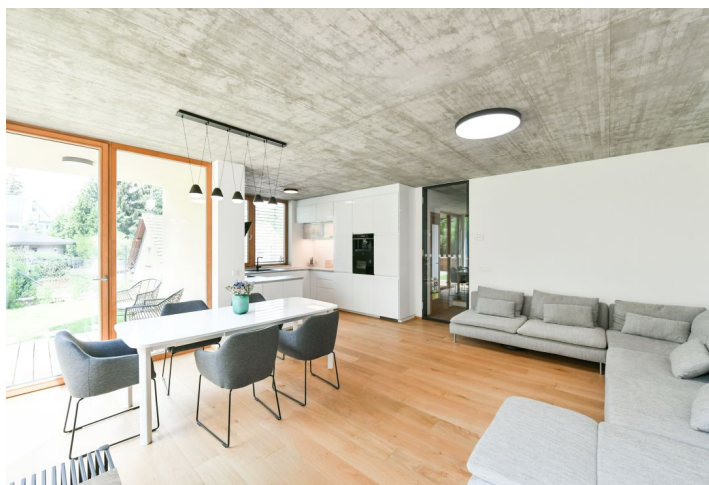
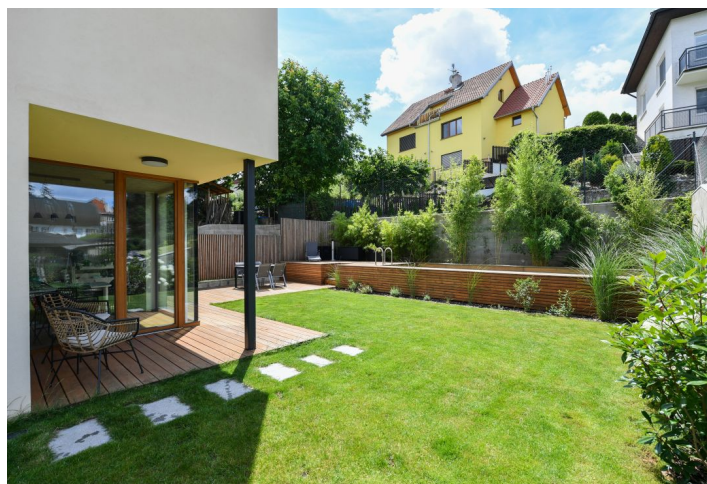
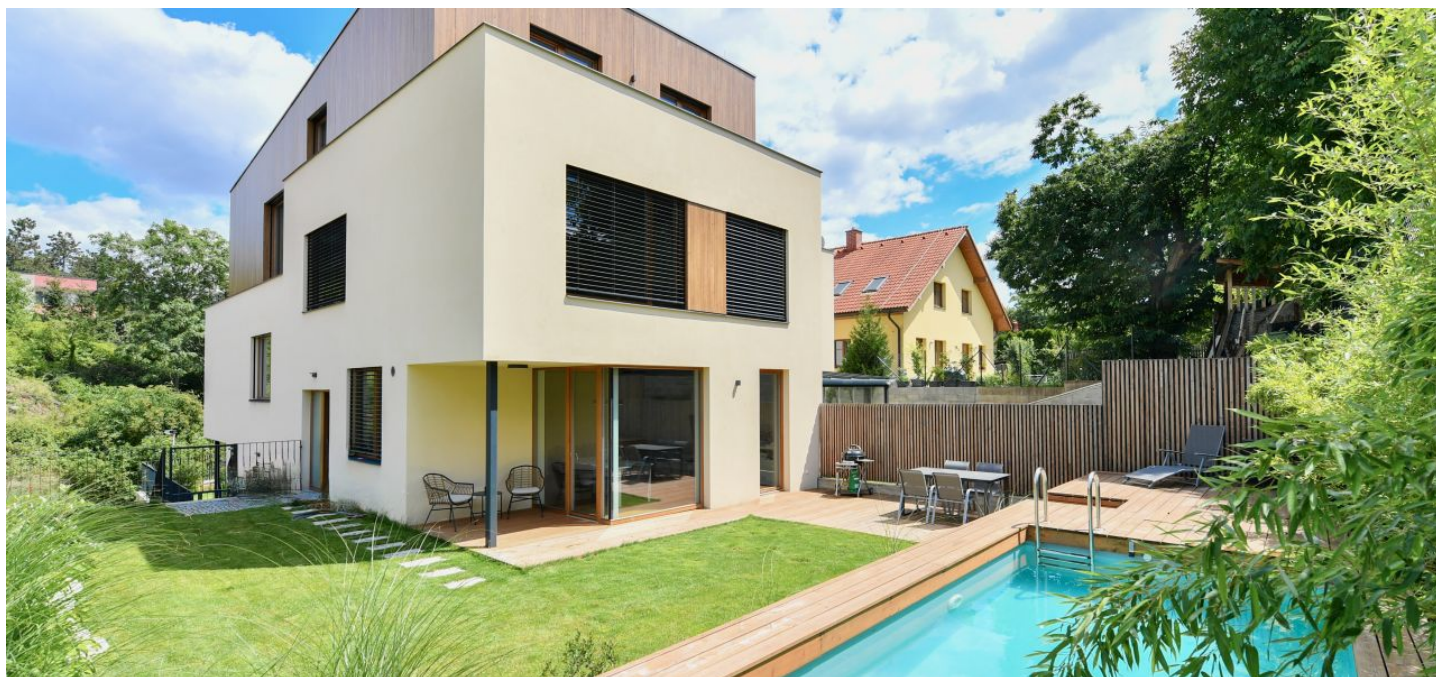




Byt 4+kk

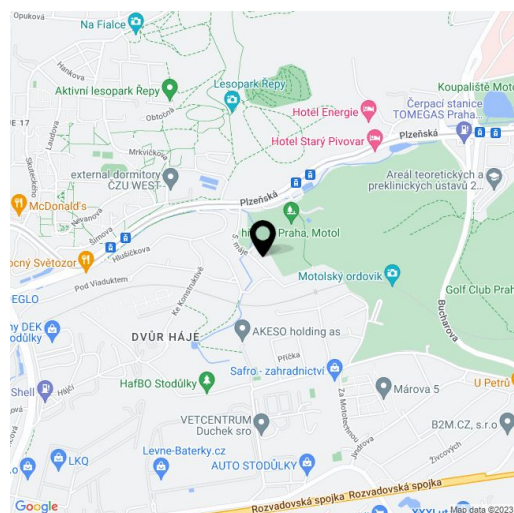
136 m², Praha 5, Motol, 5. máje

Prodáno



**Byt 4+kk**136 m², Praha 5, Motol, 5. máje**Prodáno**

Celková plocha	180 m ²
Podlahová plocha*	136 m ²
Terasa	44 m ²
Zahrada	180 m ²
Parkování	Dvě garážová stání
Garáž	Ano
Sklep	Ano
PENB	B
Referenční číslo	43094



Zahradní byt s charakterem rodinného domu a vlastním bazénem je součástí komorního projektu od studia SENAA architekti. Viladům byl vystavěn v klidné neprůjezdné ulici přímo u modřínového háje mezi několika přírodními parky, přitom pouhé 3 minuty chůze od tramvajové zastávky a pár minut jízdy od smíchovského centra Anděl.

V přízemí se nachází obytný prostor s odpočinkovou částí, jídelnou a kuchyní, dále vstupní hala a koupelna s přípojkou na pračku. Z obytného prostoru vede vstup na **krytou menší terasu**, větší **jihozápadně orientovanou** otevřenou **terasu**, k **bazénu** i do udržované **zahrady**. V patře jsou 3 ložnice, druhá koupelna (s vanou i sprchovým koutem) a schodišťová hala.

Vybavení zahrnuje **dubové podlahy** a elegantní **dubové schodiště**, **dřevěná okna** s izolačními trojskly, v ložnicích elektricky ovládané **venkovní žaluzie**, bezfalcové dveře **Sapeli Elegant** s **magnetickými zámky**, kuchyňské spotřebiče Electrolux, povrch teras z **modřínového dřeva**, přípravu na inteligentní systém domácnosti. Vytápění a ohřev teplé vody plynovým kondenzačním kotlem. Kupní cena zahrnuje **velký sklep** a **2 parkovací stání** v garáži s **dobíjecí stanicí** pro **elektromobily**. Bazén s lamelovým krytím je vyhříván tepelným čerpadlem.

Dobře dostupná lokalita je ideální pro **klidné rodinné bydlení**. V sousedství se rozkládá **přírodní park Košíře-Motol**, **přírodní památka U Hájů**, **Aktivní lesopark Řepy**, koupací **Motolské rybníky** i **golfové hřiště**. Krátká je cesta k tramvajové nebo autobusové zastávce se spojí ke stanici metra Nemocnice Motol. Smíchovské centrum Anděl s obchody, multikiny, restauracemi a kavárnami je vzdáleno 15 minut tramvají. Autem se lze rychle napojit na Pražský okruh i tunelový komplex.

Užitná plocha 180 m², z toho podlahová plocha 136,1 m² a terasy 25,6 m², 13,6 m² a 5,1 m², zahrada (vč. terasy) 180,2 m², bazén 23,7 m², sklep 10,7 m².

Kromě běžných prohlídek nemovitostí nabízíme také videoprohlídky v reálném čase přes WhatsApp, FaceTime, Messenger, Skype ad.

* Výměra jednotky dle občanského zákoníku.
Plocha je tvořena součtem celé plochy jednotky a ohraničená obvodovými zdmi.



Byt 4+kk

136 m², Praha 5, Motol, 5. máje

Prodáno

DOMEK AMÉLIE

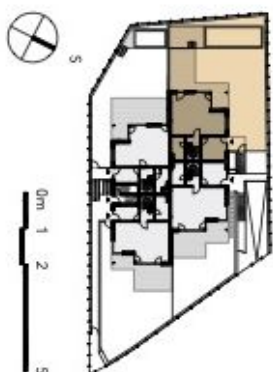
4+kk 136,1 m² MEZONET

1.01	VSTUPNÍ HALA	10,6 m ²
1.02	HALA	2,9 m ²
1.03	Hlavní obytný prostor	36,1 m ²
1.04	KOUPELNA	5,4 m ²
1.05	SKLAD	1,5 m ²
2.01	HALA	5,0 m ²
2.02	DĚTSKÝ POKOJ	14,5 m ²
2.03	LOŽNICE	19,4 m ²
2.04	DĚTSKÝ POKOJ	12,7 m ²
2.05	KOUPELNA	7,3 m ²
5.01	SCHODIŠTĚ	3,9 m ²
T.01	VENKOVNÍ TERASA - KRYTÁ	5,1 m ²

UŽITNÁ PLOCHA BYTU 124,4 m²

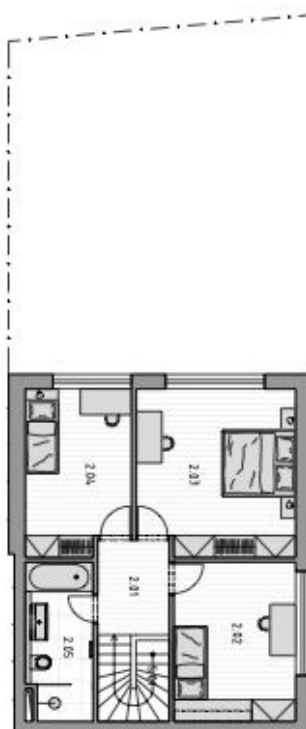
PODLAHOVÁ PLOCHA BYTU 136,1 m²

T.02	VENKOVNÍ TERASA	25,6 m ²
T.03	VENKOVNÍ TERASA	13,6 m ²
	CELKOVÁ PLOCHA ZAHRADY	180,2 m ²
	VČETNĚ TERAS	
	SKLEPNÍ KOJE	10,7 m ²
	POČET PARKOVACÍCH STÁNÍ	2

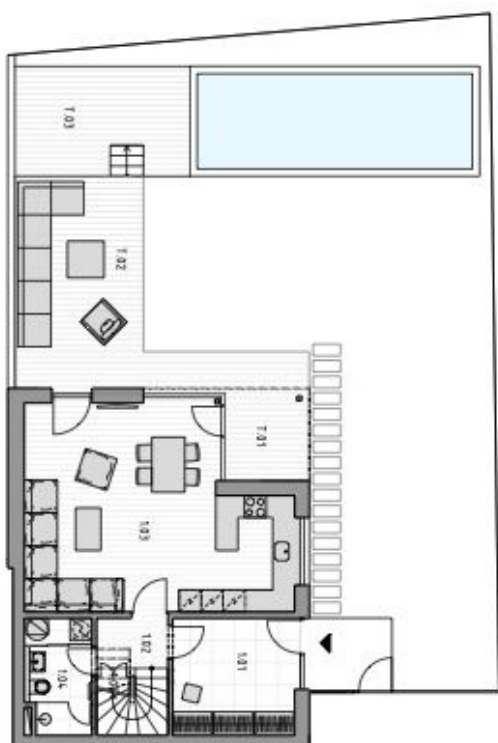


WWW.WILLADUMMAJ.CZ

2.NP



1.NP



VILA DŮM
RODINNÉ BYTLENÍ
SE ZAHRADAMI