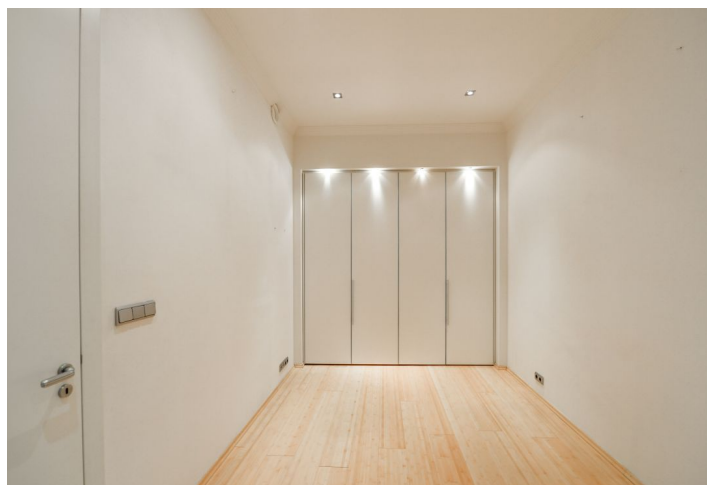




## Byt 3+kk

95 m<sup>2</sup>, Praha 5, Smíchov, Kroftova

Prodáno



**Byt 3+kk**95 m<sup>2</sup>, Praha 5, Smíchov, Kroftova**Prodáno**

Celková plocha	95 m <sup>2</sup>
Parkování	-
Sklep	Ano
PENB	E
Referenční číslo	43084

**Klasický byt ve 2. podlaží komorního bytového domu stojícího v klidné ulici v tradiční rezidenční lokalitě mezi Janáčkovým nábřežím a Kinského zahradou, pár minut pěšky od nákupního a zábavního centra Anděl.**

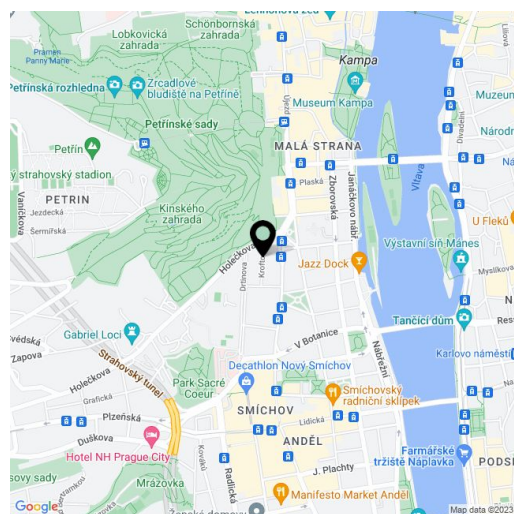
Dispoziční řešení poskytuje velmi prostorný obývací pokoj s navazující kuchyní, ložnici, průchozí 12 m<sup>2</sup> velkou pracovnu (nyní využívaná jako ložnice), koupelnu (s vanou, dvěma umyvadly a WC) a vstupní halu.

**Historický dům** s pouhými 6 jednotkami je pěkně zrenovovaný a průběžně udržovaný, **výtah** jezdí do mezipater. Jednotka byla zrekonstruována v r. 2005. Okna jsou **špaletová**, součástí vybavení jsou vestavěné skříně, zabudovaná svítidla, **zabezpečovací systém** či interkom. Vytápění plynovým kotlem. K bytu přísluší **skladovací/technická místnost** o velikosti 10 m<sup>2</sup>, která se nachází na stejném podlaží. **Parkování** lze zajistit v garážích v sousední ulici.

Výhodná poloha na Smíchově, v boční jednosměrné ulici přímo u **zahrady Kinských** a v blízkosti **Janáčkova nábřeží**, procházkou lze dojít také na **Dětský a Střelecký ostrov se spoustou zeleně**. Blízko je **Švandovo divadlo** i **Národní divadlo**. V okolí fungují prestižní školy včetně **Francouzského lycea** nebo gymnázia, v rychlém dosahu je obchodně-zábavní centrum na Andělu. Centrum metropole je dosažitelné tramvají z blízké zastávky, nebo i pěšky, na kole či na skútru.

Podlahová plocha 94,89 m<sup>2</sup> (vč. skladovací místnosti).

\* Výměra jednotky dle bytového zákona. Plocha je tvořena součtem vnitřní výměry všech místností.



**Byt 3+kk**95 m<sup>2</sup>, Praha 5, Smíchov, Kroftova**Prodáno****Kroftova****Byt 3+kk****2. NP**

1	Předsíň	4,64 m <sup>2</sup>
2	Koupelna + WC	7,83 m <sup>2</sup>
3	Ložnice/Pracovna	12,48 m <sup>2</sup>
4	Ložnice	16,53 m <sup>2</sup>
5	Obývací pokoj + Kk	39,95 m <sup>2</sup>
Vestavěné skříně		3,08 m <sup>2</sup>
Technická místnost mimo byt		10,38 m <sup>2</sup>
<b>Celková podlahová plocha</b>		<b>94,89 m<sup>2</sup></b>

