



## Pozemek

1 713 m<sup>2</sup>, Praha 10, Hostivař, Kunická

Prodáno





Cena za m <sup>2</sup>	20 374 Kč
Celková plocha	1 713 m <sup>2</sup>
Typ pozemku	Bydlení
Referenční číslo	43067

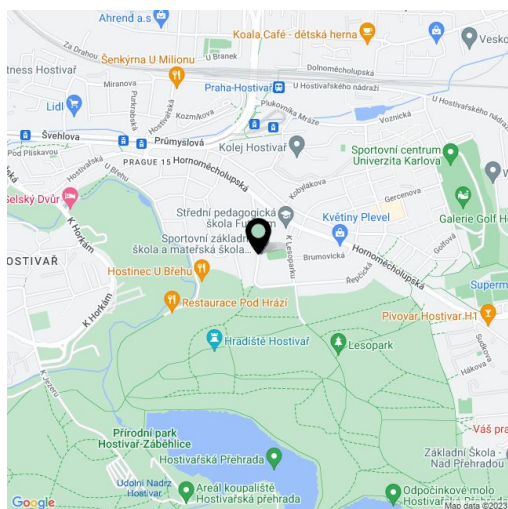
**Velký jihozápadní stavební pozemek, lemovaný vzrostlými stromy zaručujícími dokonalé soukromí, leží na krásném místě se spoustou zeleně, přímo u hostivařského lesoparku a v pohodlném dosahu veškerých služeb.**

Na pozemku jsou **přípojky inženýrských sítí** (plyn, elektřina, voda), u pozemku vede i kanalizace, na níž se lze napojit. Bezproblémový přístup až k pozemku je možný ze dvou stran, z východní strany po málo frekventované osvětlené asfaltové komunikaci s chodníkem, na západní ze slepé ulice.

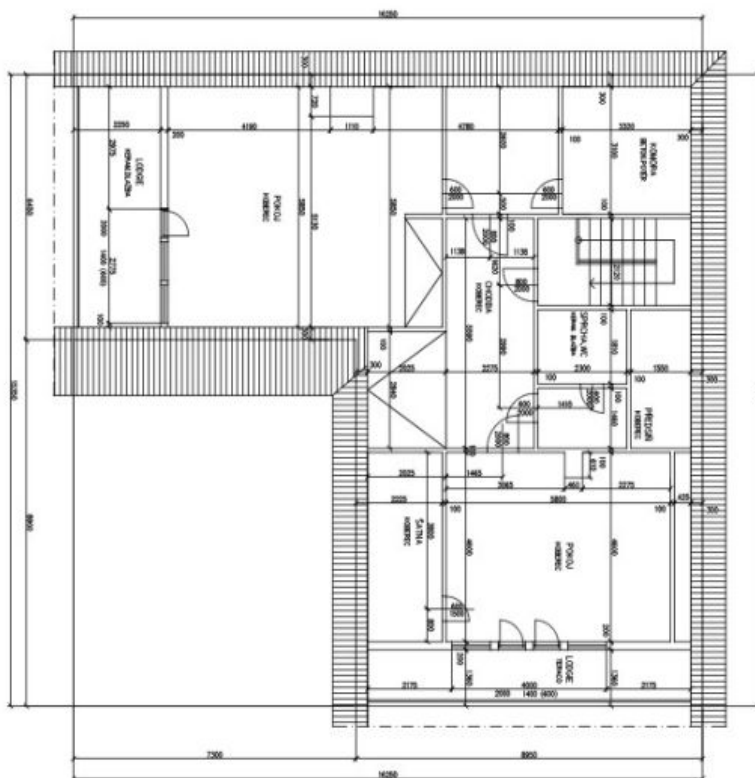
V současnosti zde stojí **rodinný dům** ke kompletní rekonstrukci či demolici. Přízemí nyní tvoří obývací pokoj, obytná kuchyně, 2 ložnice, koupelna, samostatná toaleta, komora a předsíň. V podkroví jsou 2 pokoje, oba s ložnicí, šatna, komora, koupelna a chodba, z této úrovně je **velmi pěkný výhled**. Suterén obsahuje společenskou místnost s křovými kamny, pracovnu, **saunu s ochlazovacím bazénkem**, koupelnu, toaletu a **garáž** s dílnou. Velikost a poloha pozemku umožňují **výstavbu i dvou rodinných domů**.

Pozemek má **Ideální polohu přímo u přírodního parku Hostivař-Záběhlíce**. V bezprostřední blízkosti funguje mateřská i základní škola, pěšky či na kole je možné se vydat k **hostivařské přehradě**. V krátké dojezdové vzdálenosti je obchodní centrum, supermarket nebo sportovní areál s **tenisovými kurty a golfový klub**. Ke stanici metra Skalka se lze dostat autobusem z blízké zastávky, asi 15 minut chůze je vzdálena tramvajová zastávka i vlakové nádraží, odkud jezdí přímé a časté spoje na Hlavní nádraží. Autem se dá snadno najet na Jižní spojku a dálnici D1.

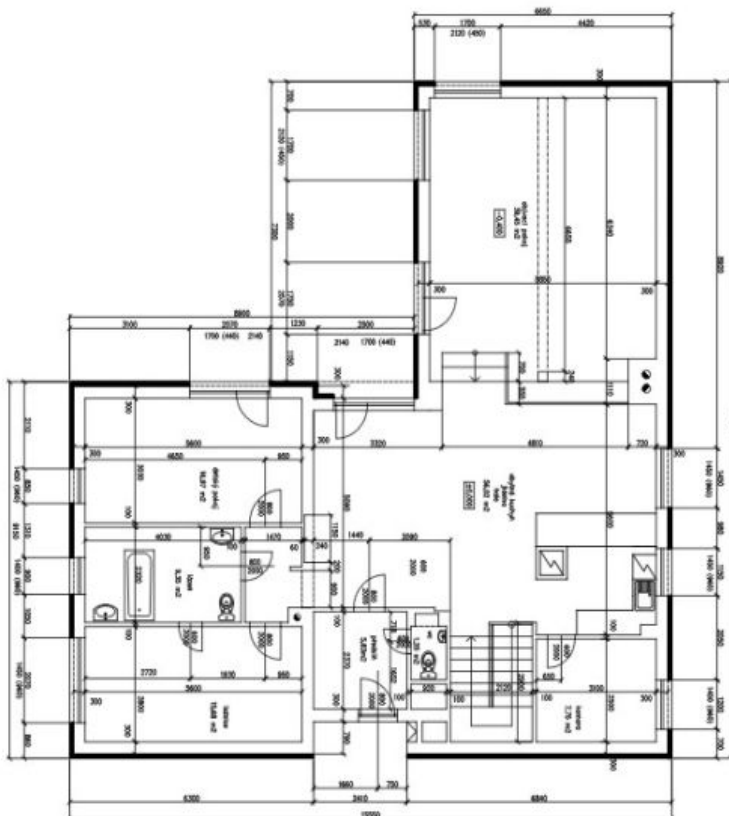
Celková plocha 1 713 m<sup>2</sup>.







část výkresu  
 PLOŠEŘS POKROKVI  
 měřítko 1:100  
 číslo výkresu 5



osoba vyřadu  
 PŮDORŇS PRŮZEMÍ  
 měřítka  
 1:100  
 číslo  
 4