



Rodinný dům 7+kk

358 m², Praha-západ, Statenice, Nad Vinicí

Pronajato





Rodinný dům 7+kk

358 m², Praha-západ, Statenice, Nad Vinicí

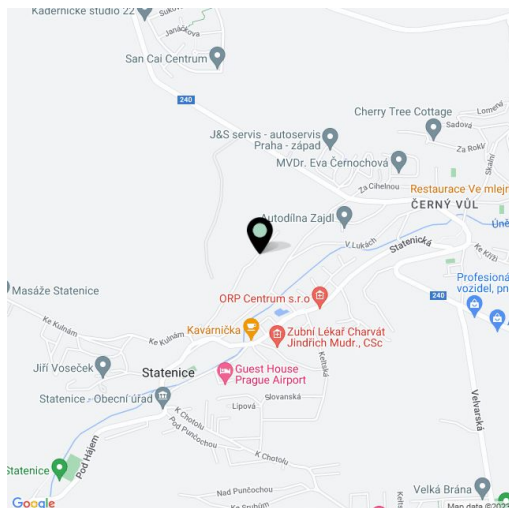
Pronajato

Celková plocha	358 m²
Pozemek	1 055 m²
Podlahová plocha	270 m²
Terasa	88 m²
Parkování	Parkovací stání pro 2 auta na pozemku.
Sklep	-
PENB	A
Referenční číslo	43049
K dispozici od	Ihned

Nabízíme k pronájmu kvalitní, nově postavený rodinný dům s venkovním bazénem a krásnými výhledy do okolní zeleně, situovaný na kopci na okraji Prahy ve Statenicích, v místě s dobrou občanskou vybaveností a cyklostezkami i turistickými trasami v nedalekém lese. Ulice Nad Vinicí je jedna z nejklidnějších a nejmalebnějších ve Statenicích. Obec má snadné spojení s Prahou 6 – Dejvice (ke stanici metra Bořislavka), letištěm Václava Havla i prestižními školami Riverside School a International School of Prague, v dosahu jsou přirozené přírodní plochy. Ve Statenicích funguje mezinárodní školka, restaurace a jízdárna. Mezi zajímavosti v okolí patří zřícenina hradu Okoř a vyhlídky nad strmým kaňonem Vltavy.

V přízemí domu se nachází obývací pokoj s plně vybavenou kuchyní (fotografie kuchyně je pořízena z podobného domu) a ložnice pro hosty s přístupy na terasu, spíž a toaleta. V 1. patře jsou 3 ložnice, koupelna, vnitřní hala a vstupní hala. 2. patro nabízí 2 ložnice, koupelnu a halu.

Klimatizace, dubové podlahy, dlažba, schodiště z leštěného betonu, vestavěné skříně, vysoké stropy, podlahové vytápění, japonské bidetové záchody, fotovoltaická elektrárna, tepelná čerpadla, venkovní sluneční stínění, vynikající izolace, velkoplošná dřevěná a hliníková okna s trojitým zasklením. **2 parkovací stání** na pozemku. Poplatky jsou hrazeny zvlášť.

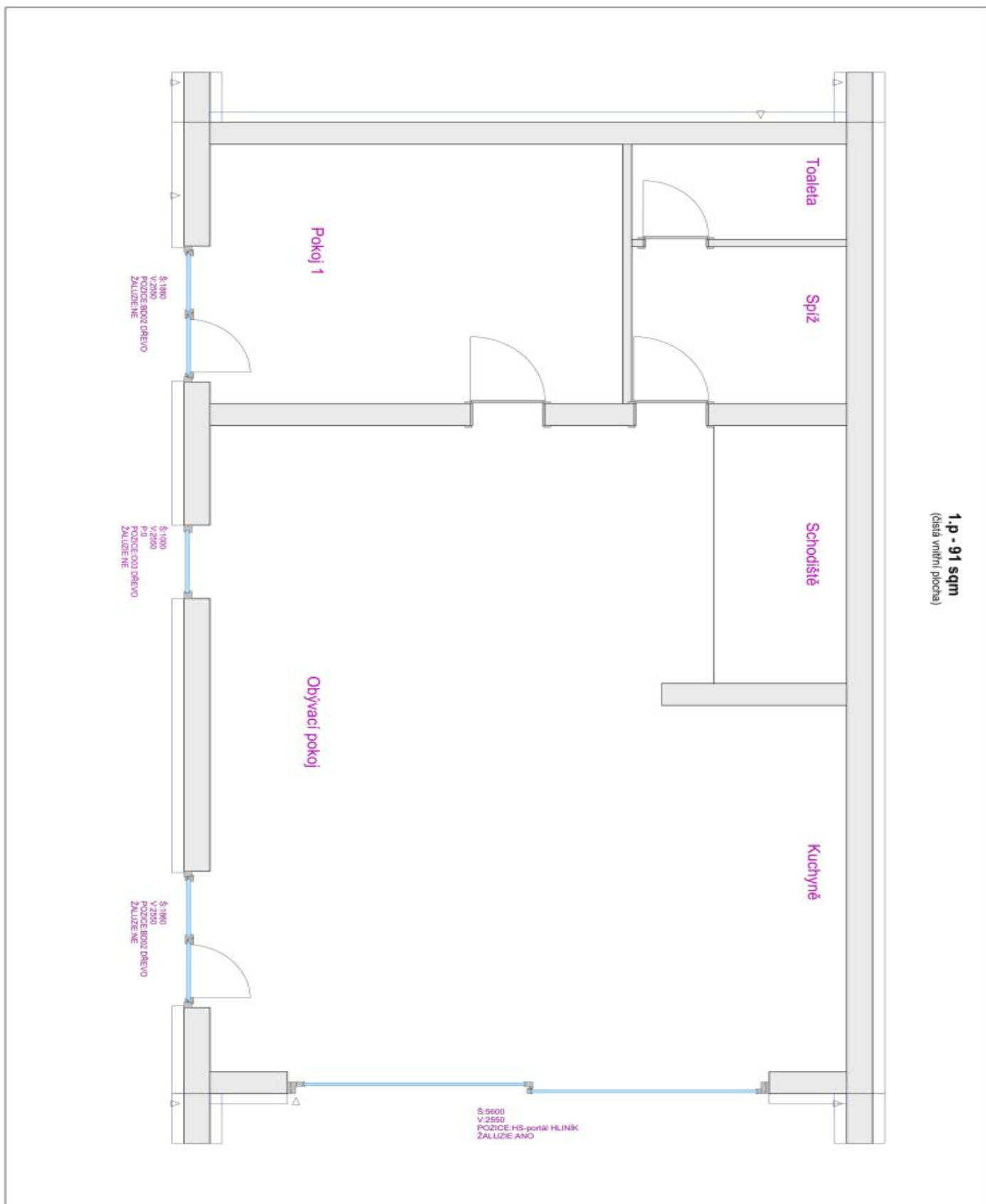




Rodinný dům 7+kk

358 m², Praha-západ, Statenice, Nad Vinicí

Pronajato

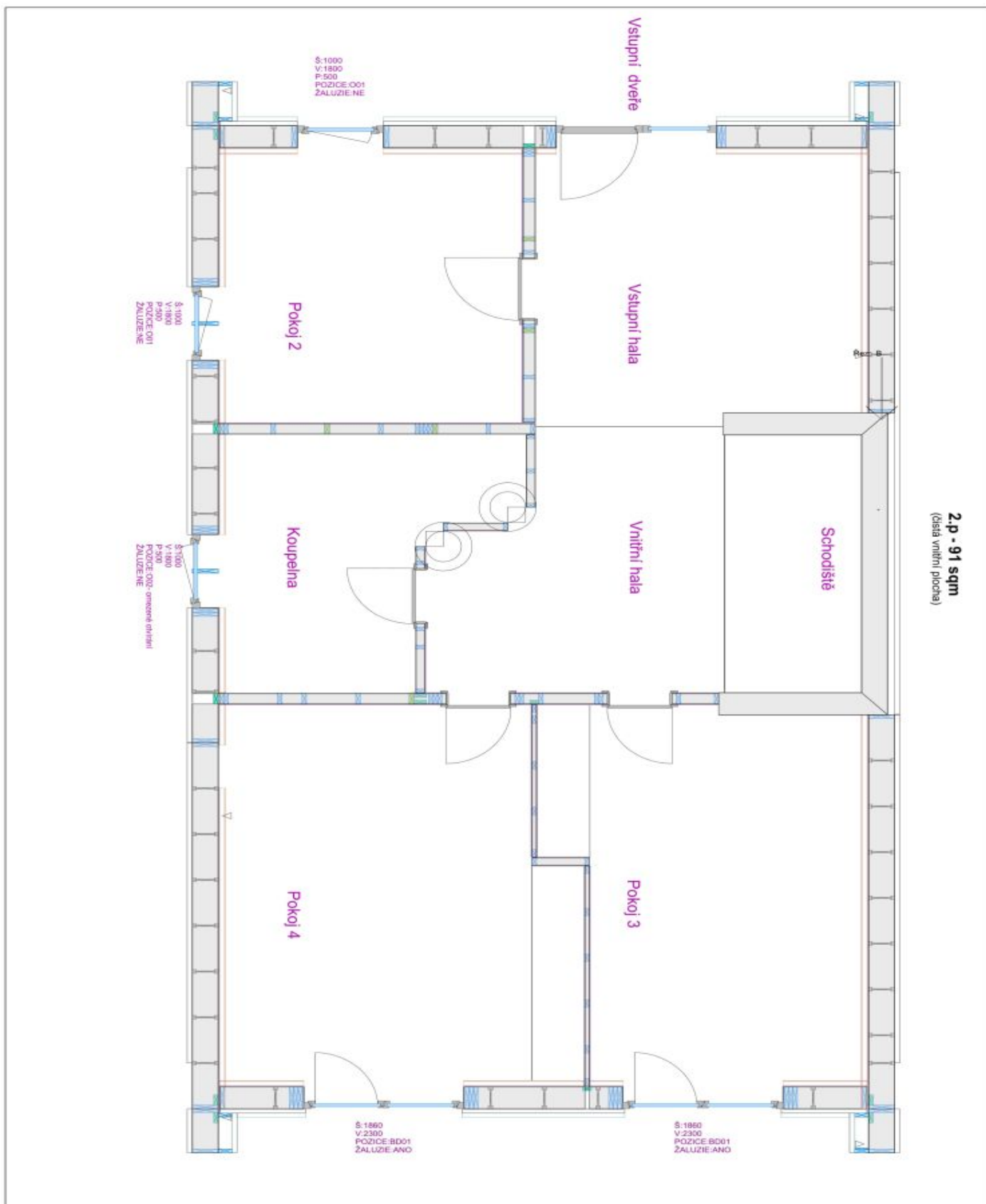




Rodinný dům 7+kk

358 m², Praha-západ, Statenice, Nad Vinicí

Pronajato

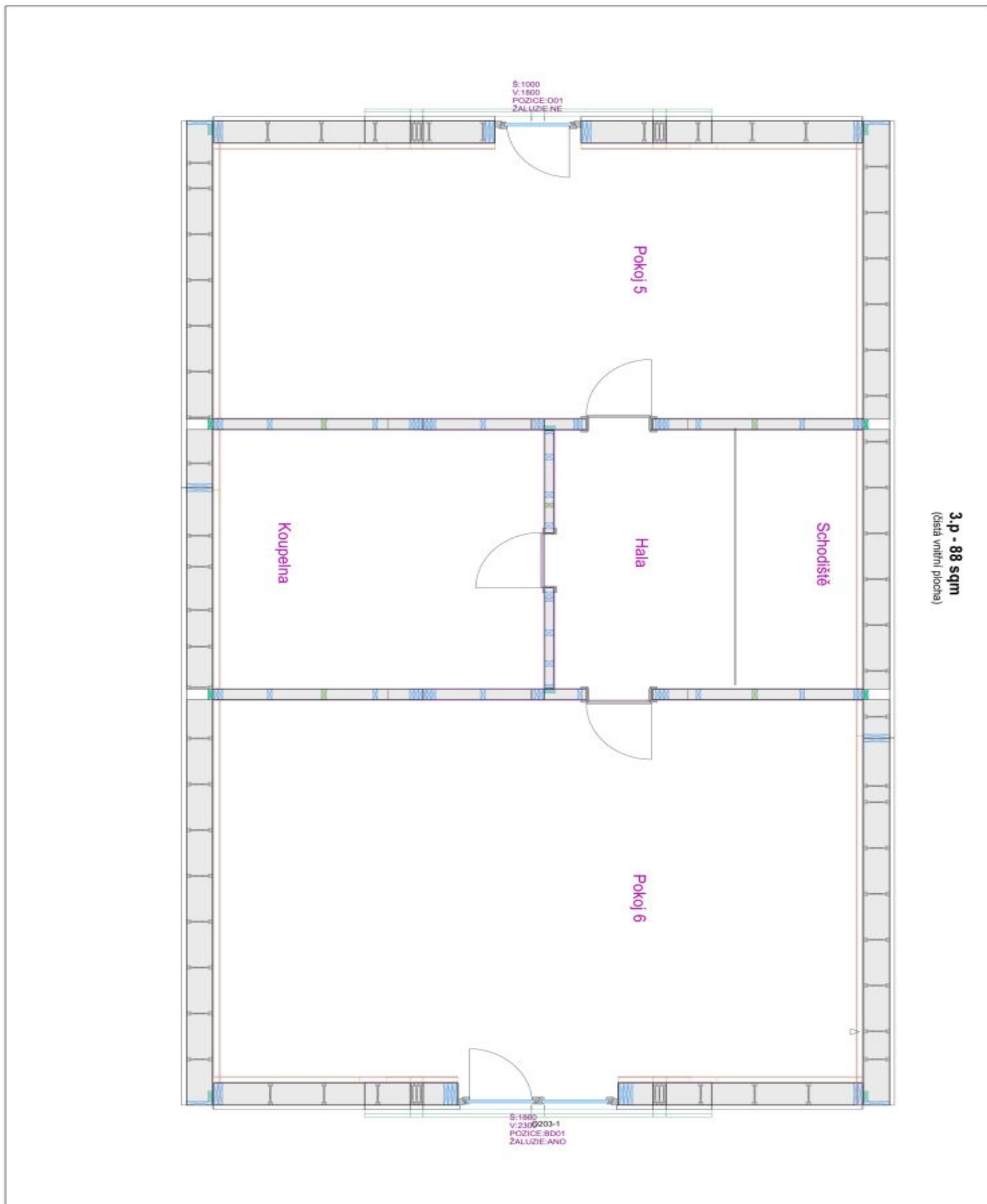




Rodinný dům 7+kk

358 m², Praha-západ, Statenice, Nad Vinicí

Pronajato





Rodinný dům 7+kk

358 m², Praha-západ, Statenice, Nad Vinicí

Pronajato

Nad Vinicí, Schedule of Areas

1.p.

Pokoj	m ²
Toilet	3,1
Pantry	5,1
Room 1	17,9
Stairs	5,3
Living room	60,0
Internal area	91
Pool	18
Terraces	88
Awning	6
External area	112
Total	203

2.p.

Pokoj	m ²
Entrance hall	14,0
Room 2	13
Staircase	4
Interior hall	11
Bathroom	10
Room 3	18
Room 4	21
Internal area	91
Carport	30
Driveway	118
External area	148
Total	239

3.p.

Pokoj	m ²
Room 5	26,6
Hall	9,7
Bathroom	13,2
Room 6	37,9
Internal area	88