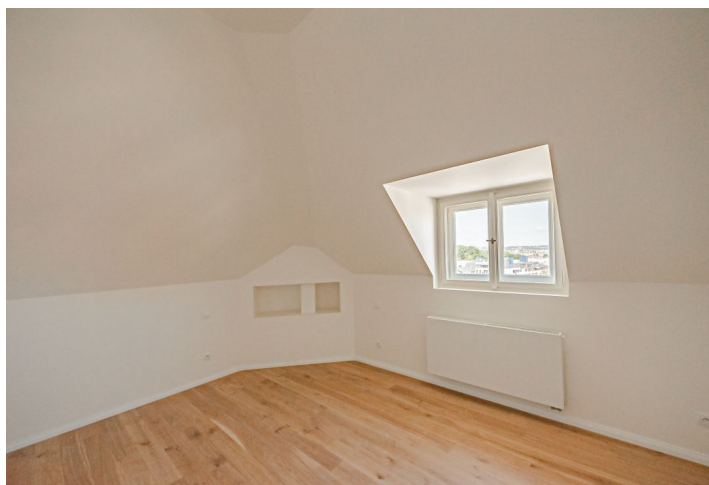




Byt 2+kk

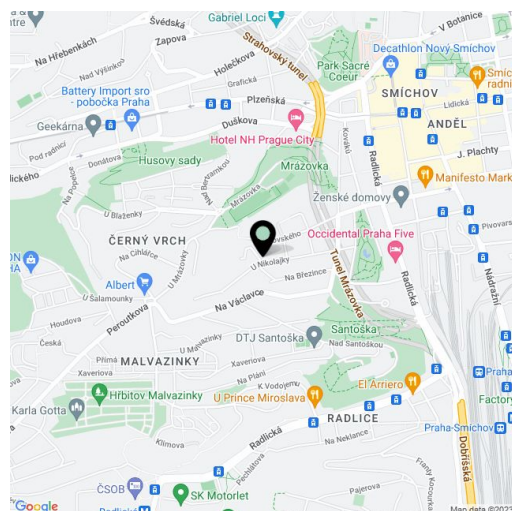
64 m², Praha 5, Smíchov, U Nikolajky

11 500 000 Kč | 455 355 €



**Byt 2+kk**64 m², Praha 5, Smíchov, U Nikolajky**11 500 000 Kč | 455 355 €**

Celková plocha	64 m ²
Parkování	-
Sklep	Ano
PENB	G
Referenční číslo	43018



Nově zrekonstruovaný, světlý byt je situovaný v 5.NP právě dokončené rezidence, která vznikla kompletní rekonstrukcí neorenesanční vily z roku 1911 se secesními prvky. Rezidence se nachází v klidné ulici prestižní části Prahy 5, Malvazinky.

Byt tvoří obývací pokoj s kuchyňským koutem, kde je příprava na kuchyni, dále ložnice, koupelna a předsíň.

K vysokému standardu vybavení patří **kvalitní dubové podlahy**, designová koupelnová sanita LAUFEN, **nová špaletová okna** s vnějšími izolačními dvojskly, bezpečnostní a protipožární repliky původních vstupních dveří či trendové vnitřní dveře. Vytápění je zajištěno z centrální kotelny v domě.

Rezidence stojí v památkové zóně Smíchova, v ulici U Nikolajky, kterou na jedné straně lemují noblesní činžovní domy, na opačném konci ústí do tradiční vilové čtvrti **Malvazinky** s množstvím stylových prvorepublikových vil a zeleně. V pěším dosahu jsou **upravené parky** či malebné, citlivě zrekonstruované **historické usedlosti Nikolajka a Santoška**, které dodávají lokalitě osobitý charakter. V blízkosti najdete několik oblíbených restaurací, mateřskou školu, plavecký bazén, zimní stadion, poštu i řadu malých obchodů. Komerčně - zábavní centrum Nový Smíchov a stanice metra Anděl je vzdálena 3 minuty jízdy autobusem, který staví kousek od domu.

Podlahová plocha 63,67 m².

Byt je nabízen v družstevním vlastnictví s možností okamžitého převodu do osobního vlastnictví.

* Výměra jednotky dle občanského zákoníku.

Plocha je tvořena součtem celé plochy jednotky a ohraničená obvodovými zdmi.



Byt 2+kk

64 m², Praha 5, Smíchov, U Nikolajky

11 500 000 Kč | 455 355 €

BYT Č. 5.01 2+kk

NO.	MÍSTNOST	PLOCHA (m ²)
5.01.01	PŘEDSÍŇ	4,71
5.01.02	KOUPELNA	5,19
5.01.03	OBÝVAČÍ POKOJ + KUCHYŇ	33,03
5.01.04	LOŽNICE	19,76

63,67 m²

Upozornění: Srdčková podoba vupřesňovacího schématu bytu. Všechny rozměry včetně vnitřních stěn, vlniček, zděných nosných stěn, kuchyňské linky apod. je zobrazeno pouze pro odhadnutí a není právně závazné. Zobrazení přesněji oproti skutečnému stavu může být způsobeno různými faktory, jako je například výška stropů, tloušťka stěn, rozložení podlahy apod. Pro více informací kontaktujte makléře.

0 5m