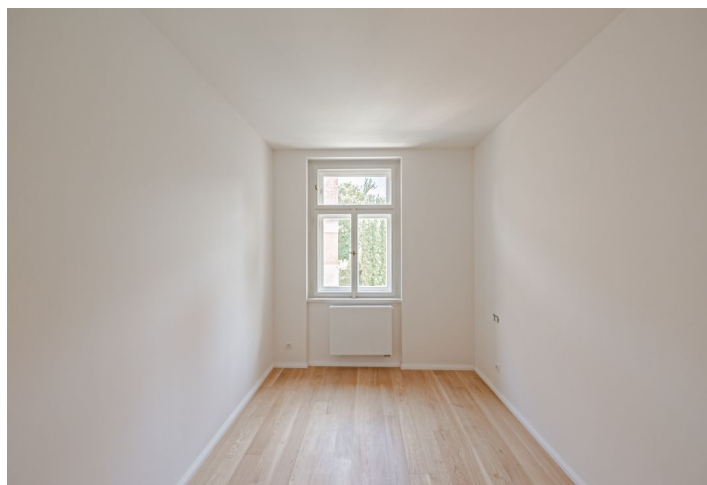




Byt 3+kk

79 m², Praha 5, Smíchov, U Nikolajky

13 800 000 Kč | 547 076 €



**Byt 3+kk**79 m², Praha 5, Smíchov, U Nikolajky**13 800 000 Kč | 547 076 €**

Celková plocha	79 m ²
Parkování	-
Sklep	Ano
PENB	G
Referenční číslo	43013

Nově zrekonstruovaný, světlý byt je situovaný ve 4.NP právě dokončené rezidence, která vznikla kompletní rekonstrukcí neorenesanční vily z roku 1911 se secesními prvky. Rezidence se nachází v klidné ulici prestižní části Prahy 5, Malvazinky.

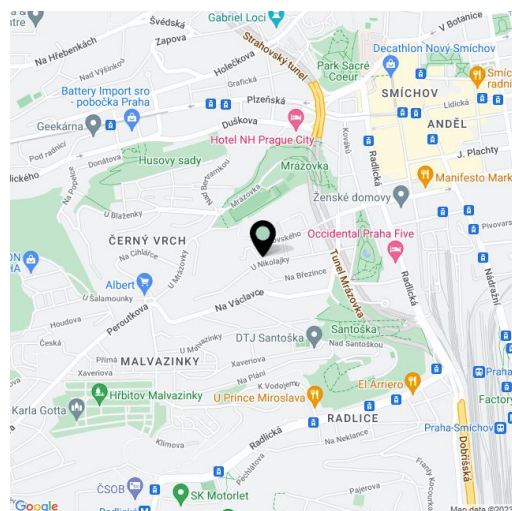
Byt tvoří obývací pokoj s kuchyňským koutem, kde je příprava na kuchyni, dále 2 ložnice, koupelna a předsíň.

K vysokému standardu vybavení patří **kvalitní dubové podlahy**, designová koupelnová sanita LAUFEN, **nová špaletová okna** s vnějšími izolačními dvojskly, bezpečnostní a protipožární repliky původních vstupních dveří či trendové vnitřní dveře. Vytápění je zajištěno z centrální kotelny v domě.

Rezidence stojí v památkové zóně Smíchova, v ulici U Nikolajky, kterou na jedné straně lemují noblesní činžovní domy, na opačném konci ústí do tradiční vilové čtvrti **Malvazinky** s množstvím stylových prvorepublikových vil a zeleně. V pěším dosahu jsou **upravené parky** či malebné, citlivě zrekonstruované **historické usedlosti Nikolajka a Santoška**, které dodávají lokalitě osobitý charakter. V blízkosti najdete několik oblíbených restaurací, mateřskou školu, plavecký bazén, zimní stadion, poštu i řadu malých obchodů. Komerčně - zábavní centrum Nový Smíchov a stanice metra Anděl je vzdálena 3 minuty jízdy autobusem, který staví kousek od domu.

Podlahová plocha 79,27 m².

Byt je nabízen v družstevním vlastnictví s možností okamžitého převodu do osobního vlastnictví.



* Výměra jednotky dle občanského zákoníku.
Plocha je tvořena součtem celé plochy jednotky a ohraničená obvodovými zdmi.



Byt 3+kk

79 m², Praha 5, Smíchov, U Nikolajky

13 800 000 Kč | 547 076 €

4.02 **3+kk**

B Y T Ě .

NO.	MÍSTNOST	PLOCHA (m ²)
4.02.01	PŘEDSÍŇ	6,07
4.02.02	KOUPELNA	5,37
4.02.03	LOŽNICE	13,66
4.02.04	POKOJ	11,97
4.02.05	OBYVACÍ POKOJ + JÍDELNA	41,20

79,27 m²

Upozornění: Se všemi podklady a upřesněními se objednatelům bytu. Všechny podmínky včetně vnitřních sítí, úprávek, detailů montáže, technických úkolů apod. je zodpovědnost majitele pro odborné a smluvně předepsané postupy. Zdravotní přístroje a přístroje s elektrickými součástkami včetně zdravotnického vybavení dodávky. Podíl/vedlejší vlastník/úlu pouze s výhradou Dávajícího práva na smlouvu.

0 5m