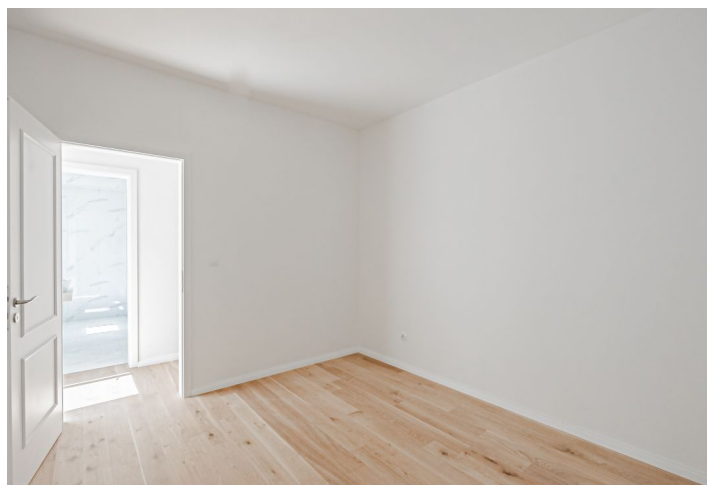
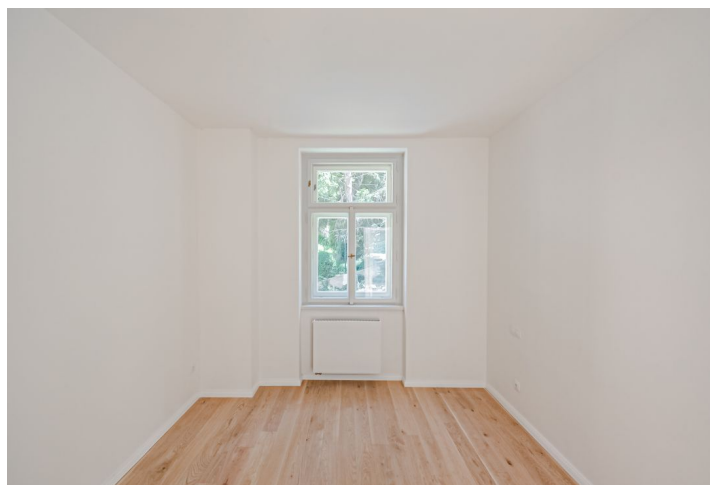
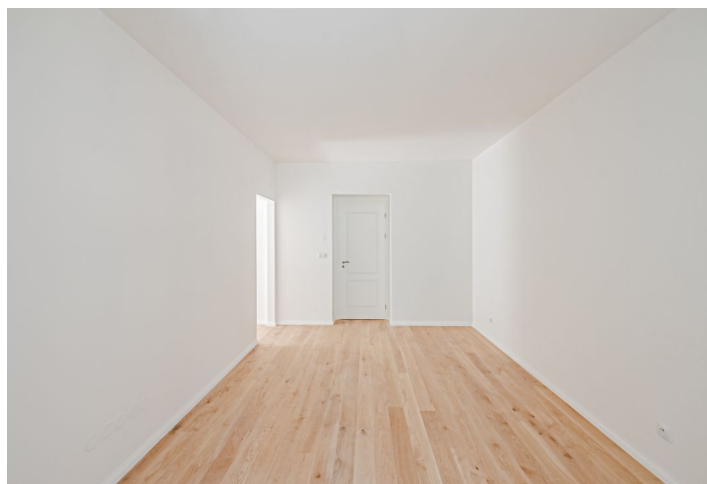




Byt 2+kk

50 m², Praha 5, Smíchov, U Nikolajky

11 500 000 Kč | 458 441 €



**Byt 2+kk**50 m², Praha 5, Smíchov, U Nikolajky**11 500 000 Kč | 458 441 €**

Celková plocha	50 m ²
Parkování	-
Sklep	Ano
PENB	D
Referenční číslo	43006

Nově zrekonstruovaný, světlý byt je situovaný ve 2.NP právě dokončené rezidence, která vznikla kompletní rekonstrukcí neorenesanční vily z roku 1911 se secesními prvky. Rezidence se nachází v klidné ulici prestižní části Prahy 5, Malvazinky.

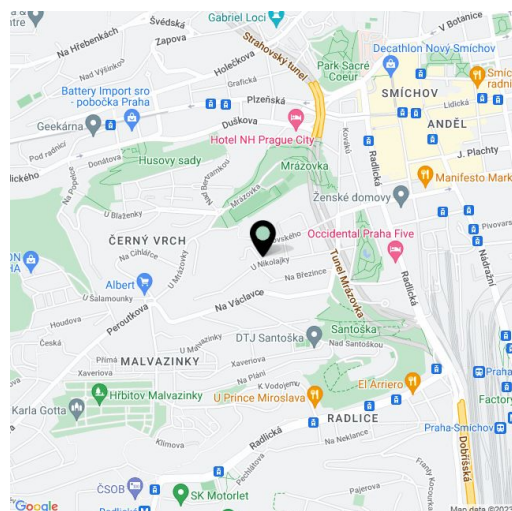
Byt tvoří obývací pokoj s kuchyňským koutem, kde je příprava na kuchyni, dále ložnice, koupelna, chodba a předsíň.

K vysokému standardu vybavení patří **kvalitní dubové podlahy**, designová koupelnová sanita LAUFEN, **nová špaletová okna** s vnějšími izolačními dvojskly, bezpečnostní a protipožární repliky původních vstupních dveří či trendové vnitřní dveře. Vytápění je zajištěno z centrální kotelny v domě.

Rezidence stojí v památkové zóně Smíchova, v ulici U Nikolajky, kterou na jedné straně lemují noblesní činžovní domy, na opačném konci ústí do tradiční vilové čtvrti **Malvazinky** s množstvím stylových prvorepublikových vil a zeleně. V pěším dosahu jsou **upravené parky** či malebné, citlivě zrekonstruované **historické usedlosti Nikolajka a Santoška**, které dodávají lokalitě osobitý charakter. V blízkosti najdete několik oblíbených restaurací, mateřskou školu, plavecký bazén, zimní stadion, poštu i řadu malých obchodů. Komerčně - zábavní centrum Nový Smíchov a stanice metra Anděl je vzdálena 3 minuty jízdy autobusem, který staví kousek od domu.

Podlahová plocha 50 m².

Byt je nabízen v družstevním vlastnictví s možností okamžitého převodu do osobního vlastnictví.



* Výměra jednotky dle občanského zákoníku.
Plocha je tvořena součtem celé plochy jednotky a ohraničená obvodovými zdmi.



Byt 2+kk

50 m², Praha 5, Smíchov, U Nikolajky

11 500 000 Kč | 458 441 €

UMÍSTĚNÍ BYTU NA FASÁDĚ

UMÍSTĚNÍ BYTU V BĚŽU

VSTUP

BYT Č. 2.03 2+KK

NO.	MÍSTNOST	PLOCHA (m ²)
2.03.01	PŘEDSÍŇ	5,45
2.03.02	OBITNÁ KUCHYŇ	21,08
2.03.03	LOŽNICE	12,73
2.03.04	CHODBA	3,76
2.03.06	KOUPELNA	6,02

49,83 m²

Upozornění: Schémata plochy a přehledové diagramy mohou být výhledově upraveny (obecná vnitřníková úprava, spekulace, další rozšíření vězení, kuchyňskou linku opod. je zobrazeno pouze pro odstavce a není představením prodáv. Zahrnuje přehledový a přílohu a soubor záznamů, které jsou součástí předání do držky. Podívání je možné pouze po předání klíčů a ověření podrobností na místě. Děkujeme za vaši návštěvu a přání úspěšného jednání.