



## Skladové prostory

1 481 m<sup>2</sup>, Vyškov, Rousínov, Tománkova

6.30 - 9.00 € / m<sup>2</sup> | 159 - 228 Kč / m<sup>2</sup>





## Skladové prostory

1 481 m<sup>2</sup>, Vyškov, Rousínov, Tománkova

6.30 - 9.00 € / m<sup>2</sup> | 159 - 228 Kč / m<sup>2</sup>

Poplatky za služby	1 EUR za m <sup>2</sup> / měsíčně
Celková plocha	1 481 m <sup>2</sup>
Volná plocha k pronájmu	1 481 m <sup>2</sup>
Čistá výška stropu	9,8 m
Nosnost podlah	10 t/m <sup>2</sup>
Modul sloupů	—
Konstrukce	Železobetonová konstrukce
PENB	G
Referenční číslo	42997

**1 481 m<sup>2</sup>** skladových, výrobních a kancelářských prostor k pronájmu v průmyslovém parku situovaném v blízkosti Brna. Prostory jsou vhodné pro lehkou výrobu, logistiku a skladování.

### Lokalita:

Park se nachází ve městě Rousínov, přibližně 20 km východně od Brna, v blízkosti dálnice D1.

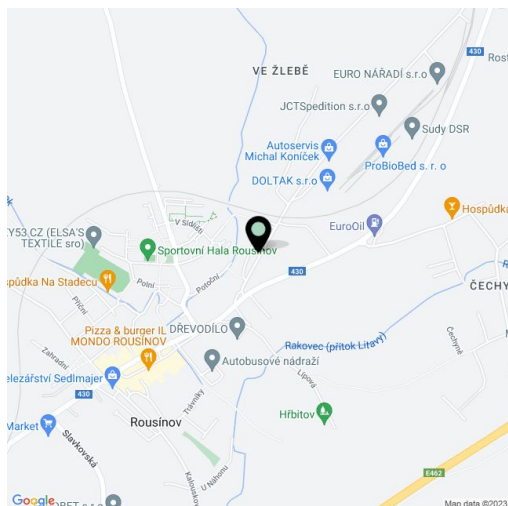
### Vybavení a služby:

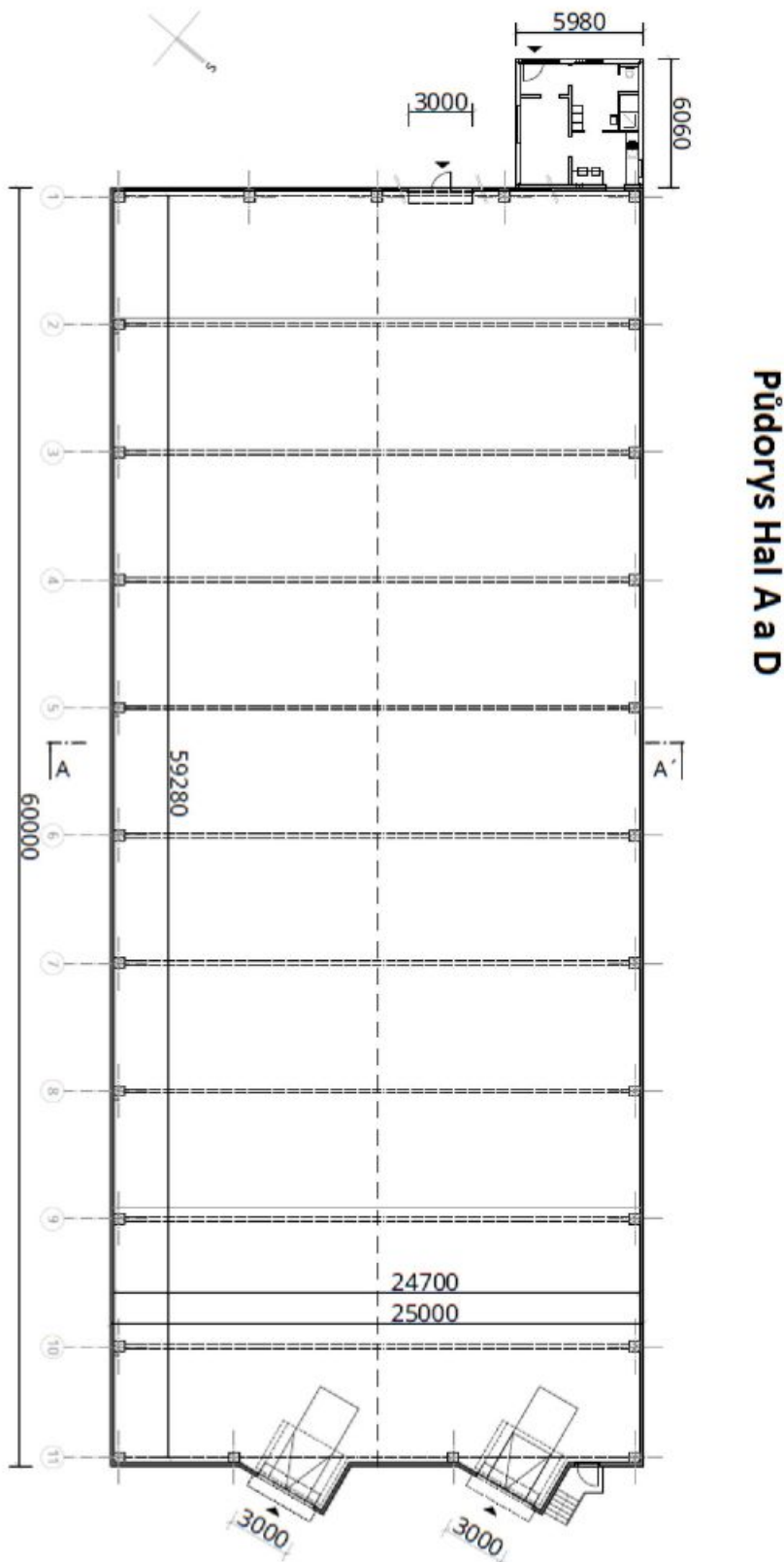
- nová elektroinstalace a osvětlení
- plynové vytápění
- světlá výška stropu 9,8 m
- nosnost podlahy 10 t/m<sup>2</sup>
- nákladová rampa
- manipulační plocha
- sekční vrata
- možnost přímého vjezdu pro dodávky
- parkování kamionů v areálu
- parkování osobních aut před areálem

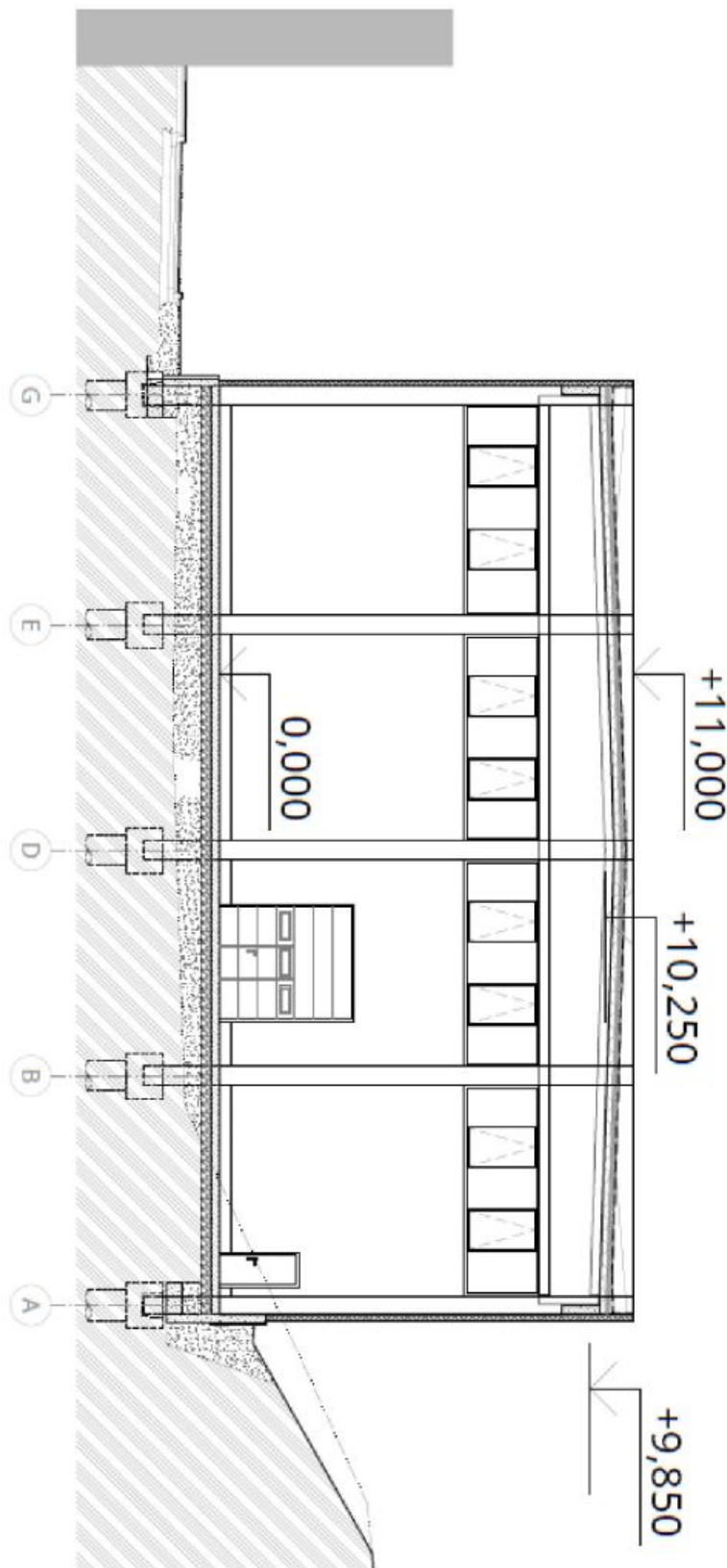
### Kanceláře:

Variabilní plocha

Nájemce neplatí provizi.







Řez Hal A, B, C, D