



Byt 5+kk

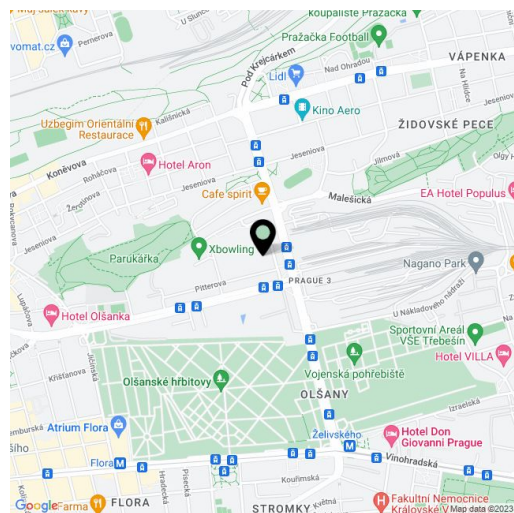
345.13 m², Praha 3, Žižkov, Pitterova

43 000 000 Kč | 1 700 277 €



**Byt 5+kk**345.13 m², Praha 3, Žižkov, Pitterova**43 000 000 Kč | 1 700 277 €**

Celková plocha	444 m ²
Podlahová plocha*	345 m ²
Terasa	99 m ²
Parkování	3 podzemní garážová stání
Garáž	Ano
Sklep	Ano
PENB	C
Referenční číslo	42943



* Výměra jednotky dle občanského zákoníku.

Plocha je tvořena součtem celé plochy jednotky a ohraničená obvodovými zdmi.

Velkoryse pojatý klimatizovaný penthouse, vybavený značkovým nábytkem a luxusními svítilny, se rozkládá v nejvyšším, 14. podlaží uzavřeného rezidenčního projektu Central Park s 24hodinovou recepcí, ostrahou a kavárnou. K penthousu patří velká terasa přístupná ze všech pokojů, k dispozici jsou 3 garážová stání v suterénu domu. Kromě privátního parku rezidence se v okolí nachází i park Parukářka a nově zakládaný park Kapslovna.

Hlavní část bytu tvoří **130metrový obývací pokoj** s otevřenou kuchyní a jídelnou. Dále jsou zde 4 ložnice s koupelnami, vstupní hala a šatna. V současné době je byt rozdělen na **2 jednotky**, z nichž jedna byla využívána k pronájmu. Jednoduchou stavební úpravou lze byt opět propojit v jeden celek. Celý penthouse obklopuje **stometrová terasa** s impozantními výhledy do širokého okolí, hlavní část terasy je orientována na **jihozápad** směrem k **centru metropole**.

Interiér charakterizuje množství širokých francouzských oken od podlahy ke stropu, poskytujících **spoustu denního světla**. Součástí vybavení je **klimatizace, dřevěná podlaha**, podlahové vytápění v koupelnách, kuchyňská linka z **afrického dřeva Makassar s granitovou pracovní deskou** a spotřebiči **Miele**, nábytek **Natuzzi** či lustry italské tradiční značky **Vistosi** z ostrova Murano. Vytápění podlahovými konvektory napojenými na centrální vytápění, v každé místnosti je termostat. K bytu náleží **3 garážová stání a sklep**. V celém areálu sříženém kamerovým systémem i ostrahou je k neustále dispozici údržba pro případ technické poruchy. Veškeré vstupy do komplexu jsou na bezpečnostní čip. Rezidenti mohou využívat pečlivě udržovanou **uzavřenou soukromou zahradu**.

V bezprostředním okolí komplexu funguje několik mateřských a základních škol, jsou zde restaurace, pošta, poliklinika i **sportovní centrum**. Pár kroků vede do **parku Parukářka**, v sousedství právě vzniká nový **park Kapslovna**. Atraktivita lokality i širší občanské vybavenosti se ještě zvětší po dokončení **Parkové čtvrti** na místě bývalého nákladového nádraží Žižkov. Místo má výbornou dostupnost autem i MHD, téměř u domu je tramvajová zastávka.

Interiér 345,13 m², terasa 99,12 m², sklep 7 m².

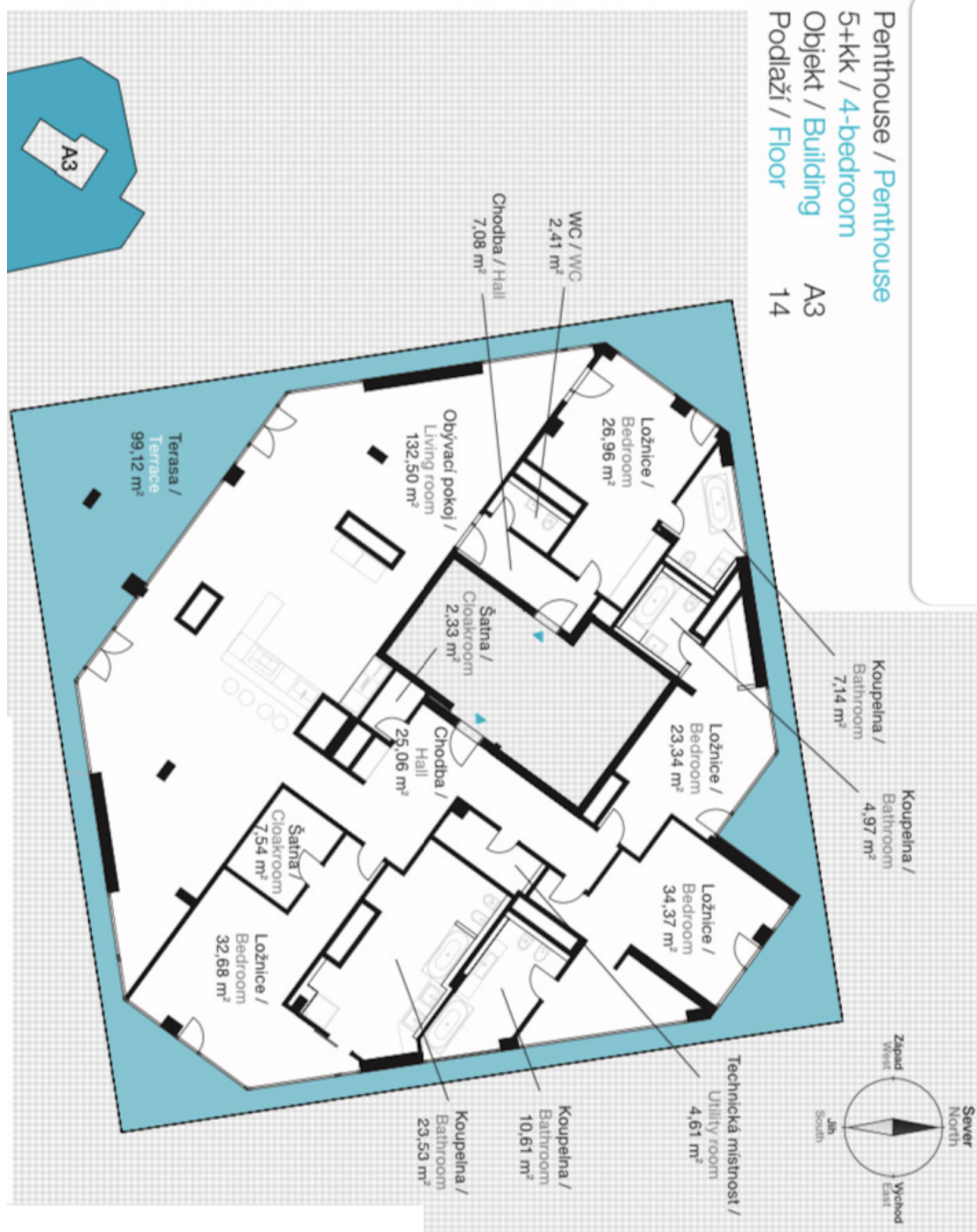
Kromě běžných prohlídek nemovitostí nabízíme také videoprohlídky v reálném čase přes WhatsApp, FaceTime, Messenger, Skype ad.



Byt 5+kk

345.13 m², Praha 3, Žižkov, Pitterova

43 000 000 Kč | 1 700 277 €





Byt 5+kk

345.13 m², Praha 3, Žižkov, Pitterova

43 000 000 Kč | 1 700 277 €

Chodba / Hall	25,06 m ²
Chodba / Hall	7,08 m ²
Koupelna / Bathroom	7,14 m ²
Koupelna / Bathroom	4,97 m ²
Koupelna / Bathroom	10,61 m ²
Koupelna / Bathroom	23,53 m ²
WC / WC	2,41 m ²
Šatna / Cloakroom	2,33 m ²
Šatna / Cloakroom	7,54 m ²
Technická místnost / Utility room	4,61 m ²
Ložnice / Bedroom	26,96 m ²
Ložnice / Bedroom	23,34 m ²
Ložnice / Bedroom	34,37 m ²
Ložnice / Bedroom	32,68 m ²
Obývací pokoj / Living room	132,50 m ²
Plocha bytu celkem / Living floor area total	345,13 m²
Terasy / Terrace	99,12 m ²
Sklep / Cellar	7,00 m ²



Byt 5+kk

345.13 m², Praha 3, Žižkov, Pitterova

43 000 000 Kč | 1 700 277 €

