



Rodinný dům 6+kk

285 m², Tanvald, Jablonec nad Nisou, Desná

Prodáno





Rodinný dům 6+kk

285 m², Tanvald, Jablonec nad Nisou, Desná

Prodáno

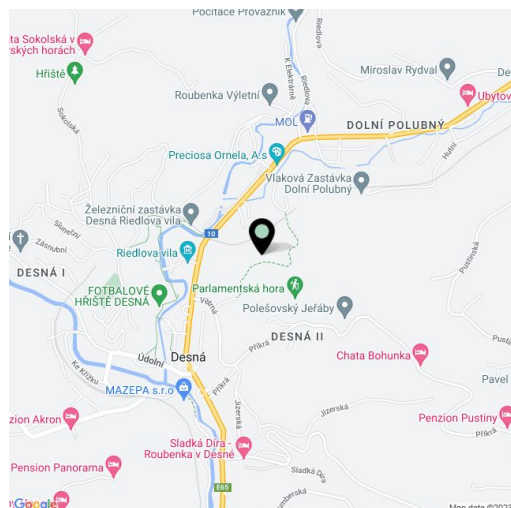
Užitná plocha	285 m ²
Pozemek	3 129 m ²
Zastavěná plocha	78 m ²
Zahrada	3 051 m ²
Podlahová plocha	250 m ²
Terasa	35 m ²
Parkování	Zastřešené parkování na pozemku
Sklep	-
PENB	A
Referenční číslo	42904

Výjimečná stavba Josef, jejíž jméno vzdává hold sklářskému králi Jizerských hor Josefu Riedlovi, je součástí exkluzivního projektu s pouhými 2 novými nadstandardními chalupami poskytujícími luxus, soběstačnost a klid uprostřed přírody na pomezí Jizerských hor a Krkonoš pod oblohou v noci posetou hvězdami. Předpokládaný termín dokončení 11/2024.

Stavba navržená studiem **QARTA Architektura** působivě kombinuje beton, dřevo, sklo a kámen. Dům bude předán s kuchyní prémiové značky, zařízeními koupelnami a **saunou**. Velkou **zahradu**, která přirozeně zapadne do zdejšího prostředí, vytvoří **atelier Flera Ferdinanda Lefflera**. Energetickou soběstačnost zajistí vlastní studna, čistička a fotovoltaické panely (zároveň nechybí připojení k elektrické síti).

Malebné místo na **jihozápadním lučním svahu** s úchvatnými výhledy na zalesněné okolí. Tichá lokalita umožňuje vnímat **zvuky přírody**, díky absenci světelného smogu je možné poznávat **souhvězdí** a pozorovat **padající hvězdy**. Zároveň je pozemek celoročně výborně dostupný.

Užitná plocha 285 m², z toho interiér 250 m² a terasa 35 m², zastavěná plocha 78 m², zahrada 3 051 m², pozemek 3 129 m².

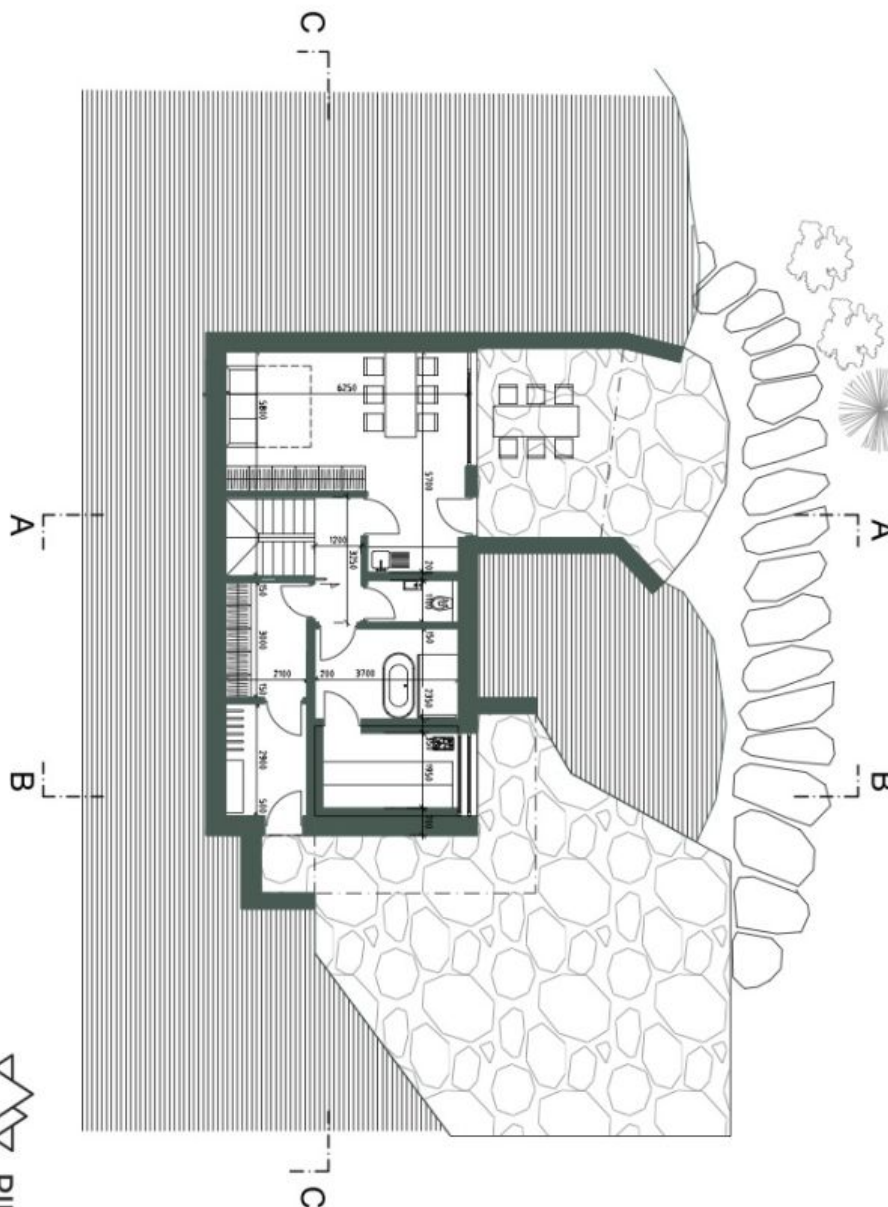




Rodinný dům 6+kk

285 m², Tanvald, Jablonec nad Nisou, Desná

Prodáno



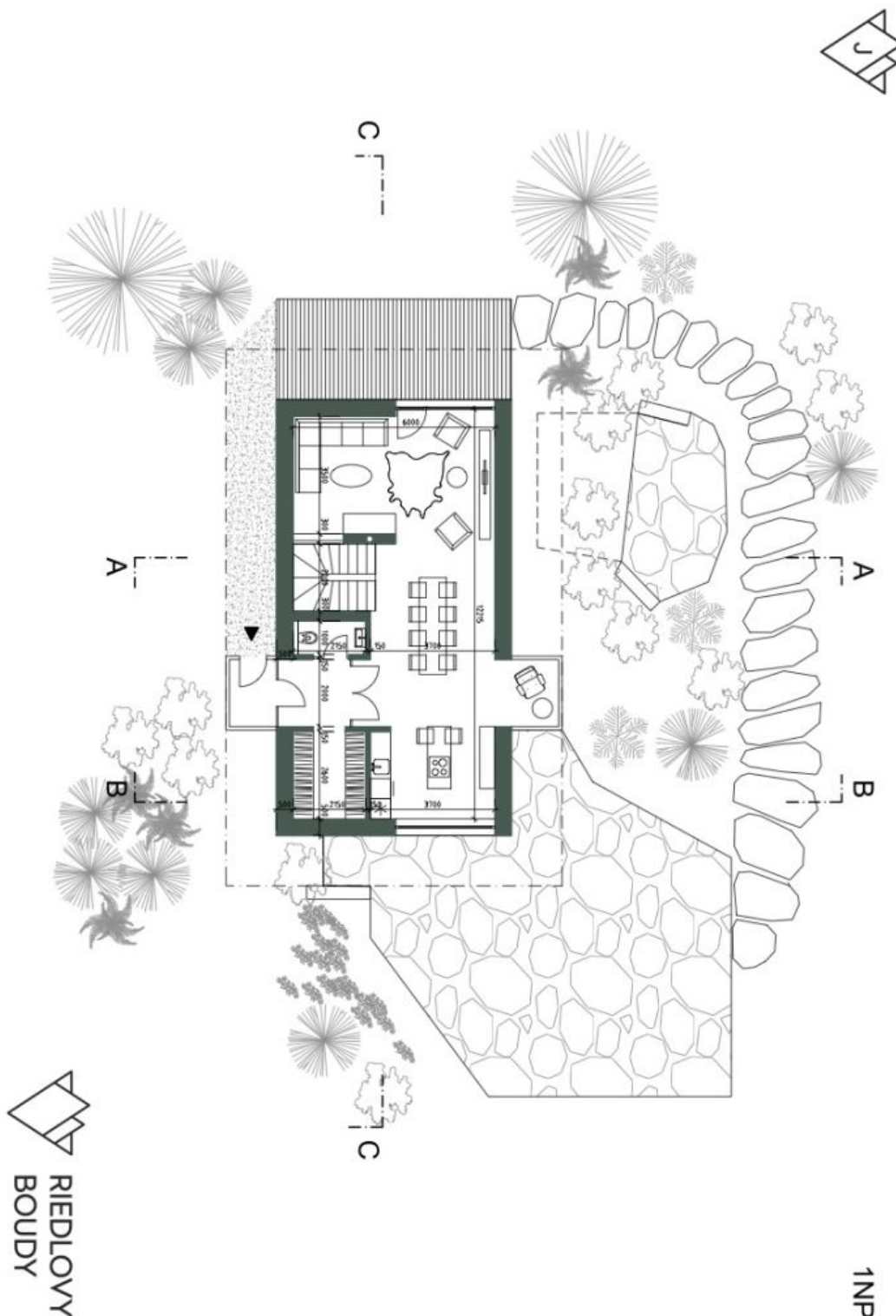
1pp



Rodinný dům 6+kk

285 m², Tanvald, Jablonec nad Nisou, Desná

Prodáno

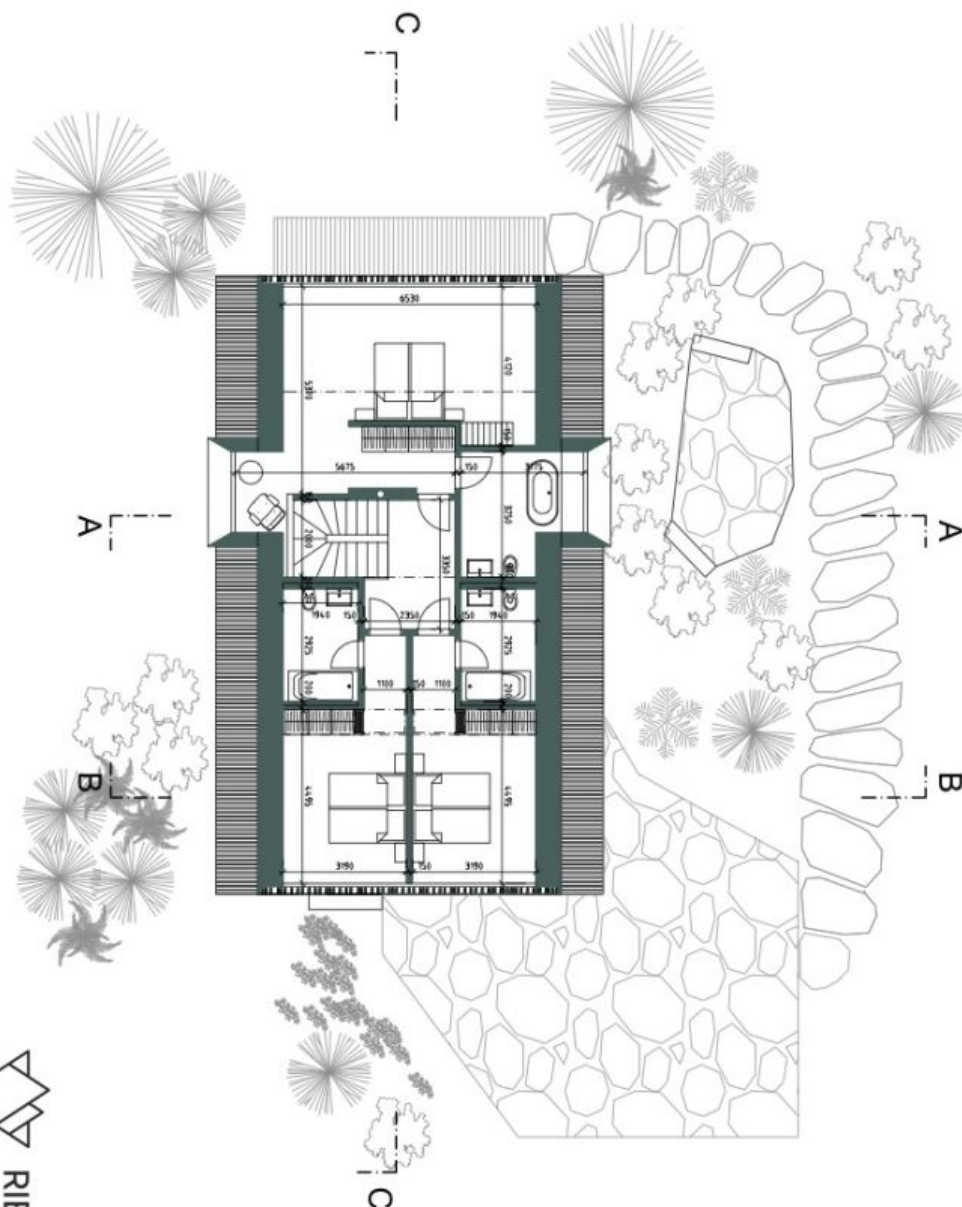




Rodinný dům 6+kk

285 m², Tanvald, Jablonec nad Nisou, Desná

Prodáno



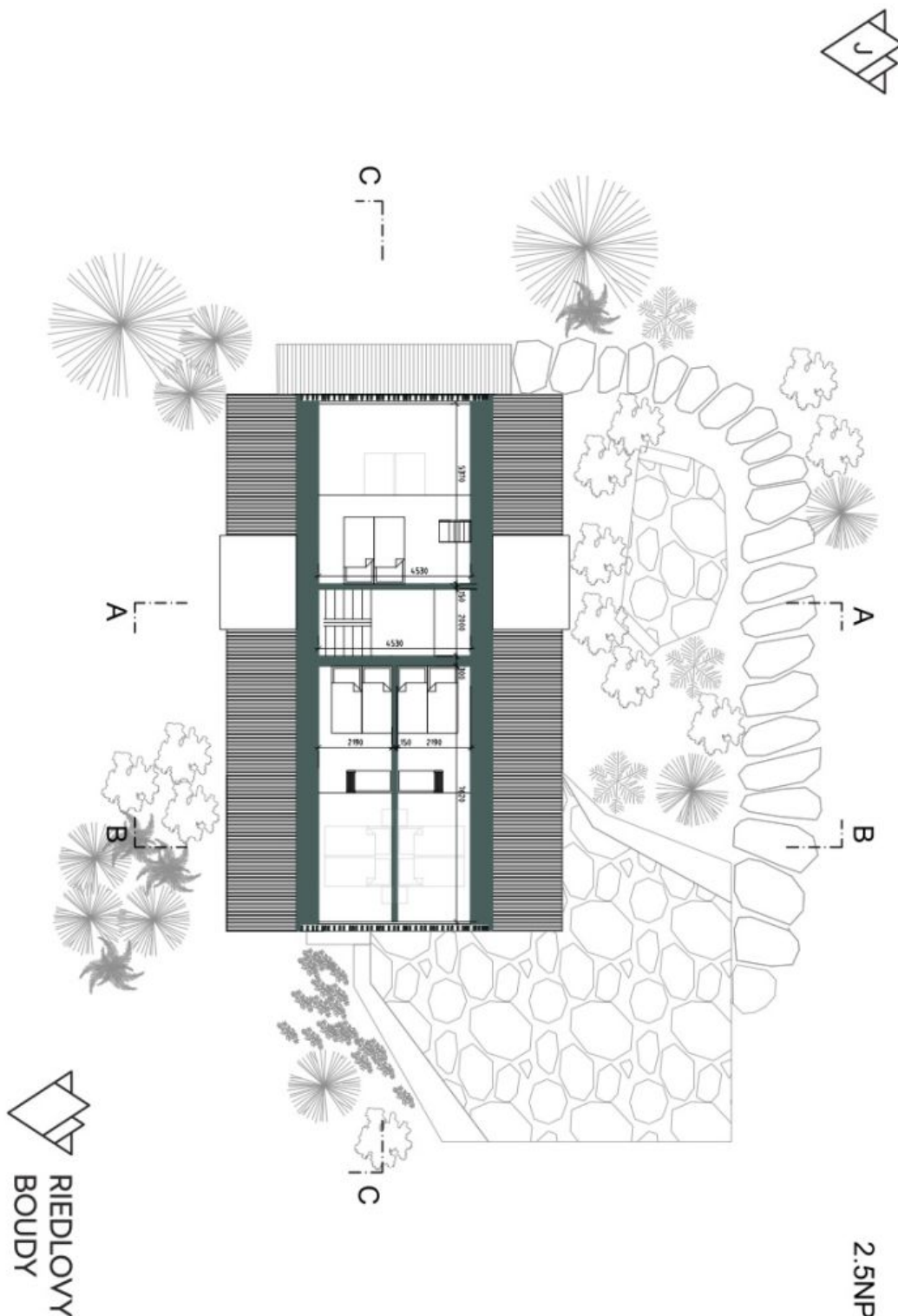
2NP



Rodinný dům 6+kk

285 m², Tanvald, Jablonec nad Nisou, Desná

Prodáno



RIEDLOVY
BOUDY

2.5NP