



## Rodinný dům 4+1

157 m<sup>2</sup>, Příbram, Milín, 11. května

13 700 000 Kč | 544 840 €







## Rodinný dům 4+1

157 m<sup>2</sup>, Příbram, Milín, 11. května

13 700 000 Kč | 544 840 €

Pozemek	1 597 m <sup>2</sup>
Zastavěná plocha	547 m <sup>2</sup>
Zahrada	1 050 m <sup>2</sup>
Parkování	Venkovní parkovací místa.
Sklep	Ano
PENB	G
Referenční číslo	42891

**Budova o dispozici 4 + 1 s dvoupodlažním vinným archivním sklepem a společenskou místností se nachází v obci Milín u Příbrami nedaleko vodní nádrže Orlík, na rozhraní Středočeského a Jihočeského kraje. Předmětem prodeje je téměř 1.600 m<sup>2</sup> velký pozemek, vinné sklepy a budova kolaudovaná jako provozní objekt k vinným sklepům.**

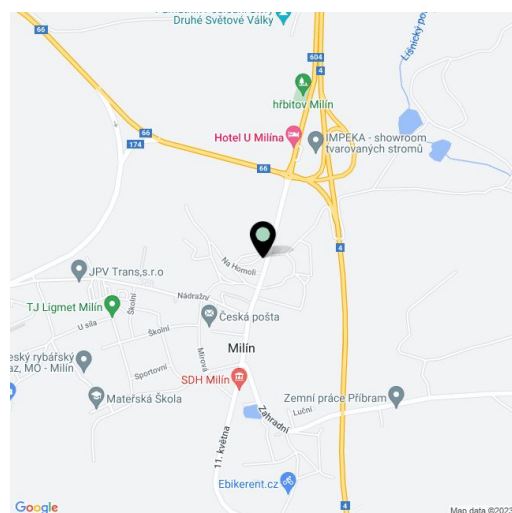
Hlavní částí domu tvoří velká **kamenná společenská místnost** (až pro 50 osob) v suterénu propojená s **vinným sklepem**. O úroveň výše (v polosuterénu) se nachází kuchyně s jídelnou, spíž, 2 samostatné toalety, koupelna se sprchovým koutem a úklidová místnost. V 1. podlaží jsou 2 pokoje a koupelna, v podkrovní velká ložnice.

Zděný dům s **dřevěnými eurookny** byl vystavěn v r. 2006 při přestavbě **bývalých pivovarských sklepů** na vinné sklepy. V tomto prostředí se **stabilní teplotou 10–12 °C** bylo vytvořeno **800 uzamykatelných boxů** k archivaci až **70 tis. lahví vín**. Sklepy jsou přístupné i přímo z ulice. Stavba je napojena na obecní vodovod i kanalizaci, vytápění je elektrické. U domu jsou **2 terasy**, z toho 1 s **pergolou**, osvětlené **hřiště** na **pétanque** a **parkovací místa**. Část zahrady příjemně stíní **mohutné lípy**.

Dům stojí na dobře dostupném a pěkném místě v blízkosti **kostela sv. Václava**. V pohodlném pěším dosahu je mateřská i základní škola, prodejna potravin, pošta i obecní úřad. Téměř u domu stává autobus, kterým se dá během 15 minut dostat do Příbrami. Dopravní spojení se ještě zlepší po dokončení dalšího úseku **dálnice D4** (předpoklad r. 2024). Obcí prochází cyklistická i turistická trasa, na východní stranu se dá vyrazit směrem k **vodní nádrži Orlík** či **Slapy**, na západní stranu do **CHKO Brdy**.

Užitná plocha provozního objektu 157,19 m<sup>2</sup>; zastavěná plocha 472 + 75 m<sup>2</sup>, zahrada 192 m<sup>2</sup>, pozemek celkem 1 597 m<sup>2</sup> (vč. sportoviště a rekreační plochy 843 m<sup>2</sup> a ostatní plochy 15 m<sup>2</sup>).

Kromě běžných prohlídek nemovitostí nabízíme také videoprohlídky v reálném čase přes WhatsApp, FaceTime, Messenger, Skype ad.

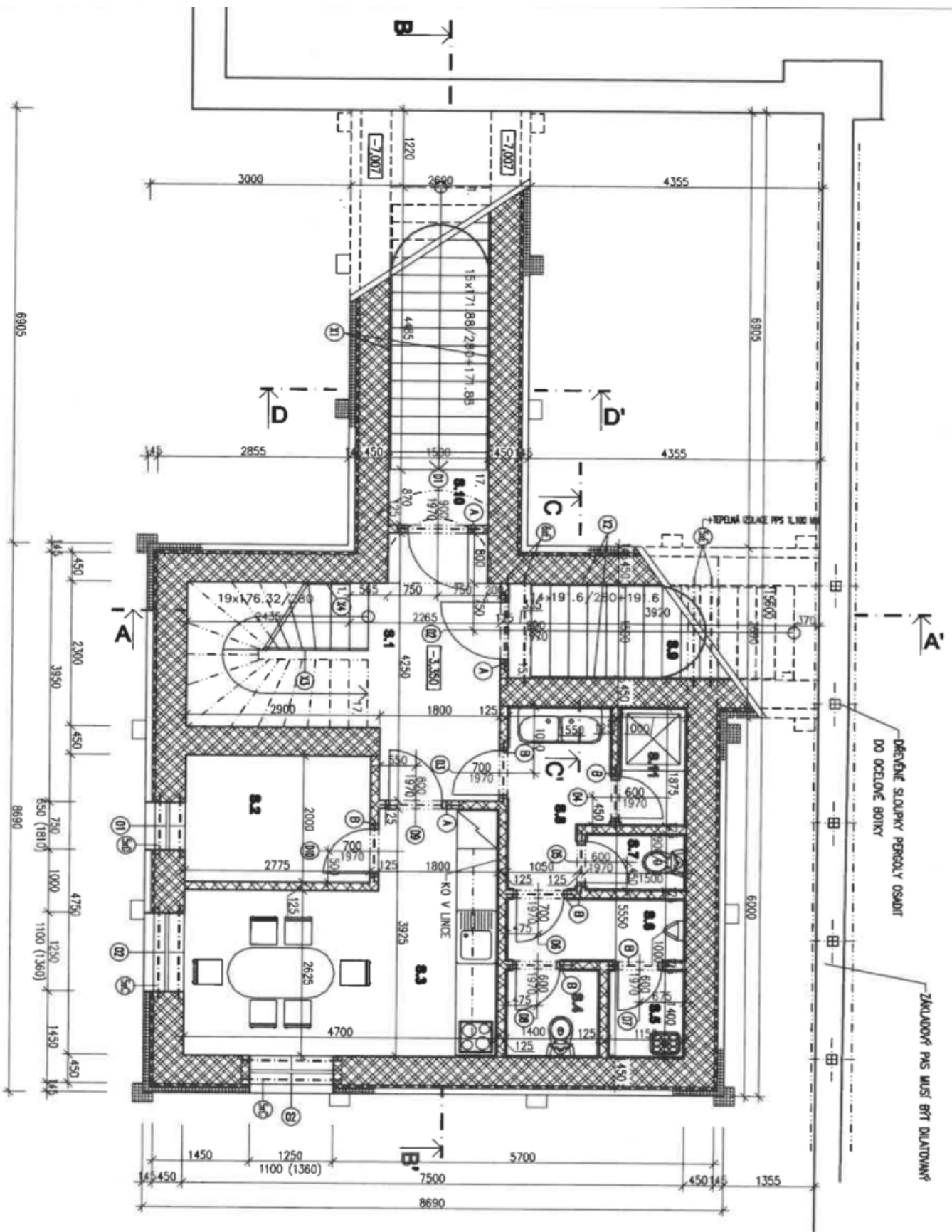




# Rodinný dům 4+1

157 m<sup>2</sup>, Příbram, Milín, 11. května

13 700 000 Kč | 544 840 €

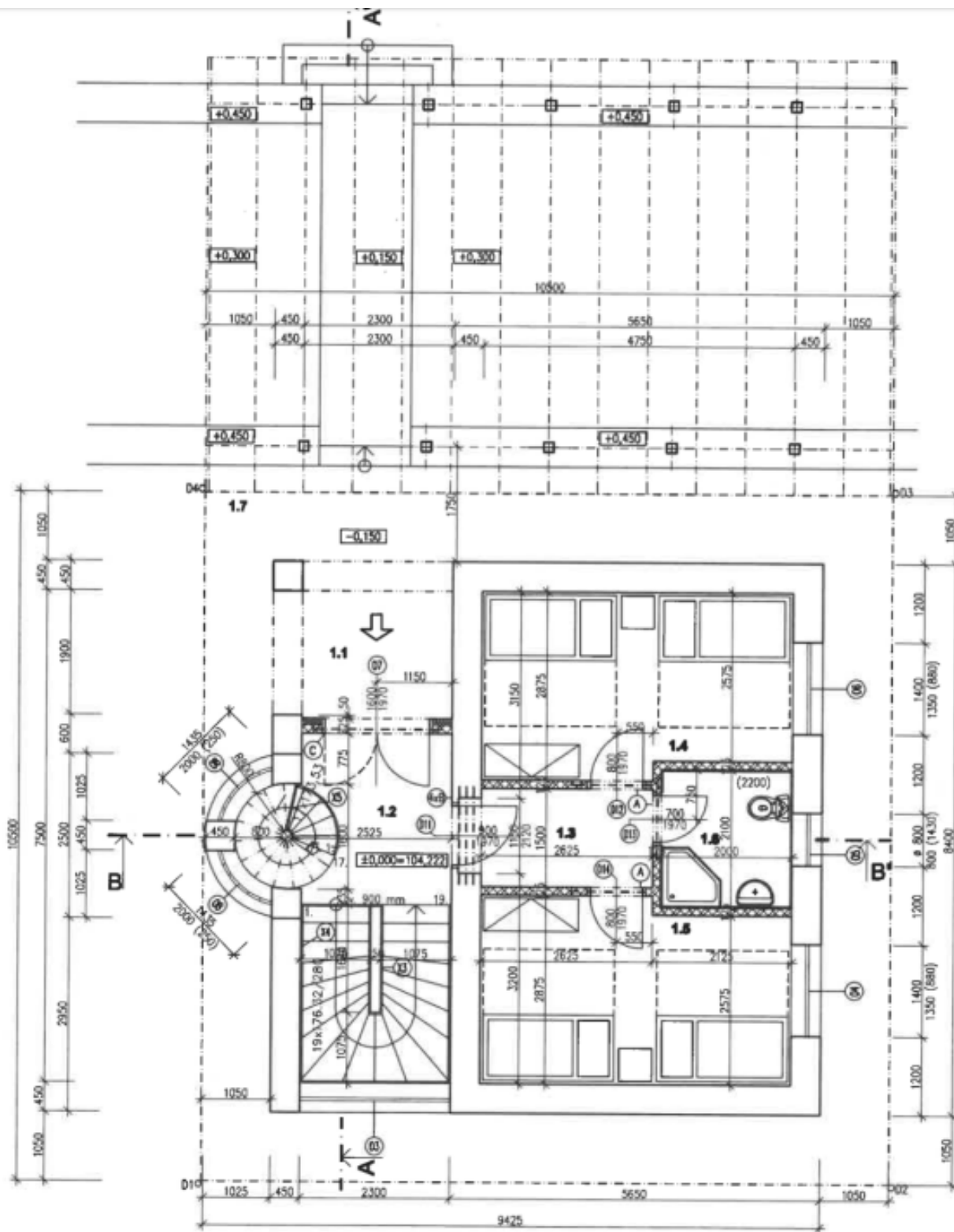




# Rodinný dům 4+1

157 m<sup>2</sup>, Příbram, Milín, 11. května

13 700 000 Kč | 544 840 €

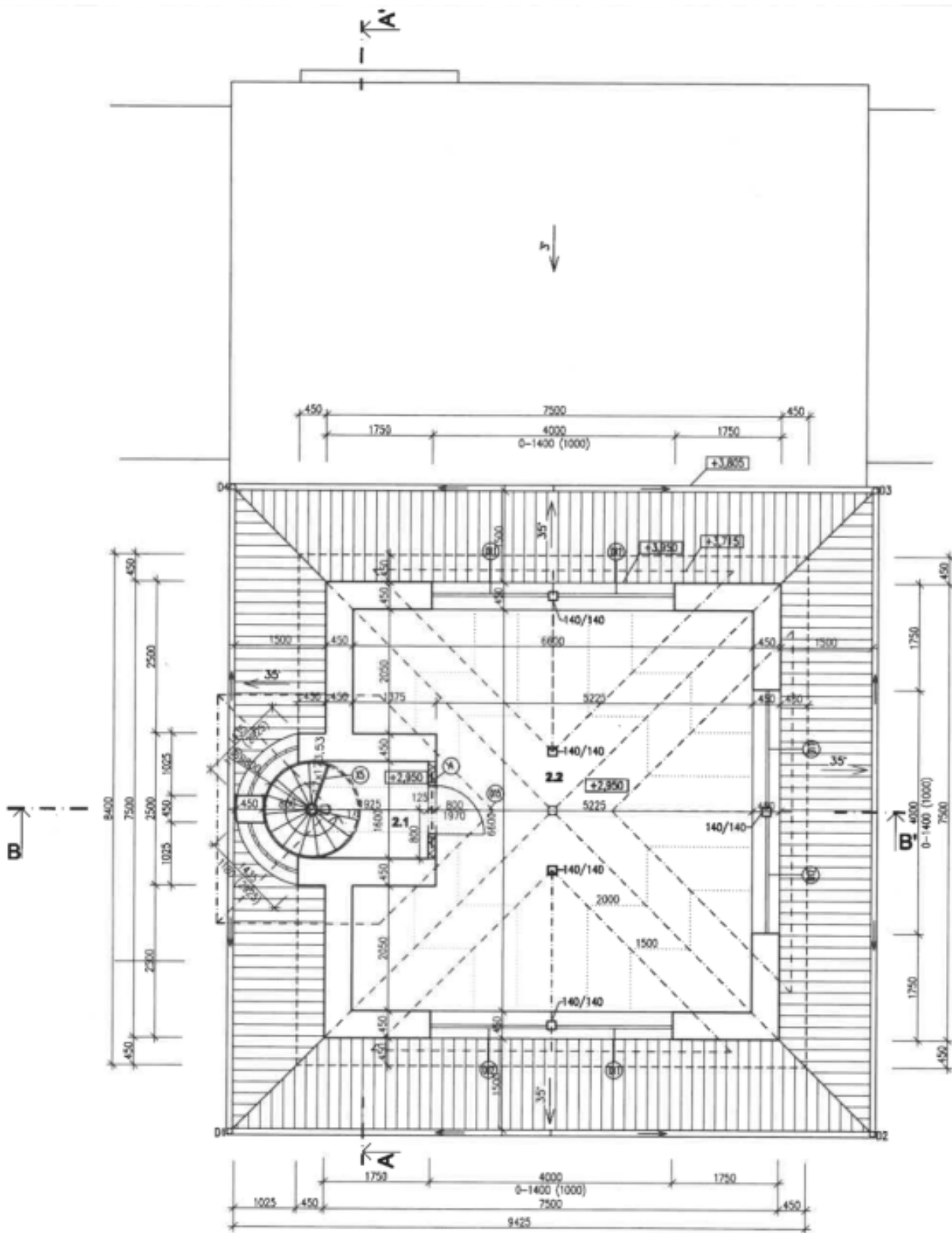




# Rodinný dům 4+1

157 m<sup>2</sup>, Příbram, Milín, 11. května

13 700 000 Kč | 544 840 €









# Rodinný dům 4+1

157 m<sup>2</sup>, Příbram, Milín, 11. května

13 700 000 Kč | 544 840 €

