



## Byt 2+kk

70.5 m<sup>2</sup>, Praha 6, Břevnov, Bolívarova

Prodáno





## Byt 2+kk

70.5 m<sup>2</sup>, Praha 6, Břevnov, Bolívarova**Prodáno**

Celková plocha	71 m <sup>2</sup>
Parkování	-
Sklep	-
Poplatky za služby	2 200 Kč měsíčně
PENB	G
Referenční číslo	42842

**Západně orientovaný byt se nachází ve 2. podlaží moderního bytového domu stojícího v Praze 6 – Břevnově nedaleko obory Hvězda a Aktivního lesoparku Řepy, v místě se skvělým tramvajovým spojením do centra.**

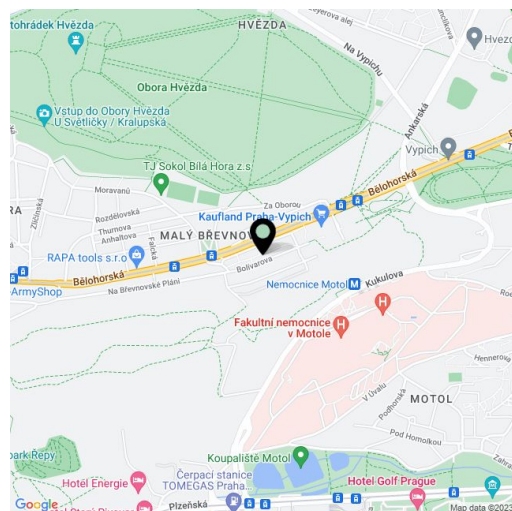
Plochu bytu tvoří obývací pokoj s kuchyní a jídelnou, 1 ložnice se **šatnou**, koupelna (vana se sprchovou zástěnou, WC, umyvadlo, přípojka na pračku) a předsíň. Okna poskytují **pekný výhled** do upravené zelené obytné čtvrti.

Dům s **výtahem** byl dokončen v r. 2012. Ke standardu patří laminátová podlaha, **dřevěná eurookna**, bezpečnostní vstupní dveře, vytápění plynovým kotlem Vaillant. Kuchyňská linka je plně vybavena vestavnými spotřebiči. Parkování je možné v ulici před domem.

V blízkosti funguje supermarket nebo restaurace, pár kroků vede do **obory Hvězda i Aktivního lesoparku Řepy**, velkých zelených ploch vhodných k procházkám, běhání, venčení psů i vyjížděním na kole. Nedaleko se také rozkládá **park Ladronka s inline dráhou nebo tenisovými kurty**. Místo je perfektně dostupné, tramvajová zastávka je hned u domu, přímá cesta do centra zabere asi 20 minut. Autem se dá rychle napojit na Pražský okruh i tunelový komplex nebo dojet na letiště.

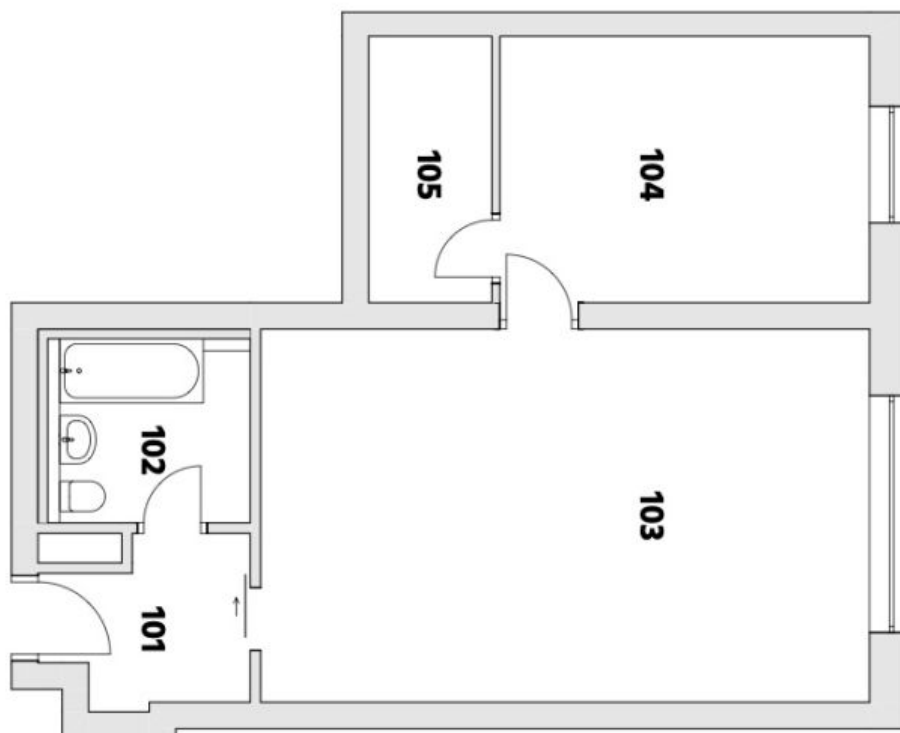
Interiér 66,3 m<sup>2</sup> (podlahová plocha 70,5m<sup>2</sup>)

Kromě běžných prohlídek nemovitostí nabízíme také videoprohlídky v reálném čase přes WhatsApp, FaceTime, Messenger, Skype ad.



\* Výměra jednotky dle občanského zákoníku.

Plocha je tvořena součtem celé plochy jednotky a ohraničená obvodovými zdmi.

**Byt 2+kk**70.5 m<sup>2</sup>, Praha 6, Břevnov, Bolívarova**Prodáno**

<b>101</b>	vstupní hala	4,75 m <sup>2</sup>
<b>102</b>	koupelna	5,43 m <sup>2</sup>
<b>103</b>	obývací pokoj + kuchyně	35,16 m <sup>2</sup>
<b>104</b>	ložnice	15,30 m <sup>2</sup>
<b>105</b>	šatna	5,1 m <sup>2</sup>
		65,74 m <sup>2</sup>

Podlahová plocha podle NV č. 366/2013 Sb.  
**70,5 m<sup>2</sup>**