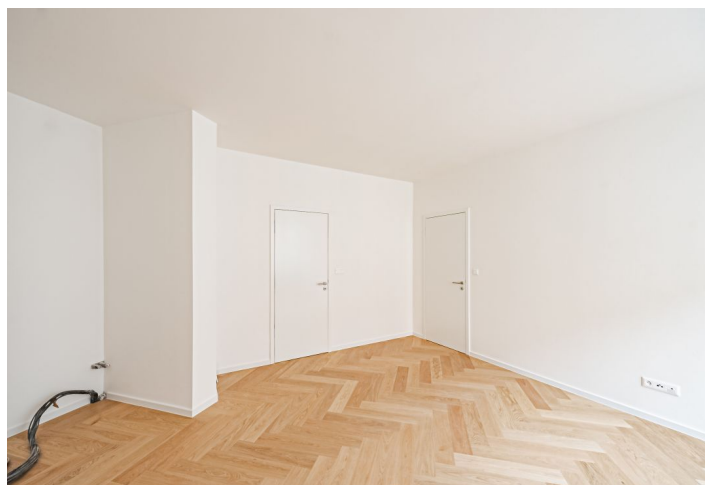
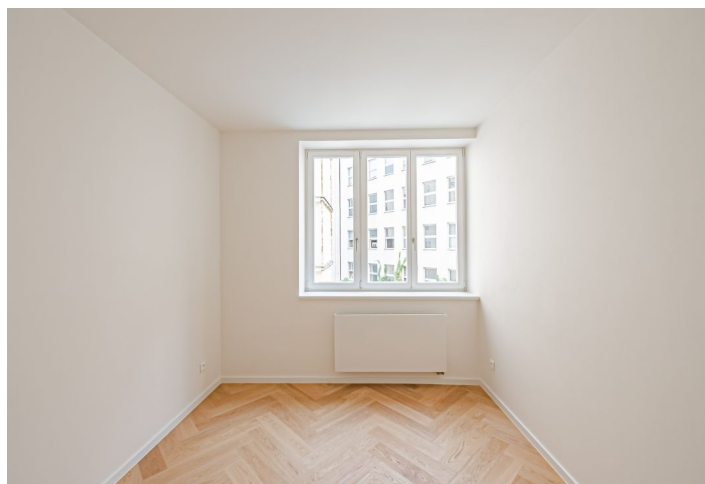
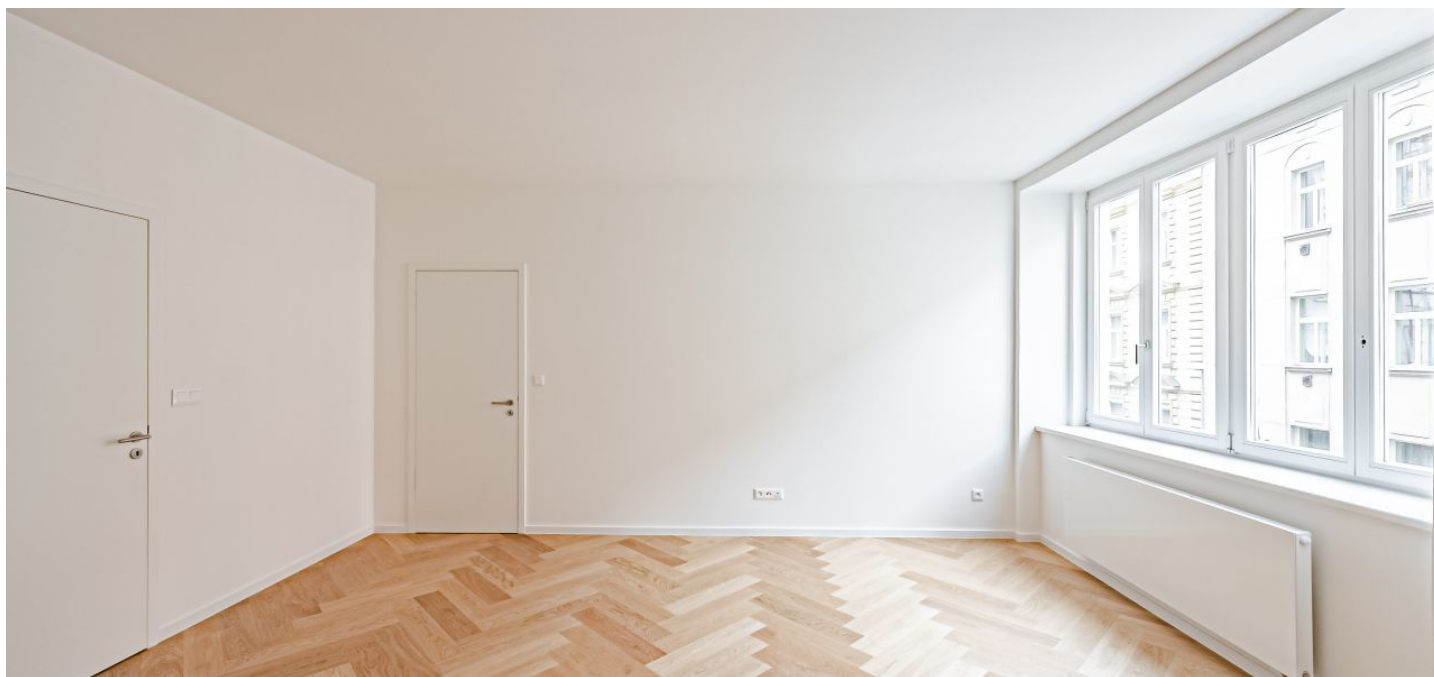




## Byt 4+kk

90 m<sup>2</sup>, Praha 2, Vinohrady, Londýnská

Prodáno





## Byt 4+kk

90 m<sup>2</sup>, Praha 2, Vinohrady, Londýnská

Prodáno

Celková plocha	93 m <sup>2</sup>
Podlahová plocha*	90 m <sup>2</sup>
Balkón	3 m <sup>2</sup>
Parkování	-
Sklep	Ano
PENB	C
Referenční číslo	42819

Nově zrekonstruovaný byt ve vysokém standardu, s praktickou dispozicí 4+kk a balkonem do vnitrobloku v právě dokončené rezidenci, která vznikla kompletní rekonstrukcí funkcionalistické budovy na atraktivním místě na rozhraní Nového Města a Vinohrad, v dosahu veškerých služeb i pečlivě udržovaných parků.

Dispoziční řešení bytu ve 3. podlaží nabízí obývací pokoj propojený s kuchyní a jídelnou, 3 ložnice, 2 koupelny, chodbu, vstupní halu a **balkon** přístupný z 1 ložnice.

K vysokému standardu patří dřevěné lakované masivní dvouvrstvé podlahy kladené ve vzoru stromečku s bílou obvodovou lištou, velkoformátová dlažba a obklady **Graniti Fiandre** v dekoru přírodního kamene, sanita Hansgrohe, koupelnová keramika Vitra, bezpečnostní vstupní dveře, **bezfalcové interiérové dveře, dřevěná eurookna** s tepelně izolačními dvojskly a videotelefon. Vytápění a ohřev TUV zajišťuje centrální kotelna. Dům má reprezentativní společné prostory a **prosklený výtah**, k bytu je možné přikoupit **sklepní kóji**.

Okolí vyniká množstvím kvalitních restaurací, kaváren i bohatou nabídkou kulturního vyžití, v dosahu jsou školy včetně **Lauderovy MŠ, ZŠ nebo prestižního gymnázia**. V docházkové vzdálenosti je náměstí Míru s **kostelem sv. Ludmily, park Grébovka i Riegrovy nebo Čelakovského sady**. Téměř u domu se nachází stanice metra i tramvaje na I. P. Pavlova.

Podlahová plocha 89,3 m<sup>2</sup>, balkon 3,4 m<sup>2</sup>.

Fotografie se zařízením pochází z již dokončených jednotek v projektu.



\* Výměra jednotky dle občanského zákoníku.

Plocha je tvořena součtem celé plochy jednotky a ohraničená obvodovými zdmi.



# Byt 4+kk

90 m<sup>2</sup>, Praha 2, Vinohrady, Londýnská

**Prodáno**

4+kk  
DISPOZICE / DISPOSITION

3. NP  
PÓDLAŽÍ / FLOOR

89,30 m<sup>2</sup>  
VÝMĚRA BYTU / FLAT AREA



UPOMÍNKA: Schéma půdorysu představuje dispoziční řešení bytu. Zobrazení vybavení nábytkem, vestavěné skříně, kuchyňská linka včetně spotřebičů a pračky nejsou součástí souboru bytu. Toto vybavení je zobrazeno pouze pro informaci. Prodejní soubor bytu je vopodstatna dle náčrtu výše č. 396/2013 Sp. Všechny informace týkající se publikované a tímto dokumentu jsou nezákonné marketingové obsahové prvky, které nezávisle jako nabídka na uzavření smlouvy ani se jím nezávisle dovodit.

## Byt č. 2578/605

5.1	chodba	9,06 m <sup>2</sup>
5.2	obývací pokoj	26,11 m <sup>2</sup>
5.3	chodba	2,14 m <sup>2</sup>
5.4	koupelna	4,28 m <sup>2</sup>
5.5	ložnice	16,68 m <sup>2</sup>
5.6	pokoj	9,31 m <sup>2</sup>
5.7	pokoj	12,46 m <sup>2</sup>
5.8	koupelna	6,61 m <sup>2</sup>
	balkon	3,40 m <sup>2</sup>
	Plocha bytu	89,30 m <sup>2</sup>

VÝMĚRA BYTU / FLAT AREA



PÓDLAŽÍ / FLOOR

