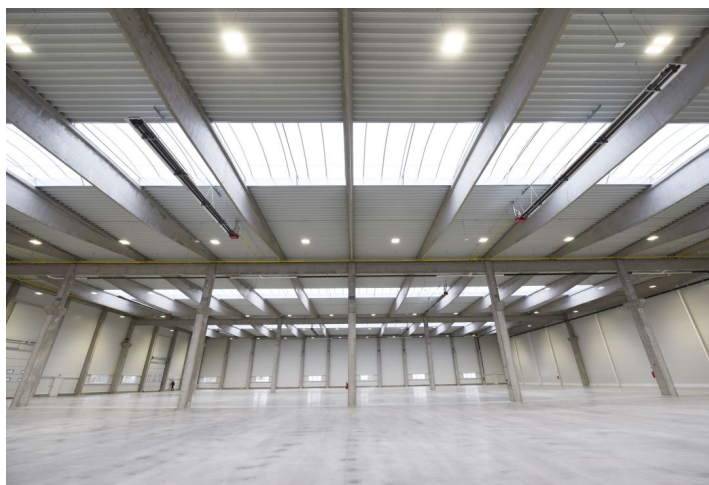




## Skladové prostory

4 306 m<sup>2</sup>, Teplice, Hostomice, Palackého

Cena na vyžádání





## Skladové prostory

4 306 m<sup>2</sup>, Teplice, Hostomice, Palackého

### Cena na vyžádání

Celková plocha	4 306 m <sup>2</sup>
Volná plocha k pronájmu	4 306 m <sup>2</sup>
Čistá výška stropu	10 m
Nosnost podlah	5 t/m <sup>2</sup>
Modul sloupů	—
Konstrukce	Železobetonová konstrukce
PENB	G
Referenční číslo	42797

**4 306 m<sup>2</sup>** nových výrobních a skladových prostor k pronájmu. 5 242 m<sup>2</sup> k dispozici ihned s možností další expanze o velikosti 4 306 m<sup>2</sup>, která je nyní ve výstavbě. Externí zpevněná plocha o velikosti zhruba 2 500 m<sup>2</sup>. Prostory jsou vhodné pro lehkou výrobu nebo skladování.

#### Lokalita:

Areál se nachází nedaleko Teplic u silnice 13 a je dobře dostupný z D8.

#### Vybavení a služby:

- správa nemovitosti přímo v areálu
- údržba budov
- ostraha
- parkování v areálu

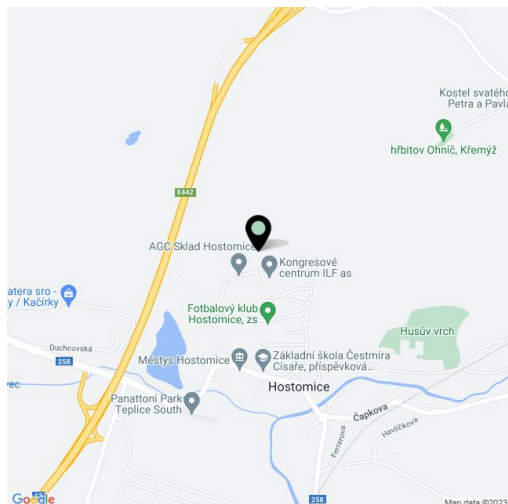
#### Skladové/výrobní prostory:

- nosnost podlahy 5 t/m<sup>2</sup>
- světlá výška 10 m
- 3 přímé vjezdy
- modul sloupů 12 m x 24 m
- LED osvětlení

#### Kanceláře:

- kancelářské prostory na míru

Nájemce neplatí provizi.





# Skladové prostory

4 306 m<sup>2</sup>, Teplice, Hostomice, Palackého

Cena na vyžádání

