



Rodinný dům 5+1

264 m², Praha 4, Lhotka, Mezilesní

Prodáno





Rodinný dům 5+1

264 m², Praha 4, Lhotka, Mezilesní

Prodáno

Celková plocha	264 m ²
Pozemek	615 m ²
Zastavěná plocha	265 m ²
Zahrada	350 m ²
Podlahová plocha	260 m ²
Balkón	4 m ²
Parkování	Malá garáž + venkovní stání
Garáž	Ano
Sklep	-
PENB	F
Referenční číslo	42776

Prvorepublikový dům (polovina dvojdomu) s možností vícegeneračního užívání stojí obklopen vzrostlou zahradou v klidné boční ulici v Praze 4 – Lhotce, nedaleko velkých zalesněných ploch a budoucí stanice nové linky metra D.

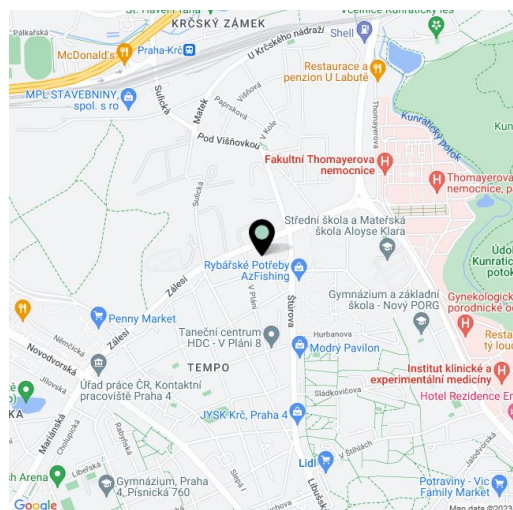
Dispozice domu je 5+1, přízemí tvoří obývací pokoj, samostatná kuchyně, jídelna a komora. V patře jsou 2 neprůchozí pokoje, koupelna, komora a **balkon**. Podkroví je pojato jako **samostatné studio** s koupelnou. Dům je částečně **podsklepen**.

Budova byla vystavěna v r. 1938 a procházela pravidelnou údržbou. Okna jsou plastová (z r. 2010), na podlahách jsou **dřevěné parkety**, v podkroví laminátová podlaha. Interiérové dveře jsou původní z **masivu**. Vytápění řeší plynový kotel (lze vytápět i pevnými palivy), rozvody plynu byly zrekonstruovány v r. 2020, střecha v r. 2008. V domě je možné **zřídit krb**. Vstup do domu kráší **jihovýchodní předzahrádka**, krásně upravená pobytová část zahrady má orientaci severozápadní, příjemný stín dodávají **košaté stromy** a **pergola**. Parkovat lze v malé **garáži** a na dvoře.

Příjemné místo v pěším dosahu mateřských i základních škol, supermarketu, knihovny i lékařských služeb. Asi 10 minut bude trvat chůze k nové stanici metra Nemocnice Krč, nyní zajišťují dopravní spojení autobusy, zastávka je od domu pár kroků. Jízda ke stanici metra linky C Kačerov trvá 5 minut. Při cestování autem je výhodou snadné napojení na Jižní spojku a dálnici D1. Okolí zpřijemňuje několik **rozlehlých lesních ploch** protkaných turistickými i cyklistickými stezkami: **Velký háj** a **Michelský, Krčský i Lhotecký les**. V teplých dnech je výhodou blízkost **koupacího biotopu**.

Užitná plocha cca 260 m², z toho interiér cca 230 m², balkon 3,53 m² a sklep 27,82 m², zastavěná plocha 265 m², zahrada 350 m², pozemek 615 m².

Kromě běžných prohlídek nemovitostí nabízíme také videoprohlídky v reálném čase přes WhatsApp, FaceTime, Messenger, Skype ad.

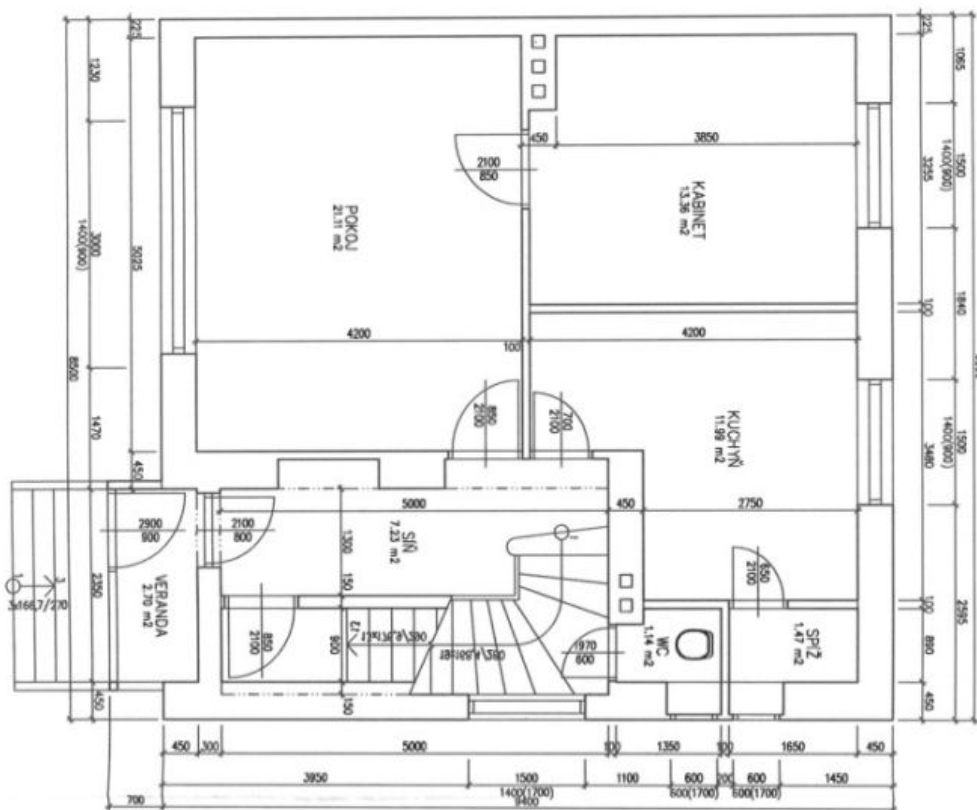




Rodinný dům 5+1

264 m², Praha 4, Lhotka, Mezilesni

Prodáno



PŘÍZEMÍ

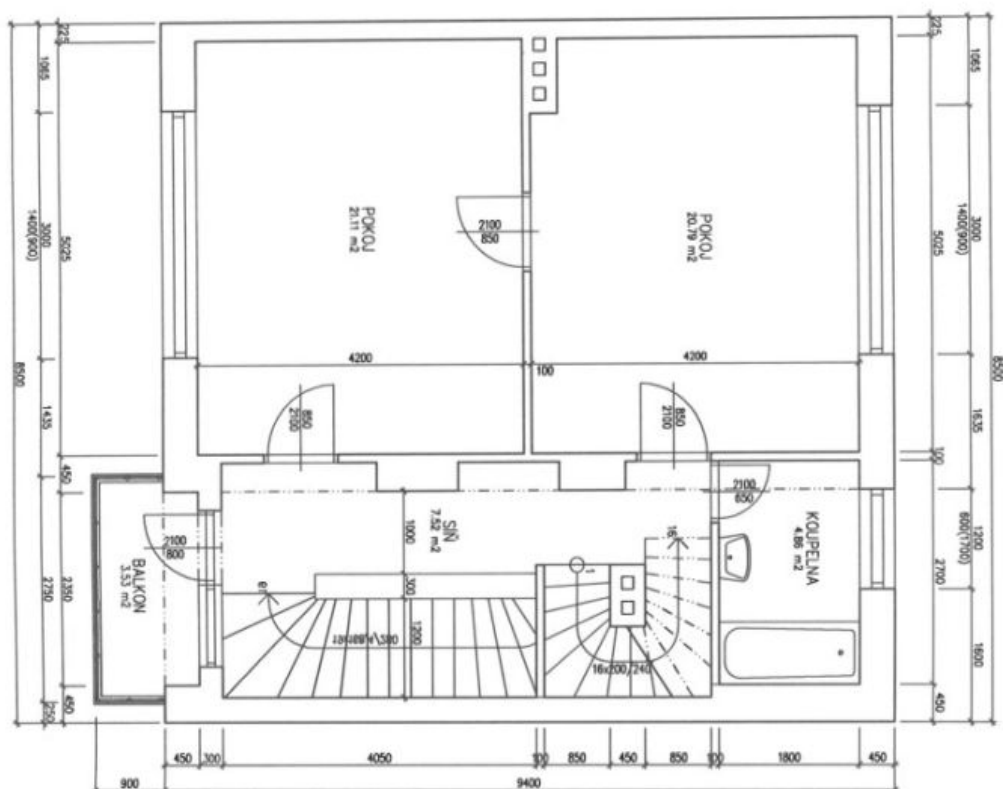
Legenda místností		
Označení na výkrese	Účel místnosti	Plocha [m ²]
1.01	VERANDA	2.70
1.02	SÍN	7.23
1.03	KUCHYŇ	11.99
1.04	ŠPIŽ	1.47
1.05	WC	1.14
1.06	KABINET	13.36
1.07	POKOJ	21.11



Rodinný dům 5+1

264 m², Praha 4, Lhotka, Mezilesni

Prodáno



1. PATRO

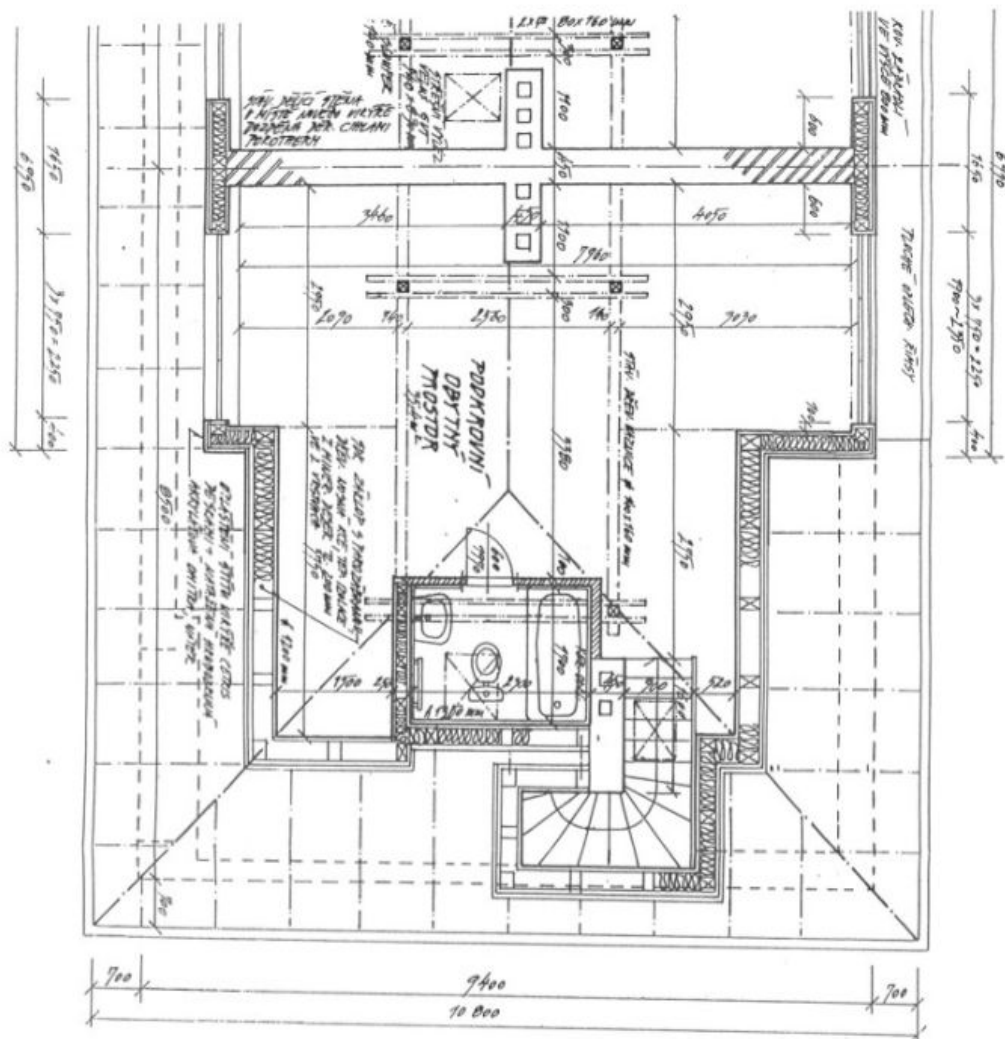
Legenda místností		
Označení ne výřezu	Obel místnosti	Plocha [m ²]
2.01	SNI	7,52
2.02	BALKON	3,53
2.03	KOUPELNA	4,85
2.04	POKOUJ	20,79
2.05	POKOUJ	21,11



Rodinný dům 5+1

264 m², Praha 4, Lhotka, Mezilesní

Prodáno

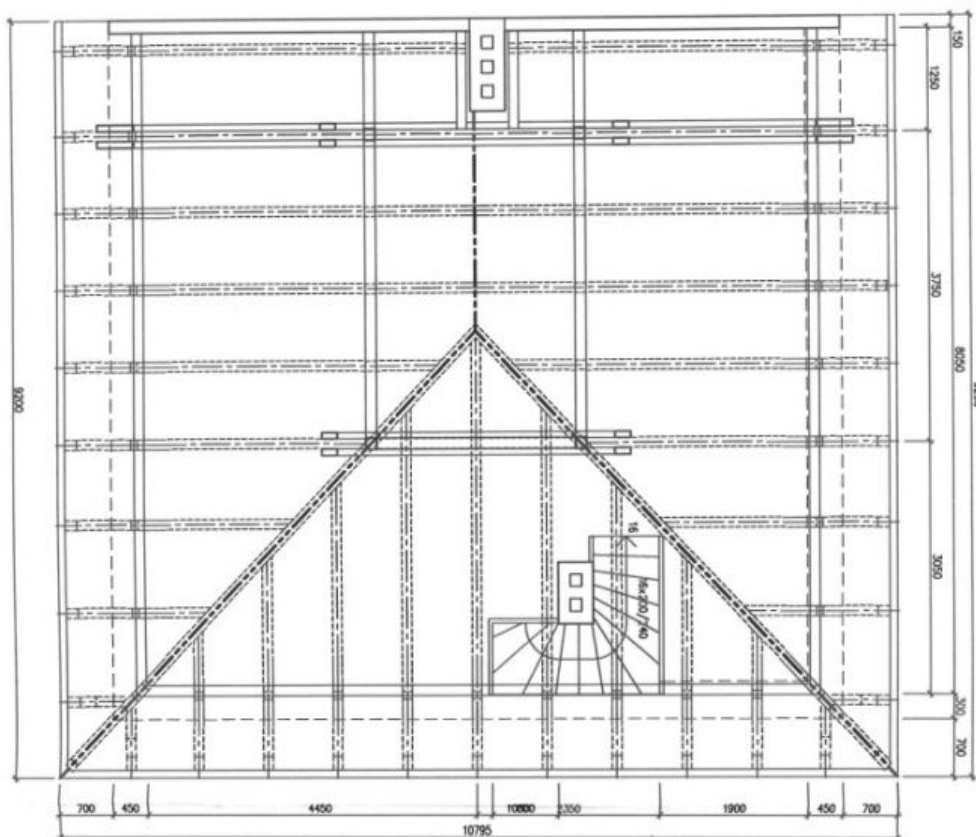




Rodinný dům 5+1

264 m², Praha 4, Lhotka, Mezilesní

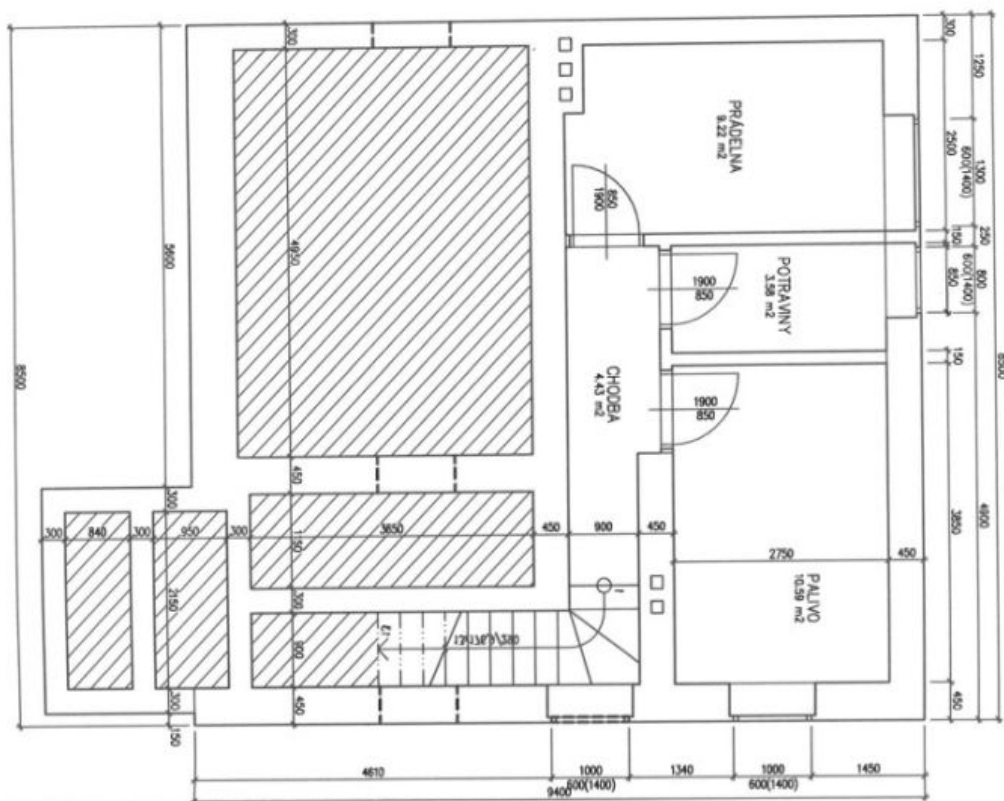
Prodáno



PŮDA - KROV



Rodinný dům 5+1

264 m², Praha 4, Lhotka, Mezilesní**Prodáno**

SKLEP - ZÁKLADY

Označení na výkrese	Celá místnost	Plocha [m ²]
0.01	CHODBA	4.43
0.02	PALUVŮ	10.59
0.03	POTRAVINY	3.58
0.04	PRÁDELNA	9.22