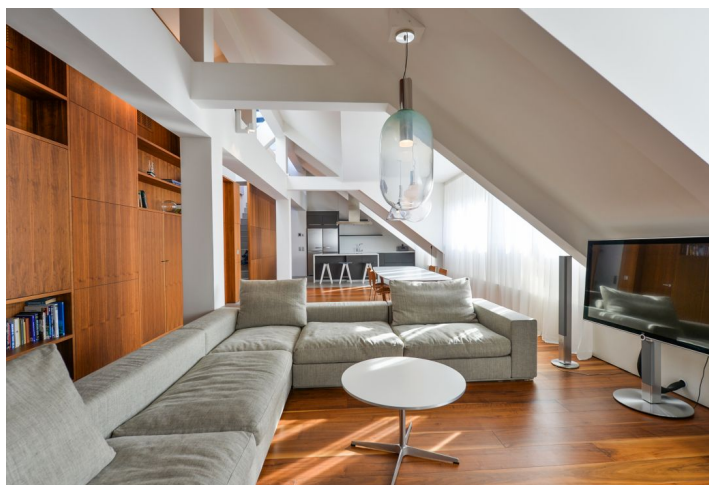




Byt 4+kk

157 m², Praha 1, Staré Město, Masná

Pronajato





Byt 4+kk

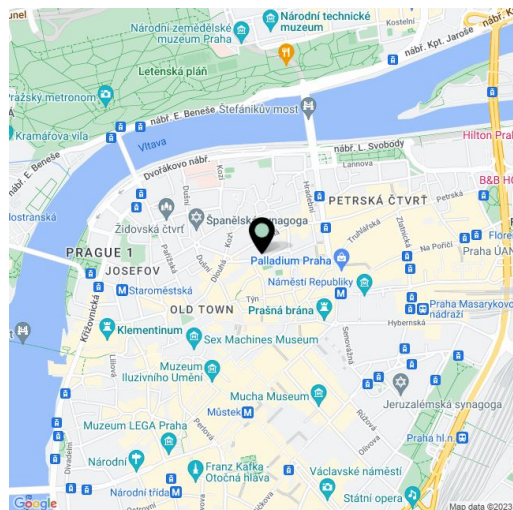
157 m², Praha 1, Staré Město, Masná**Pronajato**

Celková plocha	225 m ²
Podlahová plocha*	157 m ²
Terasa	68 m ²
Parkování	Možnost parkování v podzemní garáži v domě.
Garáž	Ano
Sklep	Ano
PENB	G
Referenční číslo	4274
K dispozici od	Ihned

Nadstandardní, kompletně zrekonstruovaný, částečně zařízený podkrovní klimatizovaný byt se střešní terasou (68 m²), 2 koupelnami a přístupem z výtahu v 6. patře rezidence v historickém centru Prahy jen pár kroků od Staroměstského náměstí. Luxusní rezidence s reprezentativními společnými prostory vznikla kompletní rekonstrukcí funkcionalistického domu s ohledem na restauraci a obnovu dobových prvků. Výhodná poloha v blízkém dosahu stanic metra Náměstí Republiky a Staroměstská, s plnou občanskou vybaveností v okolí.

Interiér tvoří velký obývací pokoj s **krbem**, jídelnou a plně vybavenou kuchyní, 2 ložnice - obě s en-suite koupelnou (vana, sprchový kout, toaleta / sprchový kout, toaleta) a vestavěnými skříněmi, pracovna / ložnice pro hosty s vestavěnými skříněmi, 2 komory, toaleta pro hosty a vstupní chodba s vestavěnými úložnými prostory. **Střešní terasa** v 7. patře skýtá krásný výhled na Pražský hrad, Petřín a Staré Město.

Masivní dubové podlahy, bezpečnostní vstupní dveře, **spotřebiče Miele**, pračka, sušička, myčka, indukční varná deska, TV, **inteligentní systém řízení domácnosti** BTicino, videotelefon, alarm, kabelové TV připojení, satelitní příjem, **sklep**. Přístup do bytu přímo z výtahu. Možnost pronájmu **1- 3 parkovacích stání v garáži** v budově za 2500 Kč/stání/měsíc. Poplatky za společné služby a spotřebu energií cca 15.000 Kč měsíčně.



* Výměra jednotky dle občanského zákoníku.

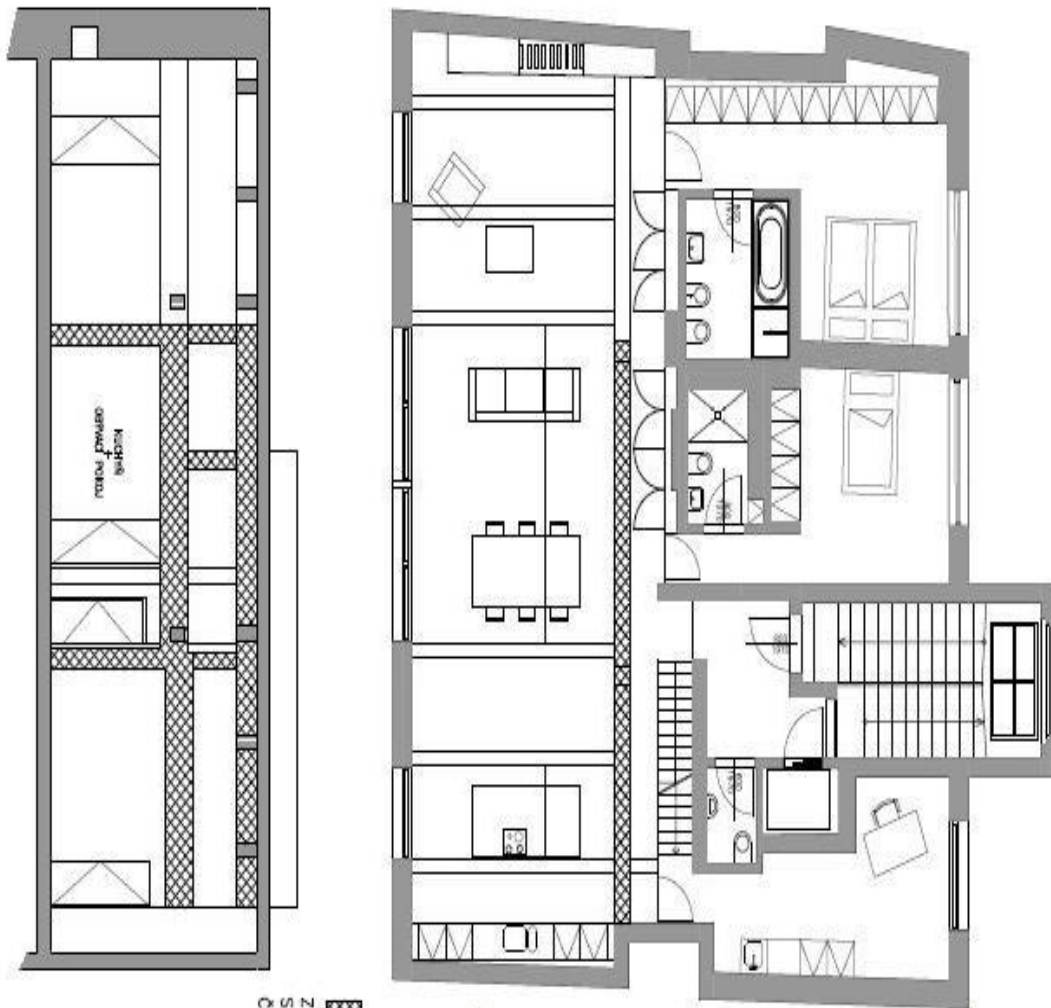
Plocha je tvořena součtem celé plochy jednotky a ohraničená obvodovými zdmi.



Byt 4+kk

157 m², Praha 1, Staré Město, Masná

Pronajato



ZESILOVANÉ PRVKY ŽELEZOBETONOVÉ KONSTRUKCE
SE ZAKÁZEM JAKÝCHKOLI ÚPRAV, VRTÁNÍ,
ČI JINÉHO POŠKOZOVÁNÍ

LEGENDA MÍSTNOSTÍ	
OBÝVACÍ POKOJ	5.10 89,4 m ²
KUCHYŇ	5.12 14,4 m ²
LOŽNICE 1	5.14 16,0 m ²
LOŽNICE 2	5.16 19,6 m ²
KOUPELNA 1	5.15 6,2 m ²
KOUPELNA 2	5.17 3,2 m ²
WC	5.18 1,8 m ²
CHODBA	5.19 6,1 m ²
PODESTA	1,0 m ²
STŘEŠNÍ TERASA	68 m ²
CELKOVÁ PLOCHA BYTU: 156,7 m ²	