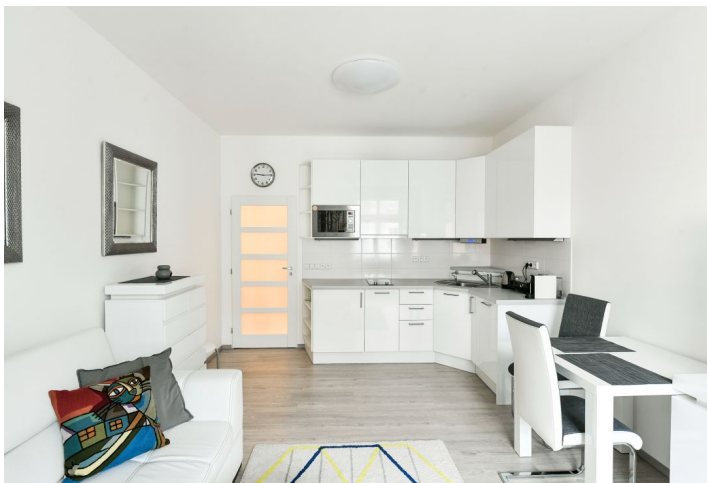
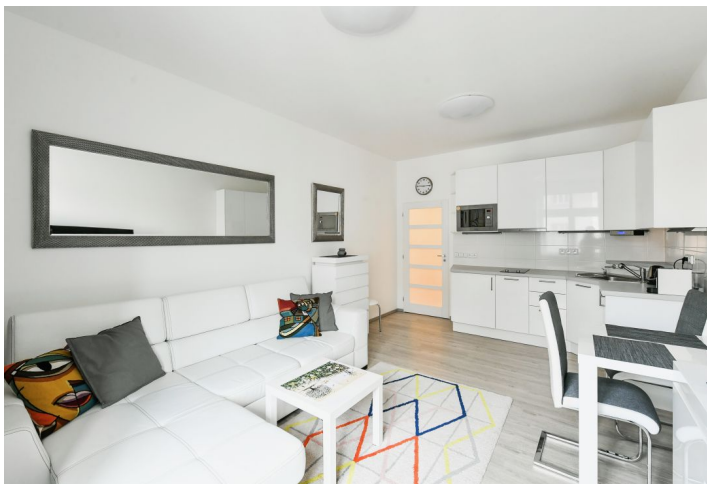




Byt 2+kk

47.7 m², Praha 4, Nusle, Čestmírova

Prodáno



**Byt 2+kk**47.7 m², Praha 4, Nusle, Čestmírova**Prodáno**

Celková plocha	48 m ²
Parkování	-
Sklep	-
Poplatky za služby	5 218 Kč měsíčně
PENB	G
Referenční číslo	42716

Zrekonstruovaný velmi tichý byt orientovaný do boční jednosměrné ulice se nachází v prvorepublikovém bytovém domě s výtahem a společným dvorem poskytujícím parkování (do naplnění kapacity). Dům stojí pár minut chůze od budoucí stanice metra linky D na náměstí Bratří Synků i od vlakového nádraží Praha-Vršovice.

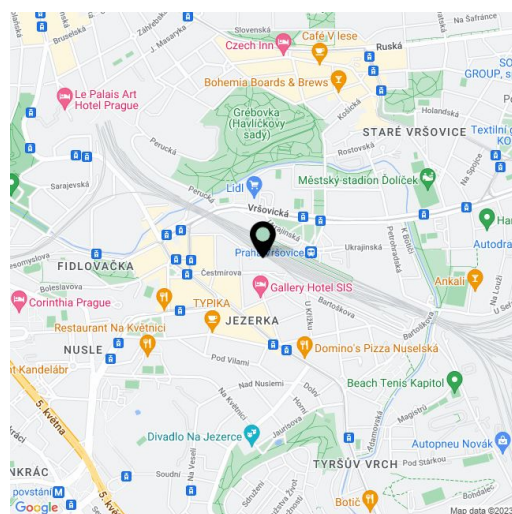
Dispozici jižně orientovaného bytu ve 4. podlaží tvoří obývací pokoj s kuchyní a jídelním prostorem, 1 ložnice, koupelna (se sprchovým koutem, WC a bidet, sprškou) a předsiň.

Interiér s **vysokými stropy** byl zrekonstruován v r. 2014. Součástí vybavení je vinylová podlaha, kompletně vybavená kuchyně (včetně myčky nádobí a indukční varné desky), vestavěné skříně, bezpečnostní vstupní dveře nebo okenní žaluzie a rolety, **mobilní klimatizace**. Vytápění centrální. Vstup do budovy je na **čip**. Obyvatelé mohou využívat **balkón** v mezipatře domu a **kolárnu/kočárkárnu**, na dvoře je omezený počet **parkovacích míst**. K bytu přísluší **sklep**, v domě je **výtah**.

V pohodlném dosahu jsou obchody, restaurace, lékařské služby i divadla. Místo je skvěle dostupné MHD, jen pár kroků od domu je tramvajová zastávka i vlakové nádraží, odkud se lze dostat během 5 minut do centra na Hlavní nádraží. Pěšky lze dojít do **parku Na Fidlovačce, Folimanka** nebo do romantické **Grébovky**.

Podlahová plocha 47,7 m², sklep 3,8 m².

Byt je aktuálně pronajat do 31.7.2024



* Výměra jednotky dle občanského zákoníku.

Plocha je tvořena součtem celé plochy jednotky a ohraničená obvodovými zdmi.



Byt 2+kk

47.7 m², Praha 4, Nusle, Čestmírova

Prodáno

