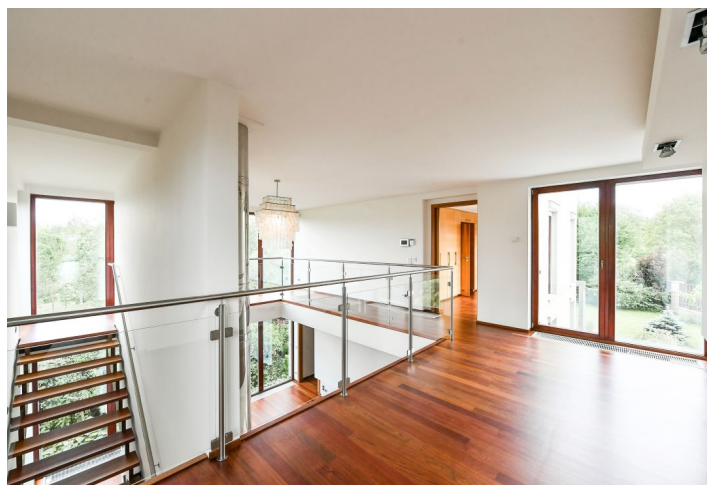
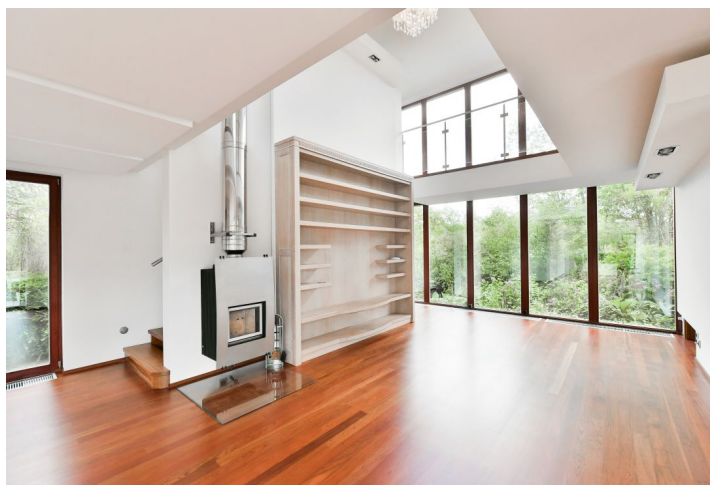




Rodinný dům 6+kk

515 m², Praha-východ, Říčany, Kubelíkova

Prodáno





Rodinný dům 6+kk

515 m², Praha-východ, Říčany, Kubelíkova

Prodáno

Celková plocha	515 m ²
Pozemek	1 626 m ²
Zastavěná plocha	193 m ²
Zahrada	1 433 m ²
Podlahová plocha	440 m ²
Terasa	75 m ²
Parkování	Dvojaráž
Garáž	Ano
Sklep	-
PENB	C
Referenční číslo	42698

Nadstandardní moderní rodinný dům se spoustou denního světla, s venkovním bazénem a vířivkou stojí obklopen krásnou zahradou na velkém pozemku v klidné okrajové části Říčan v blízkosti Rokytky, mezi rybníky Jureček Pacov. Velikost pozemku spolu s polohou domu na konci slepé ulice zaručují dokonalé soukromí.

Interiér se rozkládá ve 3 podlažích. Přízemí obsahuje obývací pokoj propojený s jídelnou a velkou prostornou kuchyní, dále průchozí pracovnu/šatnu, pokoj pro hosty s en-suite koupelnou s WC, samostatnou toaletu, prádelnu a vstupní halu. V patře je z **velké galerie** (s možností dobudovat pracovnu) přístupná klidová zóna se 3 ložnicemi a 2 koupelnami. 2 pokoje mají vstup na **balkon**. Suterén ukrývá prostornou **dvougaráž**, technické zázemí a 2 skladovací místnosti.

Dům byl zkolaudován v r. 2004. U všech použitých prvků a materiálů byl kladen důraz na **nejvyšší kvalitu a dokonalé zpracování**. Dřevěná podlaha v celém domě (kompletně renovována), venkovní terasy z **tropického dřeva**. Pocit pohody v zimním období navozují **krbová kamna**. Velkoplošná okna mají folie proti UV záření, navíc je lze zastínit **předokenními žaluziemi**. Terasu u bazénu stíní dálkově ovladatelné **markýzy**. O bezpečnost se stará **kamerový systém** s napojením na PCO, vytápění a ohřev vody zajišťuje plynový kotel. Na pozemku stojí domek pro děti a dětské herní prvky, zahradu udržuje zavlažovací systém napojený na dešťovou jímku.

Říčany opakovaně právem vyhrávají titul **Místo s nejvyšší kvalitou života**. Funguje zde bohatá občanská vybavenost, město i **okolní příroda** navíc poskytují široké možnosti **sportovního vyžití**. Pár minut chůze od domu se rozkládá sportovní areál s **přírodním koupalištěm Jureček** nebo rybáři oblíbená vodní nádrž **Pacov**. V pohodlné blízkosti je autobusová zastávka MHD i školního autobusu, město má perfektní vlakové spojení s Prahou.

Užitná plocha 515 m² (z toho interiér 440 m², terasy 75 m²), zastavěná plocha 193 m², zahrada 1 433 m², pozemek 1626 m².

Kromě běžných prohlídek nemovitostí nabízíme také videoprohlídky v reálném čase přes WhatsApp, FaceTime, Messenger, Skype ad.

