



Rodinný dům 6+kk

546 m², Brno-venkov, Podolí

Prodáno





Rodinný dům 6+kk

546 m², Brno-venkov, Podolí**Prodáno**

Celková plocha	546 m ²
Pozemek	3 372 m ²
Zastavěná plocha	267 m ²
Zahrada	2 456 m ²
Podlahová plocha	511 m ²
Balkón	15 m ²
Terasa	20 m ²
Parkování	Garáž pro 3 vozy + 3 venkovní stání
Garáž	Ano
Sklep	-
PENB	G
Referenční číslo	42643

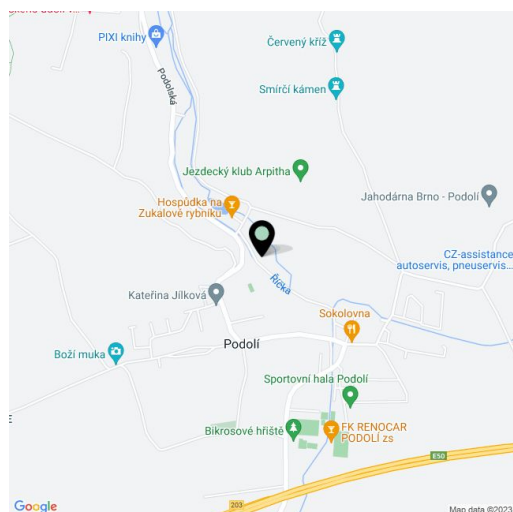
Komfortní rodinný dům s vnitřním vyhříváním bazénem, vinným sklípkem, tenisovým kurtem a krásně upravenou zahradou se nachází v obci Podolí na předměstí Brna a v sousedství CHKO Moravský kras.

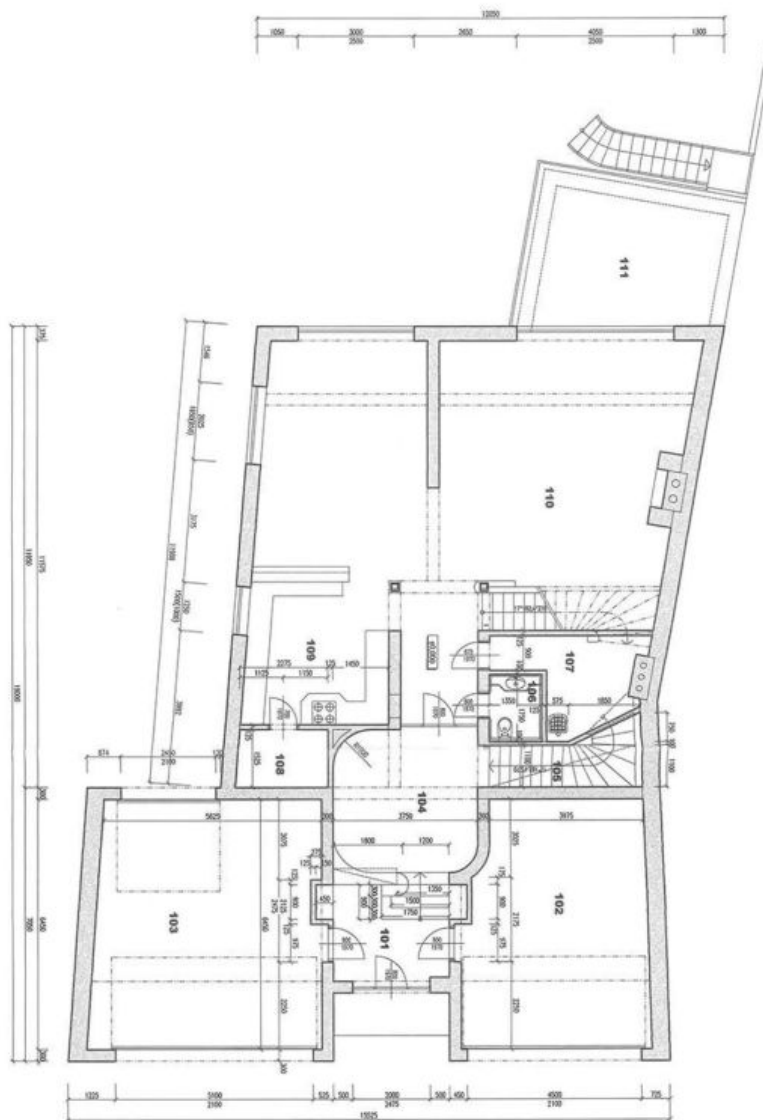
V přízemí je prostorný obývací pokoj s **terasou**, kuchyně s jídelnou a komorou, toaleta, technická místnost a schodiště. Patro tvoří hlavní ložnice se **2 šatnami** a koupelnou, 2 pokoje se sdíleným **balkonem**, třetí pokoj s **vlastním balkonem**, koupelna, samostatná toaleta a chodba. V suterénu je **bazén**, společenská místnost s kuchyňským koutem, **posilovna/pokoj** pro hosty, koupelna a schodišťová chodba.

Krajní řadový dům z r. 2006 je ve **výborném stavu**. Dřevěná eurookna mají síť proti hmyzu a zastínění pomocí žaluzií, na terase je elektricky ovládaná **markýza**. 4 pokoje v patře mají **klimatizaci**. Součástí vybavení domu je **centrální vysavač**, **2 krby**, **zabezpečovací systém** (čidla, kamery, alarm), bezpečnostní vstupní dveře. **Vyhřívání bazén** o rozměru 5 x 2,5 m je vybaven **protiproudem** a **masážními tryskami**. Parkování 3 aut je možné ve **dvou garážích** s přímým vstupem do domu, na pozemku jsou další **3 venkovní stání**. Na zahradě je vybudován **altán** s grilem a pecí, ohniště, **zahradní domek** i **tenisový kurt**, možnost relaxace nabízí také **vinný sklep**. Vytápění je plynové, v suterénu a přízemí je podlahové vytápění. Dům je napojen na kanalizaci, voda ošetřená změkčovačem pochází z vlastního vrtu (cca 30 m). Automaticky zavlažovanou zahradu zdobí vzrostlé okrasné i **ovocné stromy**. Kupní cena zahrnuje veškerý vestavný nábytek a další zařízení včetně **kulečnickového stolu**.

V obci funguje mateřská a základní škola nebo prodejna potravin, je zde několik dětských hřišť, sportovní vyžití poskytuje sokolovna, sportovní hala, fotbalové hřiště i **pumptrack**. Místem prochází **turistické trasy** i **cyklostezka** například k vodní nádrži **U Kaldcova mlýna** a dále do **Moravského krasu**. Obec je dobře dostupná díky blízkosti dálnice D1, cesta do Brna trvá autem i autobusem jen pár minut.

Užitná plocha 522 m², zastavěná plocha 267 m², zahrada 2 456 m², pozemek 2 723 m².



**Rodinný dům 6+kk**546 m², Brno-venkov, Podolí**Prodáno**

LEGENDA MÍSTNOSTI		
číslo místnosti	m ²	
101	židovci	8,1
102	garáž	29,6
103	garáž	38,5
104	hala	13,9
105	schodiště	
106	WC	2,8
107	komora	6,8
108	spíž	3,7
109	kuchyně	13,7
110	obývací pokoj	75,7
111	terasa	20,7

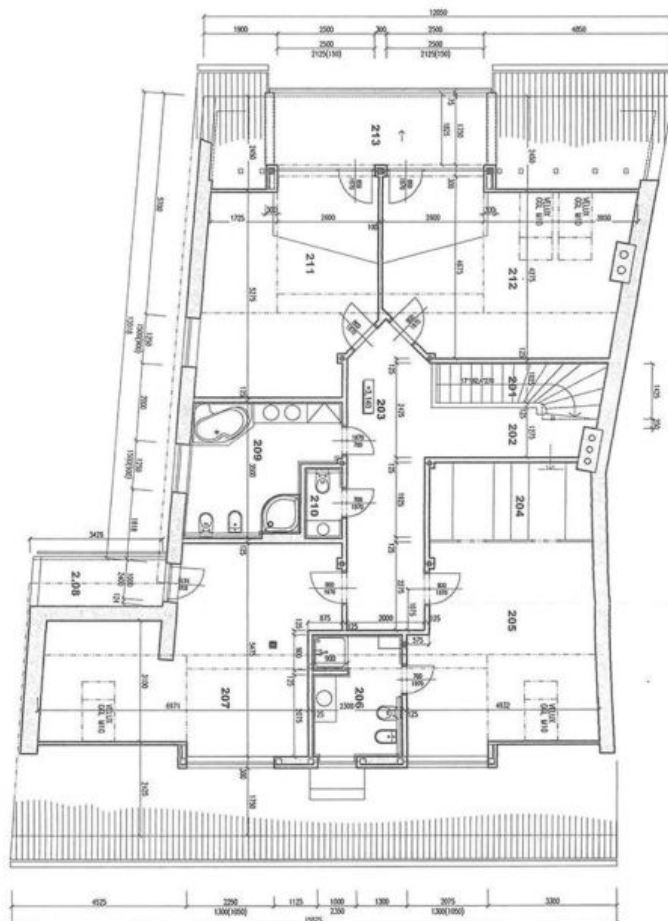
PŮDORYS PŘÍZEMÍ 1:100



Rodinný dům 6+kk

546 m², Brno-venkov, Podolí

Prodáno



LEGENDA MÍSTNOSTÍ		
Idol místnosti	m ²	
201	schodiště	3,3
202	obývací	15,6
203	chodba	8,0
204	spalna	24,2
205	ložnice	7,0
206	spalna	30,6
207	schodiště	4,2
208	WC	11,4
209	WC	1,6
210	podlaží	29,6
211	terasa	28,2
212	terasa	10,3

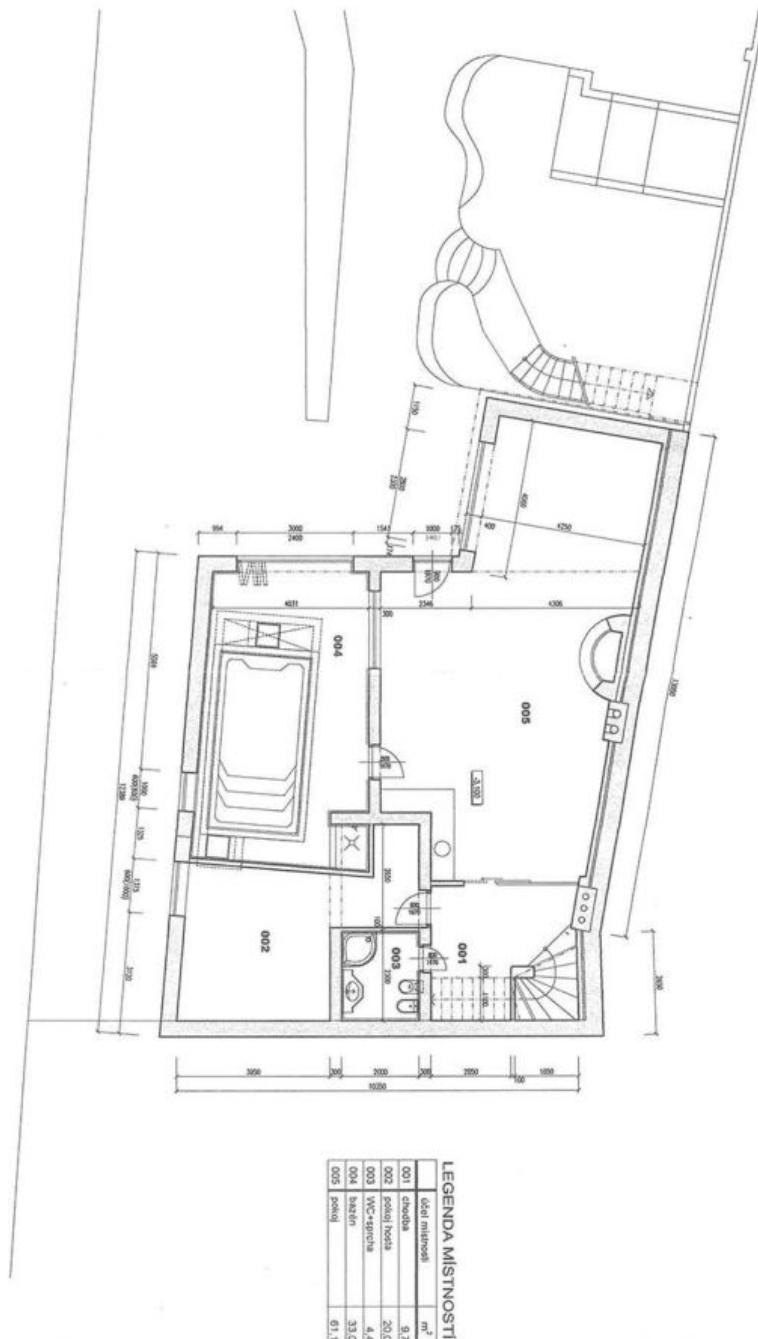
PŮDORYS PODKROVÍ 1:100



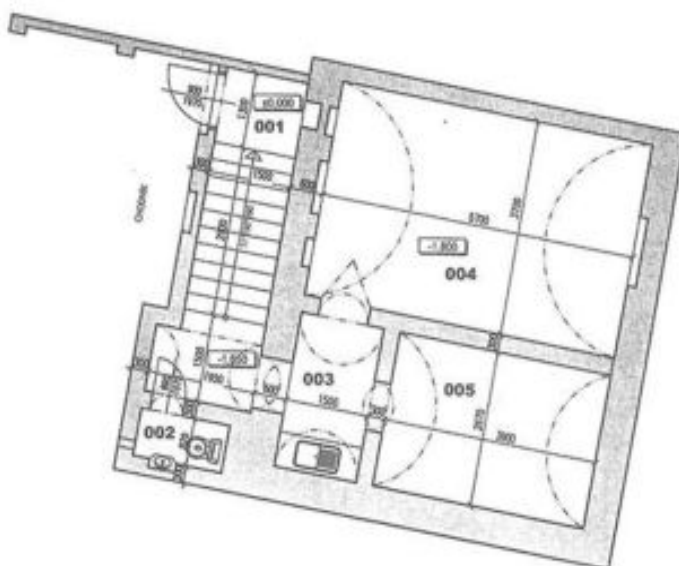
Rodinný dům 6+kk

546 m², Brno-venkov, Podolí

Prodáno



PŮDORYS SUTERÉNU 1:100

**Rodinný dům 6+kk**546 m², Brno-venkov, Podolí**Prodáno****LEGENDA MÍSTNOSTI**

	účel místnosti	m ²
001	vstup, schodiště	9,6
002	WC	1,5
003	chodba	4,5
004	sklep	21,1
005	sklep	10,4

PŮDORYS SKLEPA 1:100