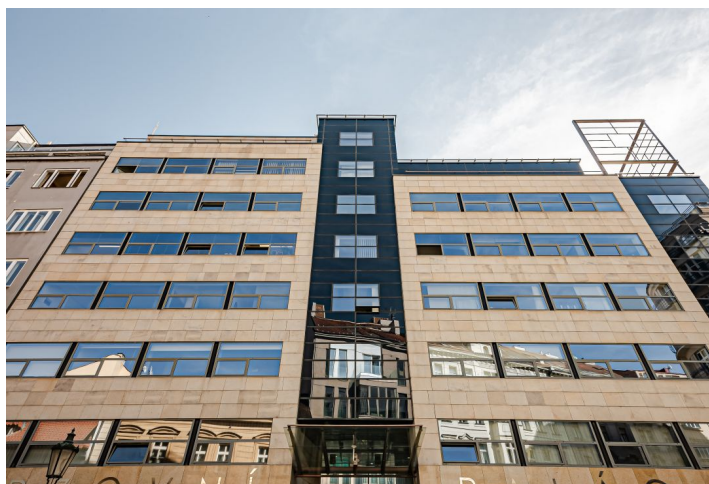




Kancelářské prostory

Praha 1, Staré Město, Rybná

Pronajato



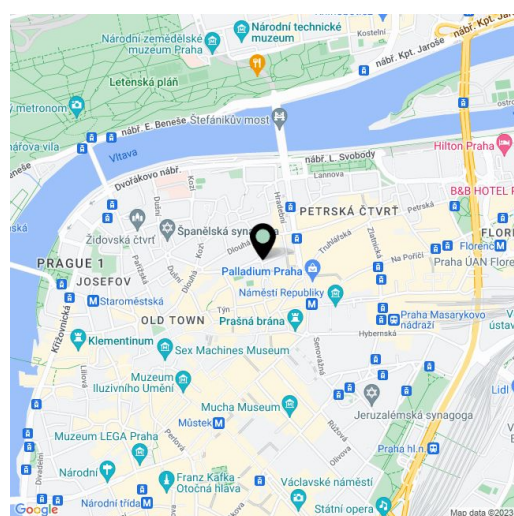


Kancelářské prostory

Praha 1, Staré Město, Rybná

Pronajato

Poplatky za služby	187 Kč za m ² / měsíčně
Plocha k dispozici	290 m ²
Sklep	-
Parkování	180 EUR / ps / měsíc
PENB	C
Referenční číslo	42620



Z portfolia Svoboda & Williams, které v současné době tvoří přes 500 tisíc m² komerčních prostor v populárních pražských lokalitách, představujeme moderní kancelářské prostory k pronájmu v 5. patře Burzovního paláce, reprezentativní budovy v centru Prahy na prestižní adrese s excelentní dopravní dostupností. Výjimečná kombinace centra města a klidného prostředí Starého Města. Celou budovou Burzovního paláce prochází pasáž, která spojuje náměstí Republiky a ulici Rybnou. Veškeré služby a obchody přímo v budově nebo v blízkém okolí. Certifikace BREEAM In Use.

Lokalita:

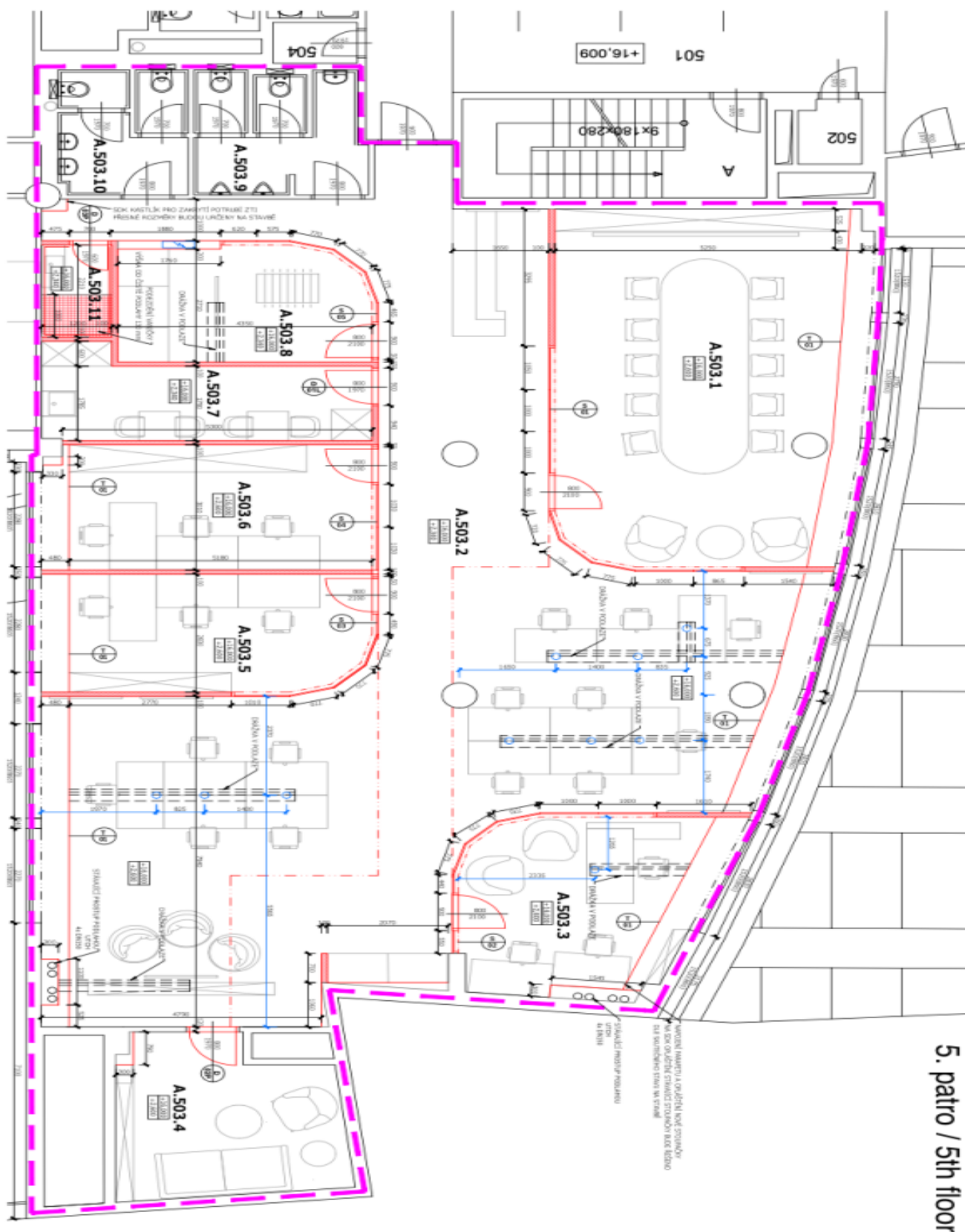
V blízkosti se nachází stanice metra Náměstí Republiky (trasa B), tramvajové zastávky Dlouhá třída a Náměstí Republiky včetně autobusové zastávky Dlouhá třída a Hradební. Vlakové nádraží Masarykovo nádraží je vzdálené 10 minut pěší chůzí, letiště Václava Havla je vzdálené 25 minut jízdy autem. Široká nabídka služeb potřebných pro provoz firmy v blízkém okolí.

Vybavení a služby:

- Centrální recepce
- Bezpečnostní služba 24/7
- Rychlostní výtahy
- Vstup na čipové karty
- Moderní bezpečnostní systém
- Klimatizace
- Otevíratelná okna
- Akustické podhledy s LED svítidly
- 188 vnitřních parkovacích míst
- Pošta a restaurace v přízemní pasáži

Prostory jsou momentálně pod nabídkou.

Nájemné a služby jsou uvedeny bez DPH. Nájemce neplatí provizi.



5. patro / 5th floor