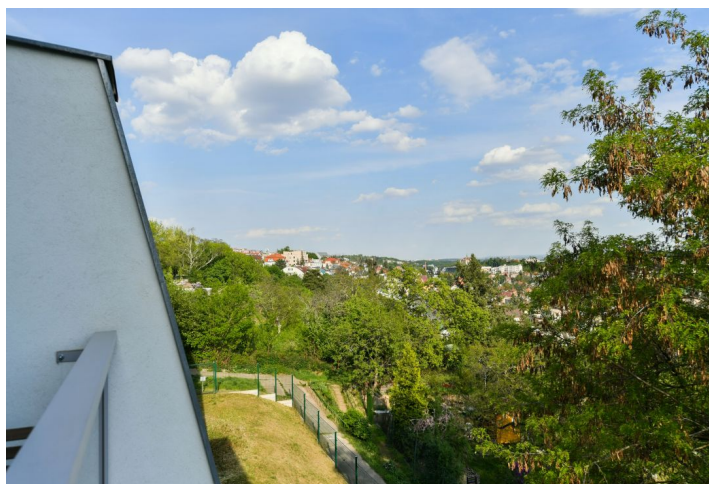
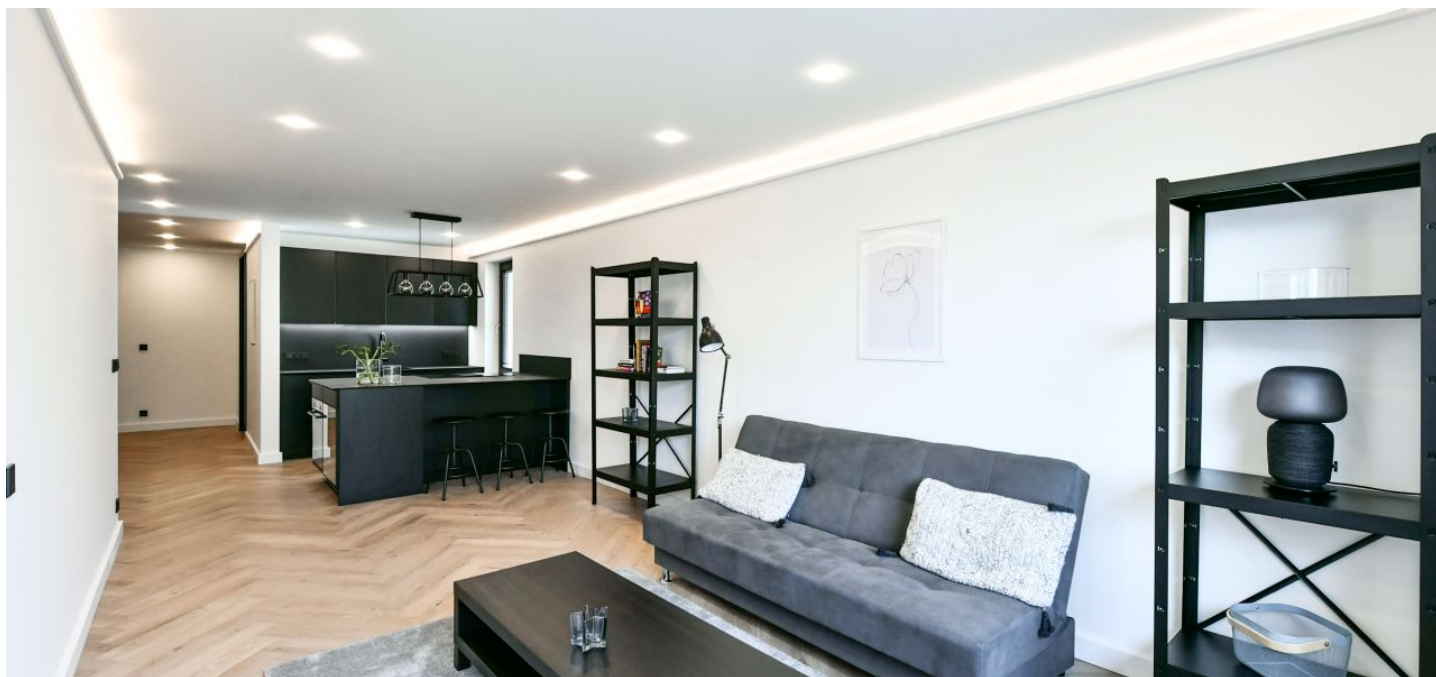




## Byt 1+kk

41.92 m<sup>2</sup>, Praha 8, Libeň, Přádova

Pronajato





## Byt 1+kk

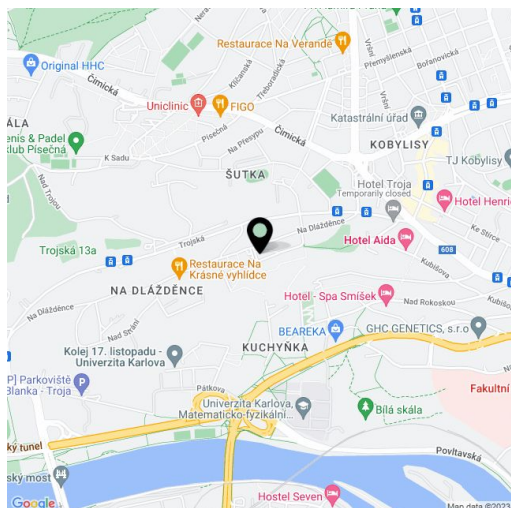
41.92 m<sup>2</sup>, Praha 8, Libeň, Přádova**Pronajato**

Celková plocha	47 m <sup>2</sup>
Podlahová plocha*	42 m <sup>2</sup>
Balkón	5 m <sup>2</sup>
Parkování	-
Sklep	Ano
PENB	C
Referenční číslo	42566
K dispozici od	lhned

Nabízíme k pronájmu kompletně nově zrekonstruovanou, plně zařízenou garsoniéru s balkonem a krásným výhledem do dalekého okolí se spoustou zeleně, situovaný v 1. patře udržovaného bytového domu. Budova stojí ve svahu v klidné rezidenční zástavbě vedle parku Dlážděnka, v blízkosti lesoparku Bílá skála a Draháňské údolí, v lokalitě s rychlým spojením do centra, nedaleko tramvajové zastávky se spoji ke stanici metra Kobylisy (nebo 10 minut pěšky) a plnou občanskou vybaveností v blízkém dosahu.

Stylový interiér tvoří obývací pokoj s plně vybavenou kuchyní a balkonem s výhledem do zeleně, chodba s vestavěnými skříněmi a koupelna se sprchovým koutem a toaletou.

**Vybavení na míru, dřevěné parkety**, dlažba, velké množství vestavěných skříní a úložných prostor, rozkládací pohovka, pračka se sušičkou, myčka, indukční varná deska, **sklep**. Záloha na společné domovní služby a spotřebu vody: 1800 Kč měsíčně. Elektřina se hradí zvlášť (převod na nájemce).



\* Výměra jednotky dle občanského zákoníku.

Plocha je tvořena součtem celé plochy jednotky a ohraničená obvodovými zdmi.