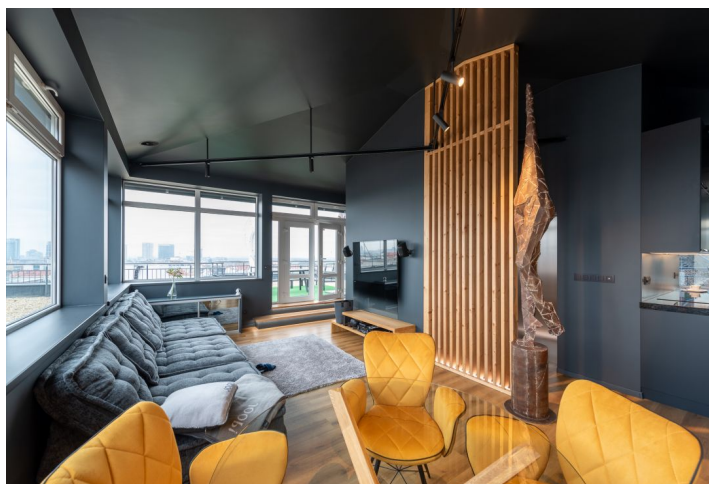




Byt 2+kk

64 m², Bratislava I, Staré Mesto, Zámocká

Pronajato





Byt 2+kk

64 m², Bratislava I, Staré Mesto, Zámecká

Pronajato

Celková plocha	308 m ²
Podlahová plocha*	64 m ²
Terasa	244 m ²
Parkování	Ano
Garáž	Ano
Sklep	-
Poplatky za služby	250 EUR Měsíčně
PENB	G
Referenční číslo	42559
K dispozici od	lhned

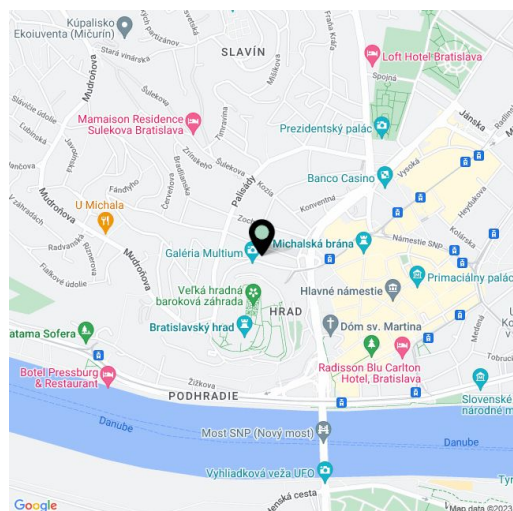
Nadstandardní dvoupokojový byt se systémem inteligentní domácnosti, designovým vybavením a panoramatickým výhledem z prostorné terasy. Polyfunkční budova je situována v lukrativní části Starého Města v Zámecké ulici, přímo pod Hradem.

Dispozici bytu tvoří prostorný obývací pokoj propojený s **velkoryse pojatou terasou** a s kompletně zařízenou kuchyní s jídelním koutem, dále ložnice s manželskou postelí, koupelna s walk-in sprchovým koutem a WC, velký úložný prostor, vstupní hala, **vchod do bytu přímo z výtahu** a další vchod.

Standard tvoří vinylové podlahy, hliníková okna, venkovní **elektrické žaluzie**, **podlahové vytápění** a centrální **klimatizace**. Vybavení zahrnuje chladničku s mrazničkou, indukční varnou desku, vestavnou digestoř, troubu, myčku nádobí, pračku, TV, **audio systém**. Celý byt lze ovládat **inteligentním systémem** přes mobilní aplikaci. Byt je též zabezpečen kamerovým systémem a alarmem zevnitř i zvenku. K bytu je možné přikoupit **2 parkovací místa** v garáži domu za 30 000 eur/1 stání. Byt se prodává kompletně zařízený kvalitním a luxusním vybavením v moderním stylu.

Poloha v **historické uličce centra** nabízí výhody bydlení v klidné části **podhradí**. Na dosah ruky jsou zastávky MHD, okolí disponuje kompletními službami, v pěší vzdálenosti jsou školky, školy, univerzita, obchody, kavárny, restaurace, divadla i zdravotnická zařízení. Místa k aktivnímu i pasivnímu odpočinku na **nábřeží Dunaje** s cyklotrasou i možnosti poklidných procházek v **historické čtvrti**.

Interiér 64 m², společná terasa 244 m².



* Výměra jednotky dle občanského zákoníku.

Plocha je tvořena součtem celé plochy jednotky a ohraničená obvodovými zdmi.