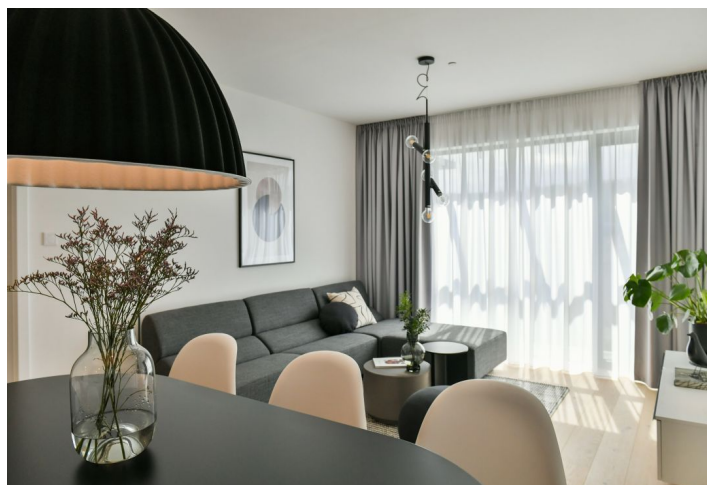




## Byt 4+kk

100.1 m<sup>2</sup>, Praha 8, Karlín, Rohanské nábřeží

Pronajato





## Byt 4+kk

100.1 m<sup>2</sup>, Praha 8, Karlín, Rohanské nábřeží

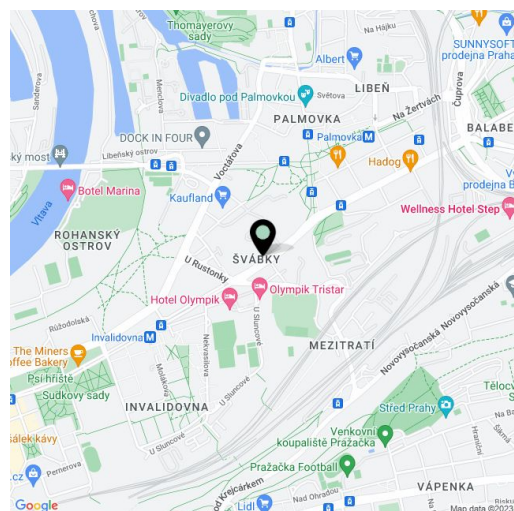
## Pronajato

Celková plocha	107 m <sup>2</sup>
Podlahová plocha*	100 m <sup>2</sup>
Lodžie	7 m <sup>2</sup>
Parkování	Možnost pronájmu garážového stání.
Garáž	Ano
Sklep	Ano
Poplatky za služby	Záloha na společné služby a spotřebu energií se hradí zvlášť.
PENB	B
Referenční číslo	42514
K dispozici od	Ihned

Nový byt v unikátním prémiovém rezidenčním projektu **FRAGMENT**, který spojuje architekturu a umění. Nabízíme k pronájmu plně designově vybavený byt se 3 koupelnami a 2 lodžiami v 7. patře bytového domu navrženého ateliérem **Qarta** architektura a dotvořeného originálními sochami **David Černého**. Budova s centrální recepcí, ostrahou a nadstandardním technologickým vybavením leží ve vyhledávané pražské čtvrti **Karlín**, pár kroků od stanice metra **Invalidovna** a zastávek tramvají. Lokalita s rychlým spojením do centra nabízí i kompletní občanskou vybavenost a služby vč. četných **business** a **administrativních center**, kvalitních **restaurací**, **kaváren**, **bister** a **obchůdků**. Přímo v budově je k dispozici např. **kavárna**, **drogerie**, **restaurace** a **fitness centrum**.

Interiér bytu tvoří obývací pokoj s plně vybavenou kuchyní a **lodžii**, hlavní ložnice s en-suite koupelnou (sprchový kout, toaleta), druhá ložnice / pracovna s **lodžii**, ložnice pro hosty, koupelna (vana, toaleta), koupelna (sprchový kout, toaleta), komora a vstupní chodba.

**Dřevěné podlahy**, velkoformátová dlažba, bezpečnostní vstupní dveře, vestavěné skříně, velkoformátová hliníková okna, inteligentní ovládání domácnosti **Loxone**, stropní topení a chlazení, rekuperace, tepelné čerpadlo, pračka, sušička, myčka, mikrovlnná trouba, kolárna v budově. Možnost pronájmu **sklepní kóje** a **garážového stání** v budově. Možnost zajištění jednorázového nebo pravidelného **úklidu** za dodatečný poplatek.



\* Výměra jednotky dle občanského zákoníku.

Plocha je tvořena součtem celé plochy jednotky a ohraničená obvodovými zdmi.



## Byt 4+kk

100.1 m<sup>2</sup>, Praha 8, Karlín, Rohanské nábřeží

Pronajato





## Byt 4+kk

100.1 m<sup>2</sup>, Praha 8, Karlín, Rohanské nábřeží

Pronajato

