



Rodinný dům 5+1

215 m², Praha 6, Dejvice, Na Viničních horách

Prodáno





Rodinný dům 5+1

215 m², Praha 6, Dejvice, Na Viničních horách

Prodáno

Pozemek	730 m ²
Zastavěná plocha	72 m ²
Zahrada	658 m ²
Parkování	Garáž
Garáž	Ano
Sklep	Ano
PENB	G
Referenční číslo	42477

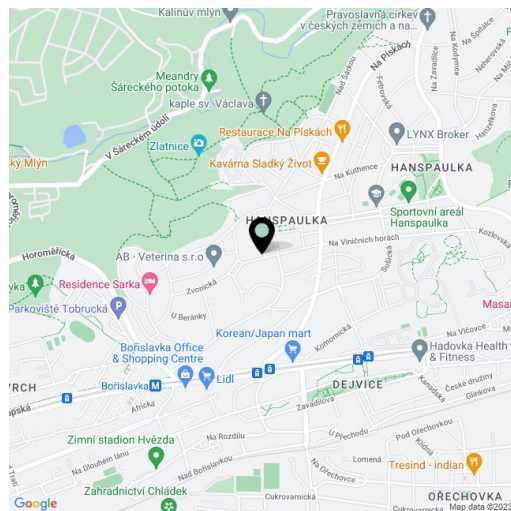
Polovina dvojdomu k rekonstrukci s pozemkem o výměře 730 m² v jedné z nejprezentativnějších čtvrtí Prahy 6 na Hanspaulce, kde se nachází velké množství architektonicky významných vil.

V přízemí je nyní obývací pokoj, separátní kuchyně, vstupní hala, toaleta a zádveří. V patře jsou 3 pokoje (1 průchozí), koupelna a toaleta. Podkroví tvoří velký otevřený prostor, koupelna a kuchyňka. Suterén obsahuje původní garáž, kotelnu, prádelnu a sklep.

Dům byl vystavěn přibližně v polovině 20. století a je ve stavu ke kompletní rekonstrukci, případně lze projednat potenciální možnost přístavby. Vytápění je řešeno plynovým kotlem. K domu přísluší zahrada s příjemnou jihovýchodní orientací.

Úžasné místo v klidné boční ulici, pár minut chůze od mateřské a základní školy, lékárny či prodejny potravin. V blízkosti stávkový autobus, za cca 15 minut lze dojet ke stanici metra a novému obchodnímu centru Bořislavka. Autem se dá rychle dostat na Pražský okruh i na letiště. K procházkám či vyjížděnkám na kole láká velká přírodní plocha Šáreckého údolí a Divoké Šárky.

Užitná plocha 215 m², zastavěná plocha 72 m², zahrada 658 m², pozemek 730 m².

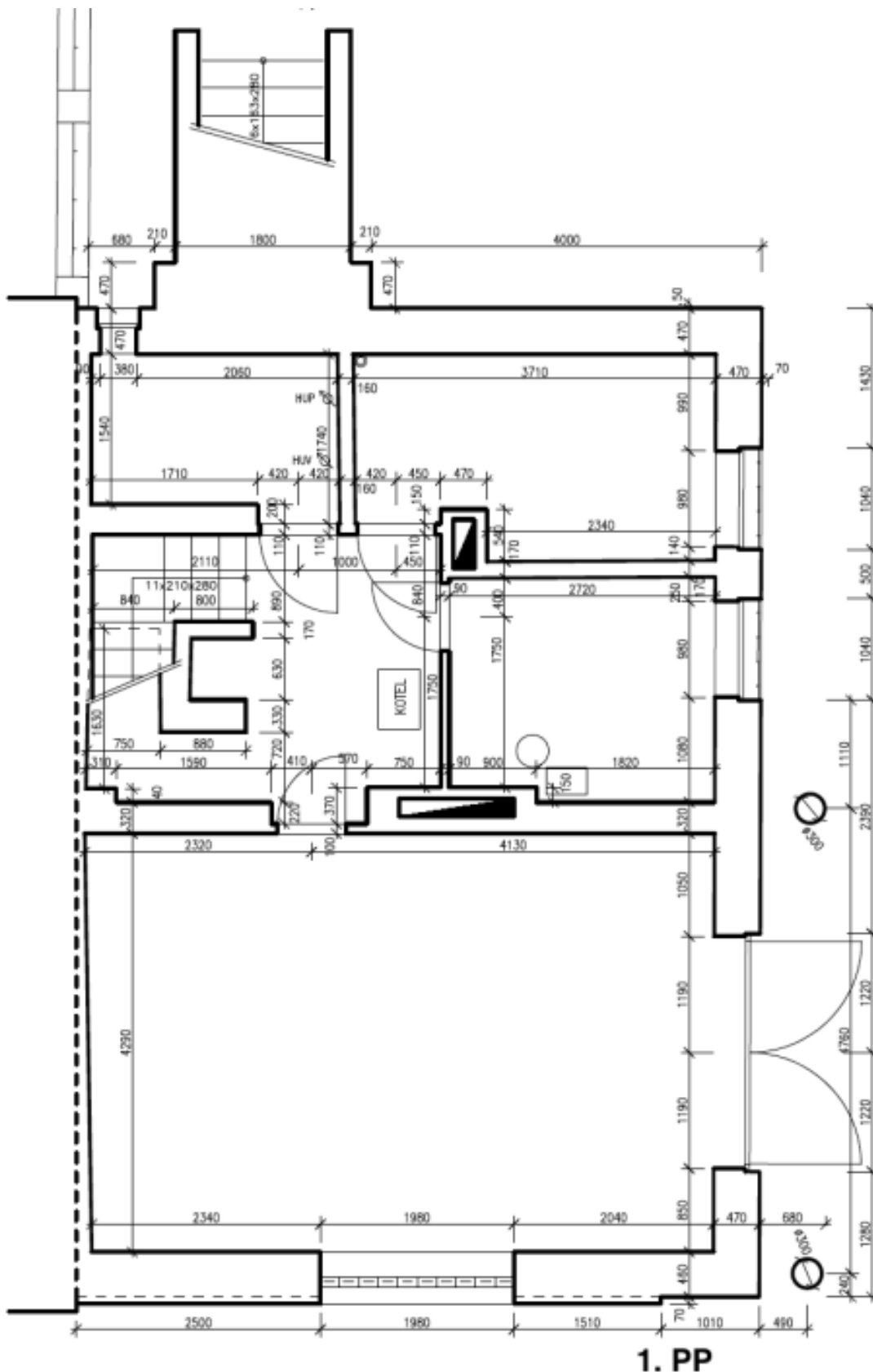




Rodinný dům 5+1

215 m², Praha 6, Dejvice, Na Viničních horách

Prodáno

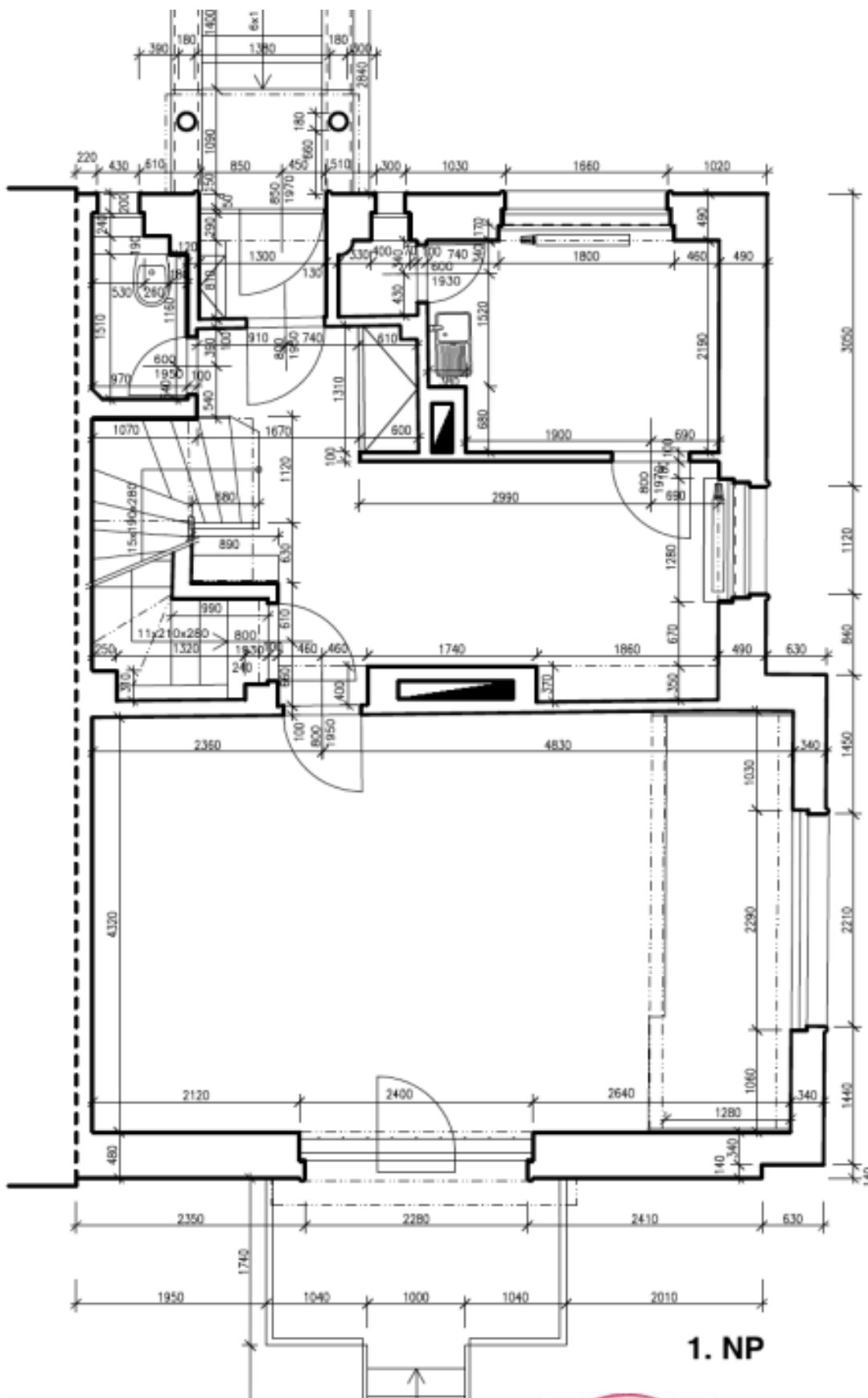




Rodinný dům 5+1

215 m², Praha 6, Dejvice, Na Viničních horách

Prodáno

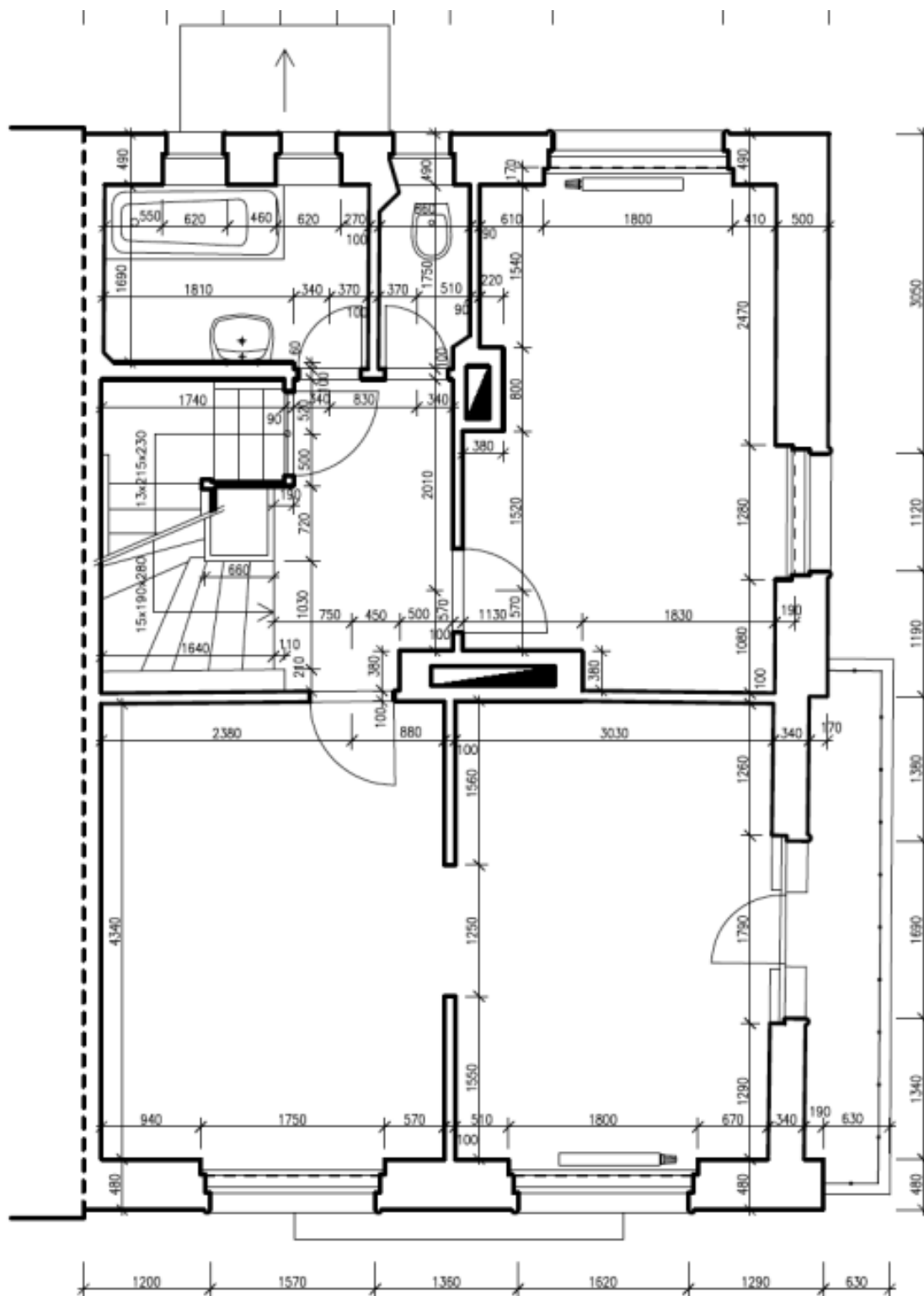




Rodinný dům 5+1

215 m², Praha 6, Dejvice, Na Viničních horách

Prodáno



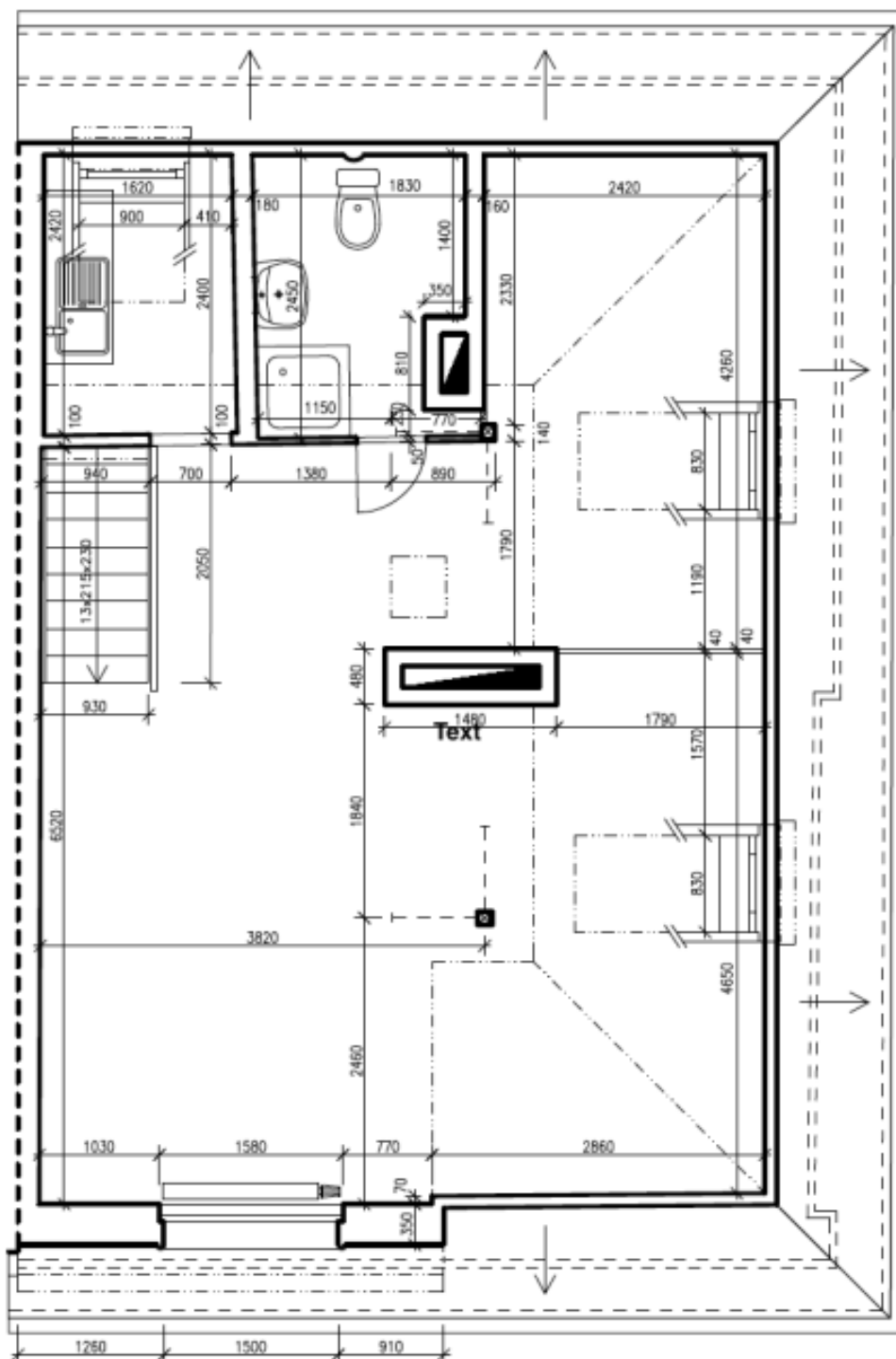
2. NP



Rodinný dům 5+1

215 m², Praha 6, Dejvice, Na Viničních horách

Prodáno



Podkroví