



Kladno, Třebíz

Celková plocha	88 m <sup>2</sup>
Zastavěná plocha	90 m <sup>2</sup>
Pozemek	169 m <sup>2</sup>
Parkování	Parkování před domem
PENB	G
Referenční číslo	42466

**Precizně zrekonstruovaný pavlačový vesnický dům z konce 18. století se nachází v pěkné obci, jejíž jádro je vesnickou památkovou rezervací. Obec nedotčená masivní výstavbou leží nedaleko královského města Slaný s veškerými službami a infrastrukturou.**

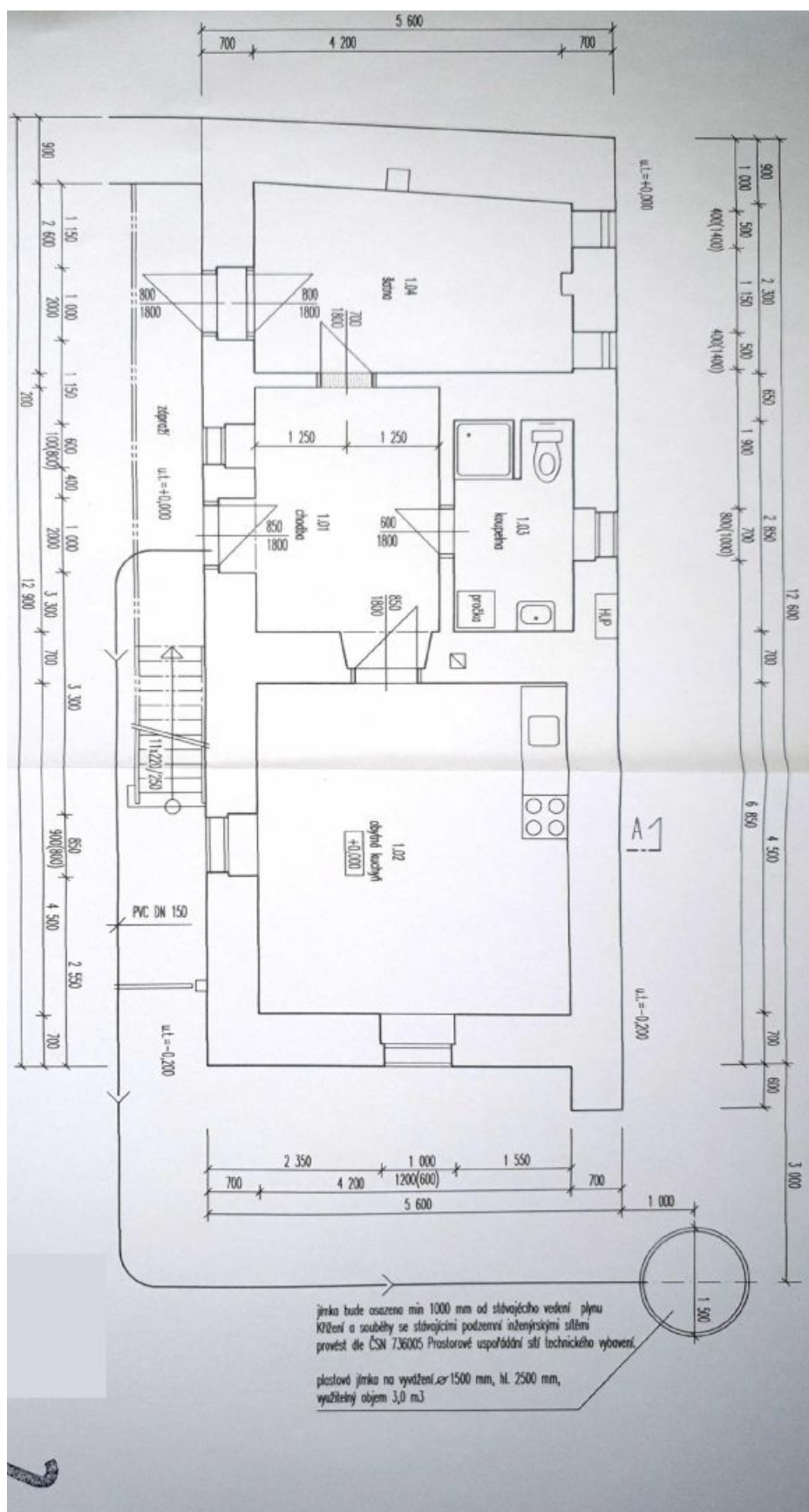
V přízemí je umístěna plně vybavená obytná kuchyně, koupelna, pracovna/ateliér/pokoj pro hosty, a vstupní chodba. Patro přístupné přes pavlač tvoří 2 ložnice, koupelna a chodba.

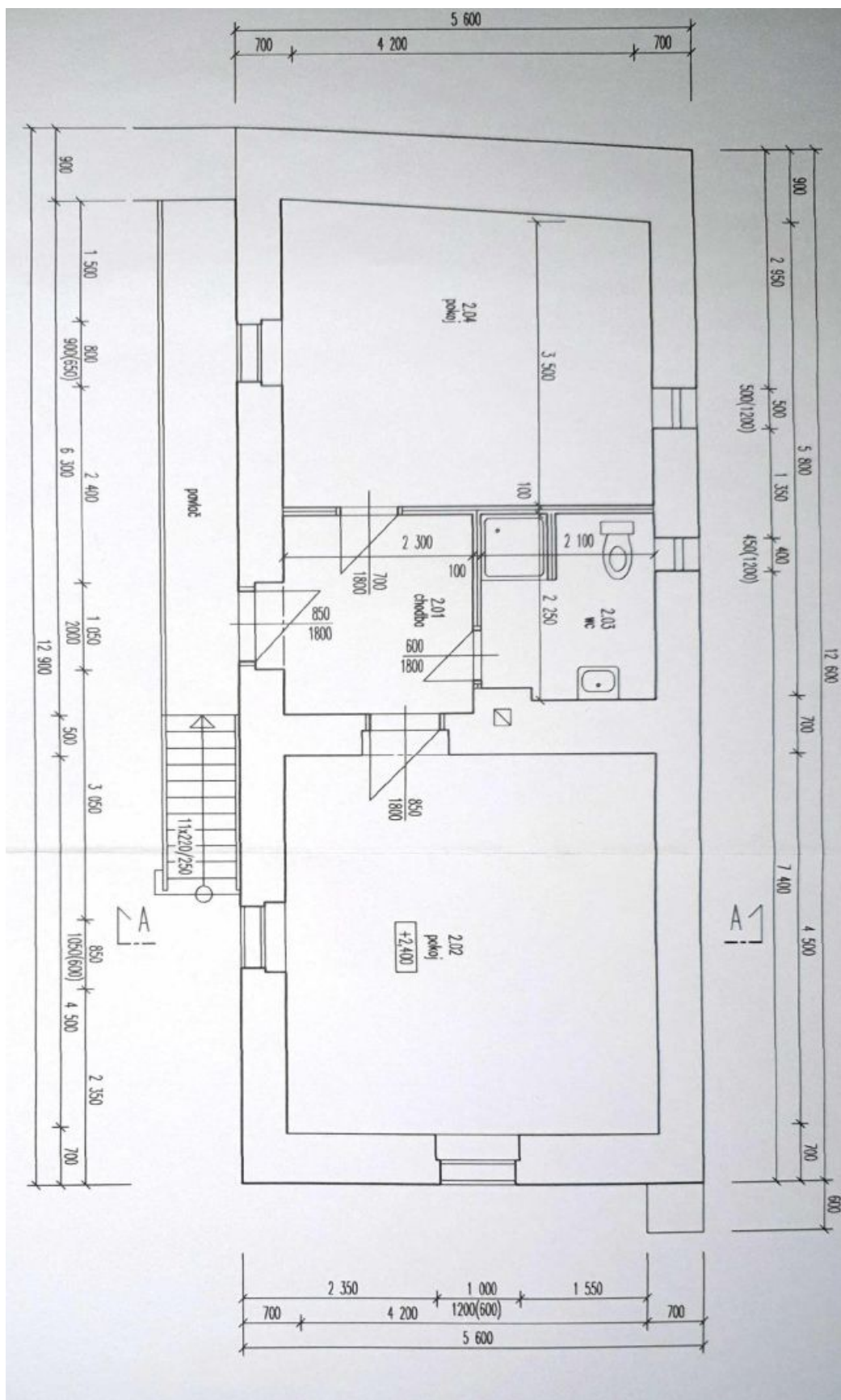
Bývalá výměnkářská chalupa byla v polovině 19. století přestavěna, **kompletní rekonstrukce v roce 2015** proběhla pod pečlivým dohledem památkářů a vytvořila **bydlení v historickém stylu se standardy dnešní doby**. Ve všech místnostech v přízemí a v horní koupelně i chodbě je zavedeno elektrické **podlahové topení**, v sednici jsou **krbová kamna**. **Kamenné zdi** jsou odvětrány, pod podlahami leží izolace proti vlhkosti i tepelným ztrátám. Do domu je zavedena telefonní linka (slouží pro Wi-Fi) a plyn. Místnosti zútulňují a vytváří romantickou atmosféru **přiznané dřevěné trámy, dřevěné podlahy**, dveře z masivu, šestitabulková špaletová okna a **stylový nábytek**, který je po dohodě možný v domě ponechat. Dvůr ohraničuje kamenná zeď, pozůstatek bývalé stodoly. Na **pěkně zrekonstruovaném dvoře** je dostatek prostoru a soukromí k sezení a relaxaci, ideální pro venkovní stolování. Tento krásný dům je připraven k nastěhování a nevyžaduje žádné další investice ani velkou údržbu. Je tak ideální pro trvalé bydlení nebo jako rekreační chata.

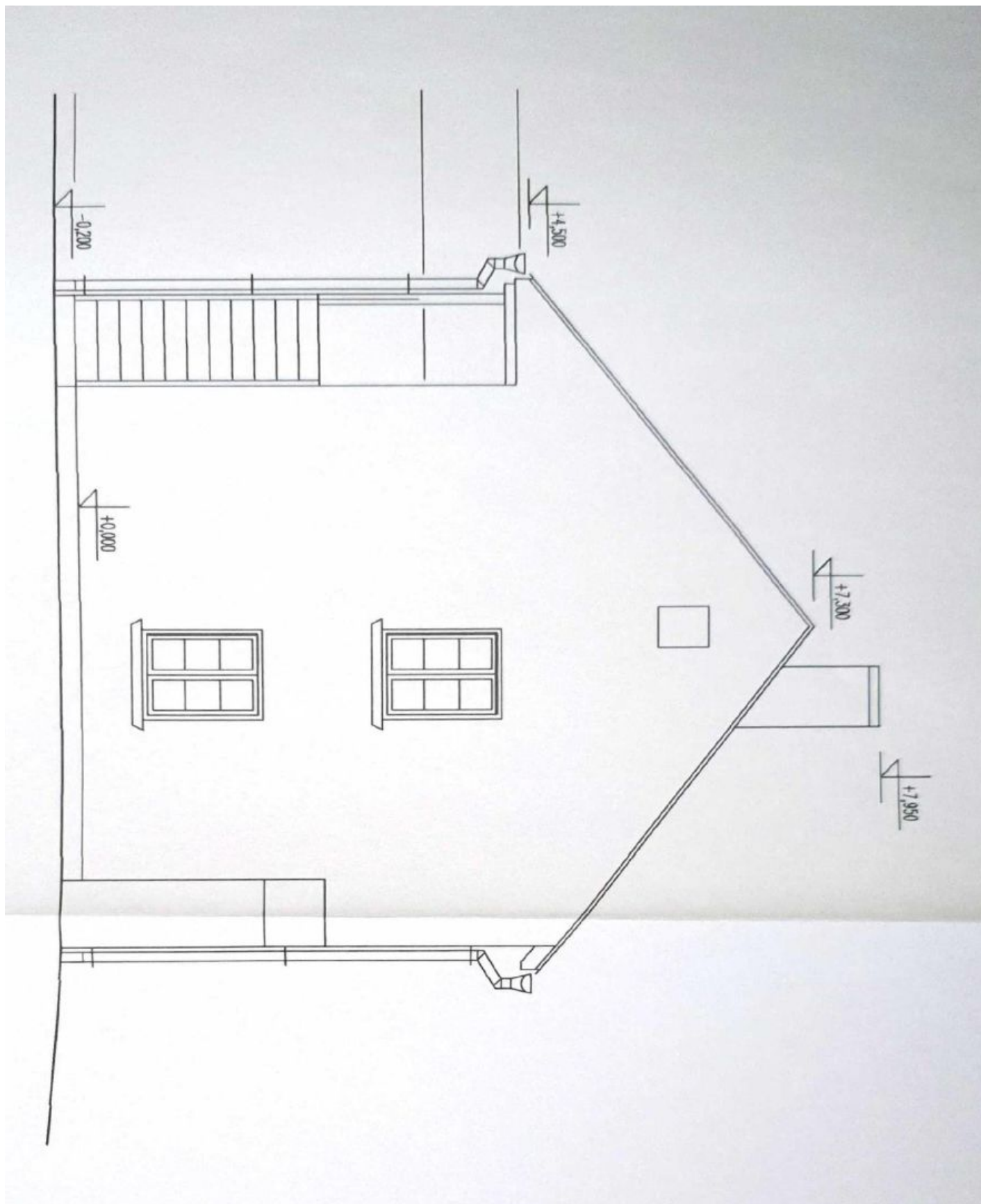
Nemovitost je součástí zástavby okolo návsi vyhlášené vesnickou památkovou rezervací. V těsné blízkosti je pošta, obecní úřad, knihovna, restaurace či **Národopisné muzeum Slánska**, v obci funguje i mateřská škola. Další služby jsou v sousedním Slaném, cesta na kraj Prahy trvá necelou půlhodinu. Hromadnou dopravu zajišťuje autobus. Obec leží převážně v zemědělské krajině, po **naučné stezce či cyklostezce** se lze dostat do nedalekých lesů a **přírodního parku Džbán** s množstvím vzácných rostlin i živočichů.

Celková plocha 88,4 m<sup>2</sup>, zastavěná plocha 90 m<sup>2</sup>, zahrada (dvůr) 79 m<sup>2</sup>, pozemek 169 m<sup>2</sup>.





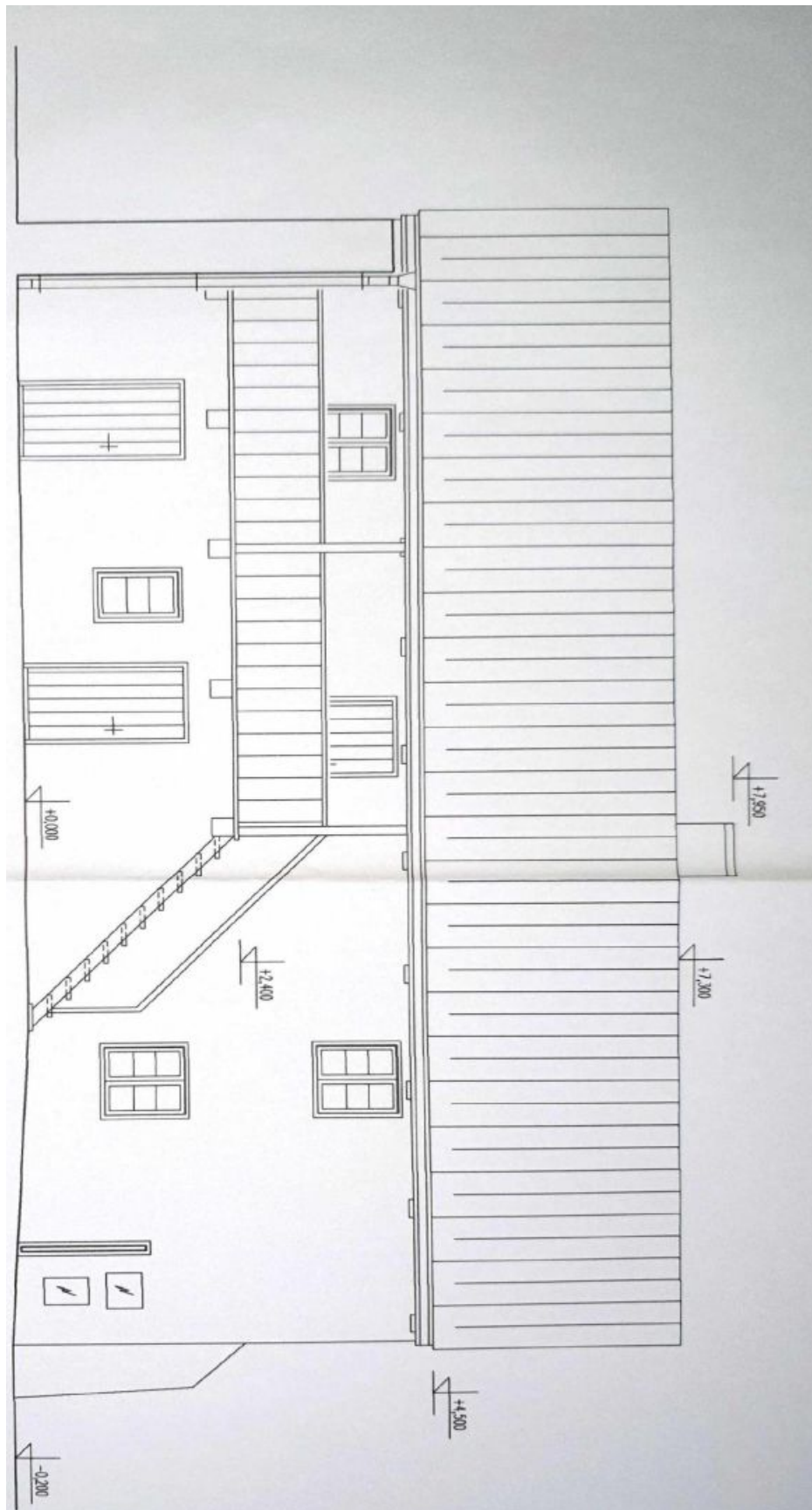




## Usedlost / statek 4+kk

7 390 000 Kč | 296 014 €

Kladno, Třebíz





## Usedlost / statek 4+kk

7 390 000 Kč | 296 014 €

Kladno, Třebíz

