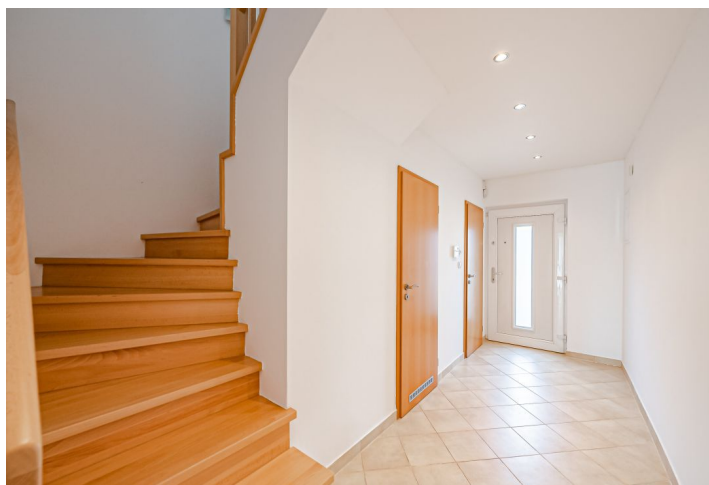




Rodinný dům 4+kk

122 m², Praha 5, Slivenec, Za Farou

Prodáno



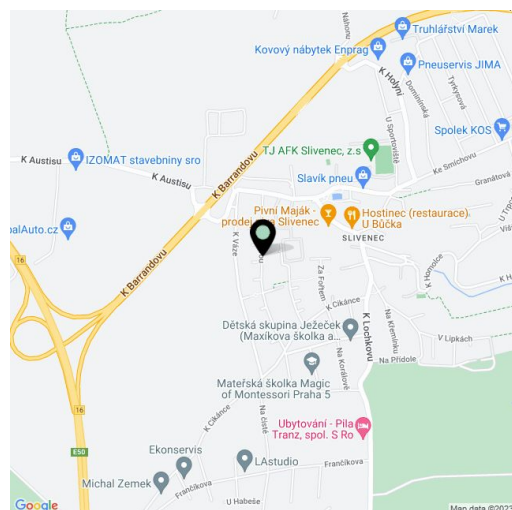


Rodinný dům 4+kk

122 m², Praha 5, Slivenec, Za Farou

Prodáno

Pozemek	201 m ²
Zastavěná plocha	79 m ²
Zahrada	122 m ²
Parkování	Garáž + venkovní stání
Garáž	Ano
Sklep	-
PENB	D
Referenční číslo	42461



Řadový rodinný dům s upravenou rovinatou zahradou stojí v oblíbené rezidenční oblasti Prahy 5 – Slivenec, na místě s možností rychlého nájezdu na Pražský okruh a v blízkosti přírodních parků Radotínsko-Chuchelský háj i Prokopské a Dalejské údolí.

V přízemí je umístěn obývací pokoj s kuchyní a vstupem do zahrady, koupelna (se sprchou a WC), technická místnost a předsíň. Podkroví tvoří 3 ložnice, koupelna s vanou, komora a úložný půdní prostor.

Stavba z r. 2007 je ve velmi dobrém stavu. Součástí vybavení je **krb s mramorovým obkladem** a rozvodem tepla do patra (primárním zdrojem tepla je podlahové vytápění napojené na plynový kotel Vaillant), **centrální vysavač**, laminátová podlaha vyšší kvality pro intenzivní zatížení, kuchyňské spotřebiče **Miele** a **Siemens**, plastová okna s bezpečnostními skly a předokenními elektricky ovládanými roletami. Obklad schodiště a zábradlí jsou **dřevěné**. Trávník je udržován **robotickou sekačkou a závlahou**. Parkování zajišťuje **garáž a 1 venkovní stání**.

Dům se nachází necelých 15 minut chůze od mateřské a základní školy a asi 5 minut od autobusové zastávky, odkud se lze dostat ke stanici metra Anděl, do Slivence vede také nová **tramvajová trať** s konečnou cca 800 m od domu. Snadno je možné se napojit na **turistické i cyklistické trasy** vedoucí krásnou krajinou okolních **přírodních parků**.

Užitná plocha 121,7 m², půdní prostor cca 20 m², zastavěná plocha 79 m², zahrada 122 m², pozemek 201 m².

Kromě běžných prohlídek nemovitostí nabízíme také videoprohlídky v reálném čase přes WhatsApp, FaceTime, Messenger, Skype ad.