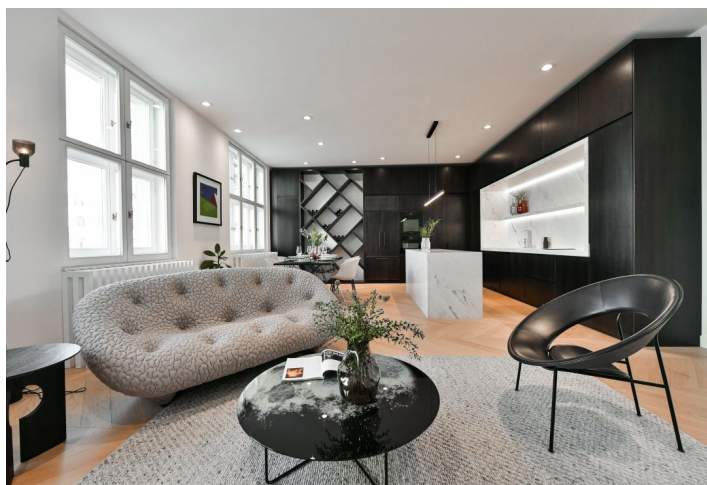




## Byt 4+kk

144 m<sup>2</sup>, Praha 1, Josefov, Břehová

Pronajato



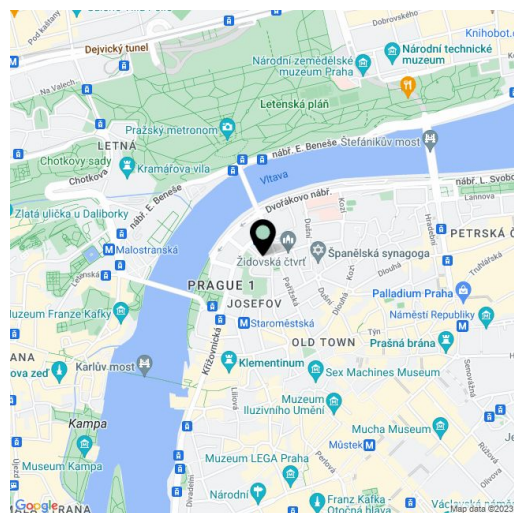


## Byt 4+kk

144 m<sup>2</sup>, Praha 1, Josefov, Břehová

## Pronajato

Celková plocha	144 m <sup>2</sup>
Parkování	-
Sklep	Ano
Poplatky za služby	Záloha na domovní služby a vodu: 4.000 Kč/měs. Elektřina - převod na nájemce.
PENB	G
Referenční číslo	42460
K dispozici od	Ihned



Bydlení v samém srdci metropole, v památkově chráněném domě od významného architekta Antonína Engela, v klidné boční uličce bývalého židovského města a v sousedství výstavní Pařížské třídy a náměstí Miloše Formana. Unikátní nezařízený byt, kompletně zrekonstruovaný do posledního detailu nabízí moderní a zároveň nadčasový interiér. Skvěle dostupná lokalita s bohatým kulturním životem a širokým výběrem z restaurací a kaváren. V blízkosti je i dobrá občanská vybavenost, nedaleko je také Rudolfinum nebo Filozofická fakulta Univerzity Karlovy.

Vzdušný nezařízený byt s vysokými stropy, velkými okny a krásným výhledem do Pařížské ulice lemované stromovou alejí je umístěn v 5. podlaží, přístupném výtahem. Interiér tvoří obývací pokoj s jídelnou a plně vybavenou kuchyní, hlavní ložnice s en-suite koupelnou, další 2 ložnice, centrální koupelna a velká vstupní hala.

Celý byt prošel náročnou **kompletní rekonstrukcí** pod přísným dohledem Národního památkového ústavu. Ve svěžím a zároveň důstojném interiéru zaujme **bílý řecký mramor z ostrova Thassos**, ošetřený speciální **impregnací proti nečistotám**, který je použit na podlahách, parapetech, v koupelnách i v kuchyni. **Dubové parkety** byly položeny v **chevronovém vzoru**, kuchyňské spotřebiče jsou značky **Miele** (indukční varná deska s **integrovanou digestoří**, trouba a vinotéka, spotřebiče doplňuje vestavná americká lednice novozélandské značky **Fisher & Paykel**), kuchyňská armatura v matné platině je značky **Dornbracht**, koupelnové kohoutky a toalety **Swiss Aqua Technologies** dodala britská společnost **Crosswater**. V bytě jsou vestavěné skříně, vytápění zajišťuje elektrický kotel Protherm, v koupelnách je elektrické podlahové vytápění a otopný žebřík Ambra z **broušené mosazi**. K bytu přísluší **sklep**, obyvatelé domu mohou také využívat krásnou **soukromou zahradu** s posezením ve vnitrobloku. Byt je k pronájmu nabízen nezařízený a k dispozici je od 1. srpna 2023.

\* Výměra jednotky dle občanského zákoníku.

Plocha je tvořena součtem celé plochy jednotky a ohraničená obvodovými zdmi.



## Byt 4+kk

144 m<sup>2</sup>, Praha 1, Josefov, Břehová

Pronajato

