



## Byt 1+kk

31.6 m<sup>2</sup>, Český Krumlov, Černá v Pošumaví

Prodáno





## Byt 1+kk

31.6 m<sup>2</sup>, Český Krumlov, Černá v Pošumaví

Prodáno

Celková plocha	40 m <sup>2</sup>
Podlahová plocha*	32 m <sup>2</sup>
Terasa	9 m <sup>2</sup>
Parkování	-
Sklep	Ano
PENB	B
Referenční číslo	42442

**Nový byt 1+kk s terasou je součástí apartmánového domu Lakeside Apartments Lipno v Černé v Pošumaví. Pohodlný apartmán ve vysokém standardu nabídne nerušené výhledy na největší českou vodní plochu, soukromou pláž a wellness se saunou i bazénem. Atraktivní lokalita přímo u Lipenské přehrady, nedaleko Českého Krumlova a hraničního přechodu do Rakouska. Termín dokončení na konci roku 2022.**

Dispozici bytu v 1. NP tvoří západně orientovaný obývací prostor s přípravou na kuchyni a se vstupem na předzahrádku, koupelna, předsíň a toaleta.

Kvalitní standard vybavení zahrnuje hliníková okna s izolačním trojsklem a venkovními hliníkovými roletami či žaluziemi, nadstandardní **odhlučnění** mezi apartmány, **dubové podlahy**, přípravu na **chlazení** i systém chytré domácnosti, keramickou dlažbu a sanitu značek Grohe a Laufen. **Ekologické podlahové vytápění** zajistí 16 geotermálních vrtů hlubokých 150 metrů. Interiér lze dokončit architektem podle požadavků klienta. Ve standardu je **elektromotorický zámek** s možností vzdáleného ovládání pomocí aplikace v hodnotě 50 tisíc korun. Majitelé budou moci využít správcovský servis, který kromě běžných úklidových služeb společných prostor spočívá i v nabídce úklidu jednotlivých bytů, recepční službě a 24hodinové asistenci.

Černá v Pošumaví je součástí **CHKO Šumava** a rozkládá se u nejširšího bodu **vodní nádrže Lipno**. Je oblíbeným turistickým střediskem vyhledávaným milovníky jachtingu, windsurfingu i kiteboardingu i dalších **vodních sportů**. V okolí lze navštívit Stezku korunami stromů, bikepark, rodinnou terénní cyklotrasu, lanový park, aquapark, bobovou dráhu a mnoho dalších atrakcí. V zimě Lipno nabízí k **bruslení** či k **lyžování** v nedalekých areálech, jako je například rakouský Hochficht. Místo je atraktivní i díky poloze nedaleko **Českého Krumlova** a hraničního přechodu s Rakouskem.

\* Výměra jednotky dle občanského zákoníku.

Plocha je tvořena součtem celé plochy jednotky a ohraničená obvodovými zdmi.

Kupní cena zahrnuje také **sklepní koi**, která je umístěna u vstupních dveří do bytu.

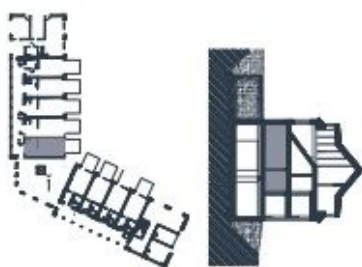
Podlahová plocha 31,6 m<sup>2</sup>, předzahrádka 8,7 m<sup>2</sup>.



## Byt 1+kk

31.6 m<sup>2</sup>, Český Krumlov, Černá v Pošumaví

Prodáno



**lakesidelipno.cz**

Na Pevříně 2, 110 00, Praha 1  
+420 257 328 281, +420 724 551 238  
info@lakesidelipno.cz



\*Lakeside Lipno Apartments představuje přílohu k mapě. Všechny rozměry a informace jsou pouze orientační. Součástí jsou také zjednodušené náčrty. Celková plocha apartmánu je včetně ploch příček a vnitřní nosných stěn do včetně nástavě 38,92003 Sq.

**ĽAKESIDE**  
LIPNO APARTMENTS

### APARTMÁN 1.07

01	Obývací pokoj	22,38 m <sup>2</sup>
02	Předsíň	4,10 m <sup>2</sup>
03	Koupelna	3,15 m <sup>2</sup>
04	WC	1,47 m <sup>2</sup>
	Příčky	0,52 m <sup>2</sup>

CELKOVÁ PLOCHA		31,6 m <sup>2</sup>
NEZAPOČÍTENO		
Předzahrádka		8,70 m <sup>2</sup>

svoboda&williams | CHRISTIE'S  
INTERNATIONAL REAL ESTATE

Exkluzivní zástupce