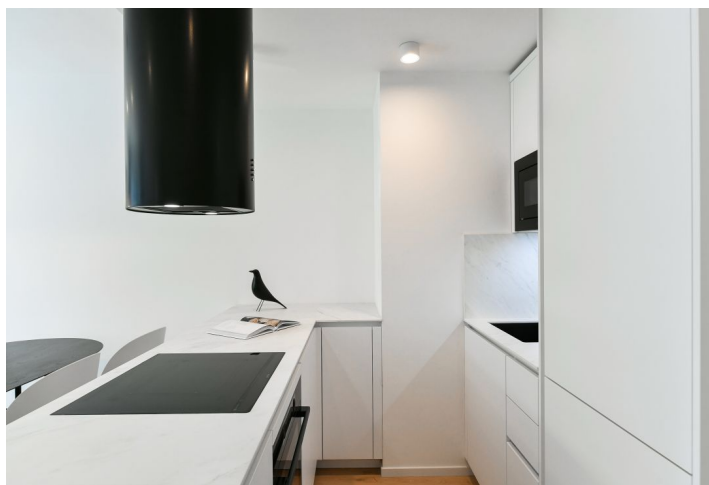
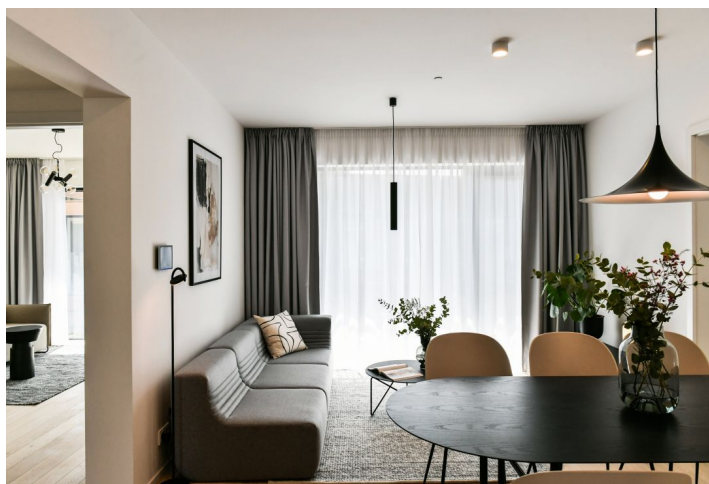




## Byt 4+kk

95.2 m<sup>2</sup>, Praha 8, Karlín, Rohanské nábřeží

Pronajato





## Byt 4+kk

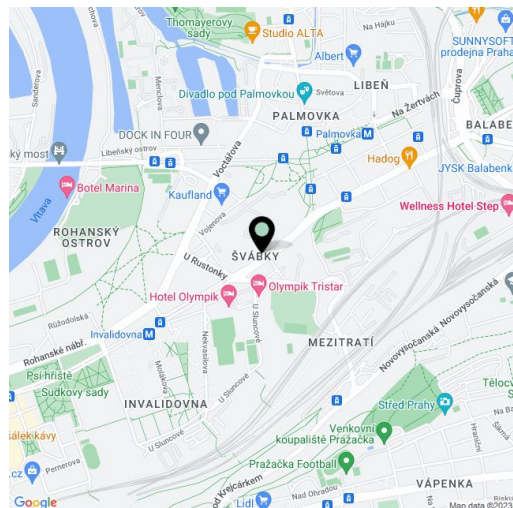
95.2 m<sup>2</sup>, Praha 8, Karlín, Rohanské nábřeží**Pronajato**

|                    |   |
|--------------------|---|
| Celková plocha     | 100 m <sup>2</sup>  |
| Podlahová plocha*  | 95 m <sup>2</sup>   |
| Lodžie             | 5 m <sup>2</sup>  |
| Parkování          | Možnost pronájmu garážového stání.                            |
| Garáž              | Ano   |
| Sklep              | Ano   |
| Poplatky za služby | Záloha na společné služby a spotřebu energií se hradí zvlášť. |
| PENB               | A   |
| Referenční číslo   | 42349   |
| K dispozici od     | Ihned   |

Nový byt v unikátním prémiovém rezidenčním projektu **FRAGMENT**, který spojuje architekturu a umění. Nabízíme k pronájmu plně designově vybavený byt se 2 koupelnami a lodžii ve 4. patře bytového domu navrženého ateliérem Qarta architektura a dotvořeného originálními sochami Davida Černého. Budova s centrální recepcí, ostrahou a nadstandardním technologickým vybavením leží ve vyhledávané pražské čtvrti Karlín, pár kroků od stanice metra Invalidovna a zastávek tramvají. Lokalita s rychlým spojením do centra nabízí i kompletní občanskou vybavenost a služby vč. četných business a administrativních center, kvalitních restaurací, kaváren, bister a obchůdků. Přímo v budově je k dispozici např. kavárna, drogerie, restaurace a fitness centrum.

Interiér bytu tvoří obývací pokoj s plně vybavenou kuchyní a lodžii, hlavní ložnice s en-suite koupelnou (sprchový kout, toaleta, **sauna**), druhá ložnice, pracovna, koupelna (sprchový kout, toaleta), toaleta pro hosty a vstupní chodba.

**Dřevěné podlahy**, velkoformátová dlažba, bezpečnostní vstupní dveře, vestavěné skříně, velkoformátová hliníková okna, inteligentní ovládání domácnosti **Loxone**, stropní topení a chlazení, rekuperace, tepelné čerpadlo, pračka, sušička, myčka, mikrovlnná trouba, kolárna v budově. Možnost pronájmu **sklepní kóje** a **garážového stání** v budově. Možnost zajištění jednorázového nebo pravidelného **úklidu** za dodatečný poplatek.



\* Výměra jednotky dle občanského zákoníku.

Plocha je tvořena součtem celé plochy jednotky a ohraničená obvodovými zdmi.



## Byt 4+kk

95.2 m<sup>2</sup>, Praha 8, Karlín, Rohanské nábřeží

Pronajato





## Byt 4+kk

95.2 m<sup>2</sup>, Praha 8, Karlín, Rohanské nábřeží

Pronajato

