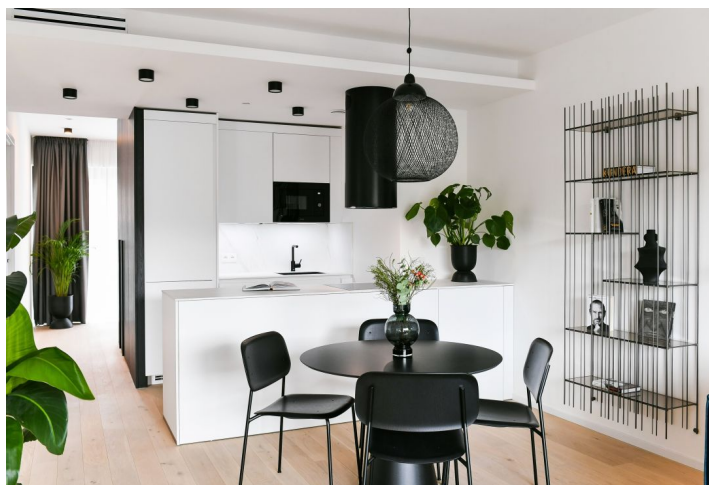




Byt 3+kk

78.8 m², Praha 8, Karlín, Rohanské nábřeží

Pronajato





Byt 3+kk

78.8 m², Praha 8, Karlín, Rohanské nábřeží

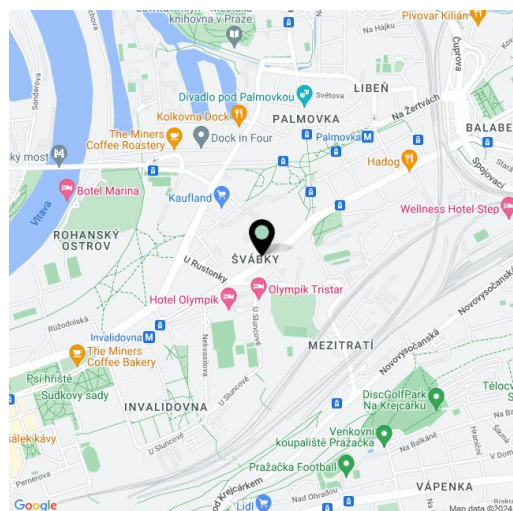
Pronajato

Celková plocha	82 m ²
Podlahová plocha*	79 m ²
Lodžie	3 m ²
Parkování	Možnost pronájmu garážového stání.
Garáž	Ano
Sklep	Ano
Poplatky za služby	Záloha na společné služby a spotřebu energií 100Kč/m ² /měs + DPH.
PENB	B
Referenční číslo	42346
K dispozici od	Ihned

Byt v unikátním prémiovém rezidenčním projektu **FRAGMENT**, který spojuje architekturu a umění. Nabízíme k pronájmu plně designově vybavený byt se 2 koupelnami a lodžii ve 4. patře bytového domu navrženého ateliérem Qarta architektura a dotvořeného originálními sochami Davida Černého. Budova s centrální recepcí, ostrahou a nadstandardním technologickým vybavením leží ve vyhledávané pražské čtvrti Karlín, pár kroků od stanice metra Invalidovna a zastávek tramvají. Lokalita s rychlým spojením do centra nabízí i kompletní občanskou vybavenost a služby vč. četných business a administrativních center, kvalitních restaurací, kaváren, bister a obchůdků. Přímo v budově je k dispozici např. kavárna, drogerie, restaurace a fitness centrum.

Interiér bytu tvoří obývací pokoj s plně vybavenou kuchyní a lodžii, hlavní ložnice s en-suite koupelnou (sprchový kout, toaleta), druhá ložnice / pracovna s en-suite koupelnou (sprchový kout, toaleta), toaleta pro hosty a vstupní chodba.

Dřevěné podlahy, velkoformátová dlažba, bezpečnostní vstupní dveře, vestavěné skříně, velkoformátová hliníková okna, inteligentní ovládání domácnosti **Loxone**, stropní topení a chlazení, rekuperace, tepelné čerpadlo, pračka, sušička, myčka, mikrovlnná trouba, kolárna v budově. Možnost pronájmu **sklepní kóje** a **garážového stání** v budově.



* Výměra jednotky dle občanského zákoníku.

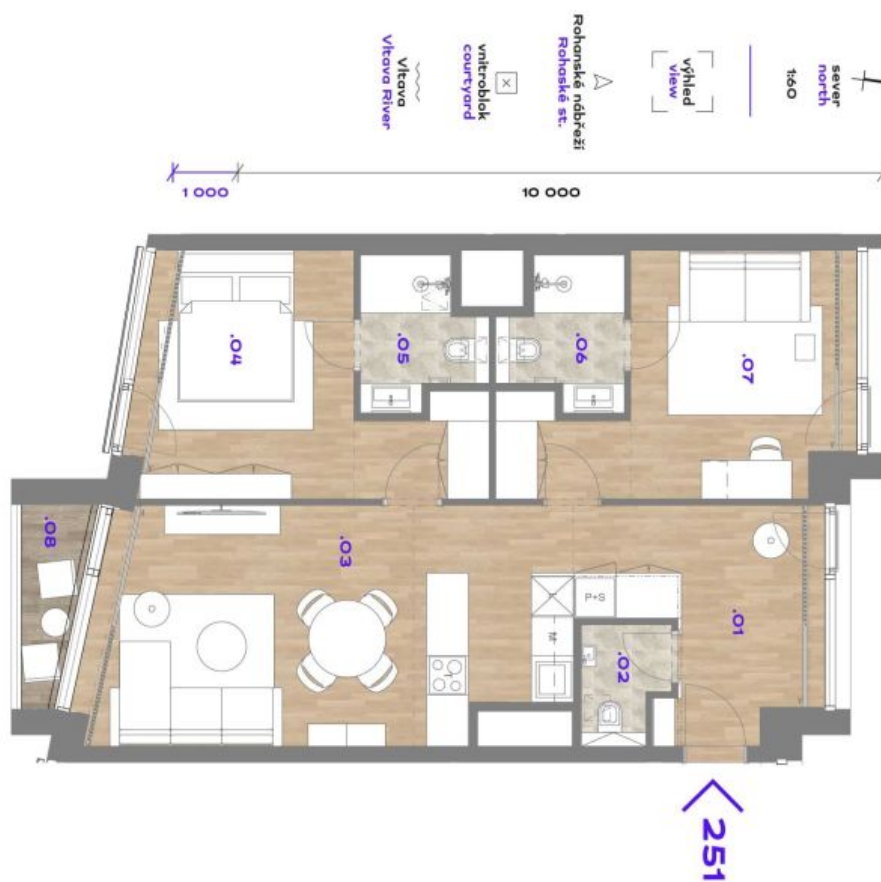
Plocha je tvořena součtem celé plochy jednotky a ohraničená obvodovými zdmi.



Byt 3+kk

78.8 m², Praha 8, Karlín, Rohanské nábřeží

Pronajato





Byt 3+kk

78.8 m², Praha 8, Karlín, Rohanské nábřeží

Pronajato

