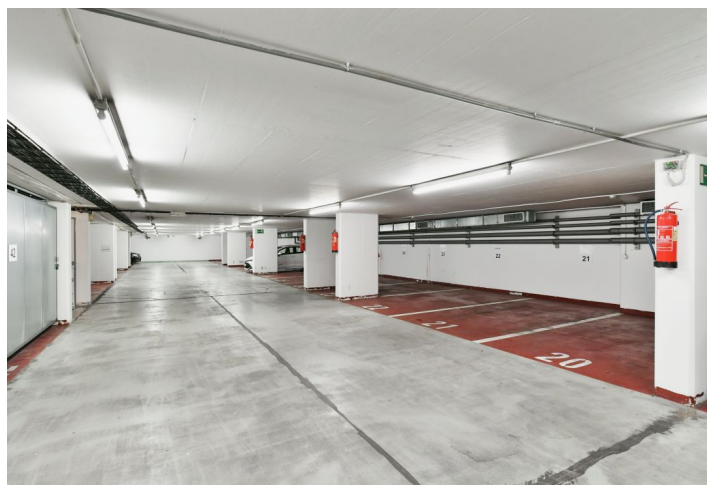
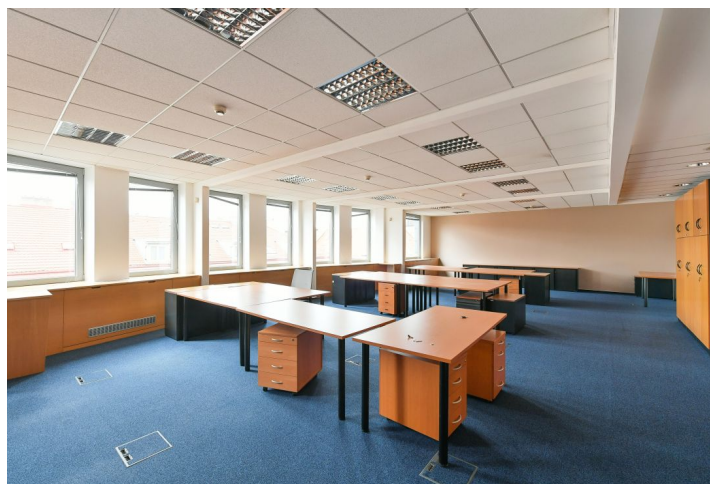
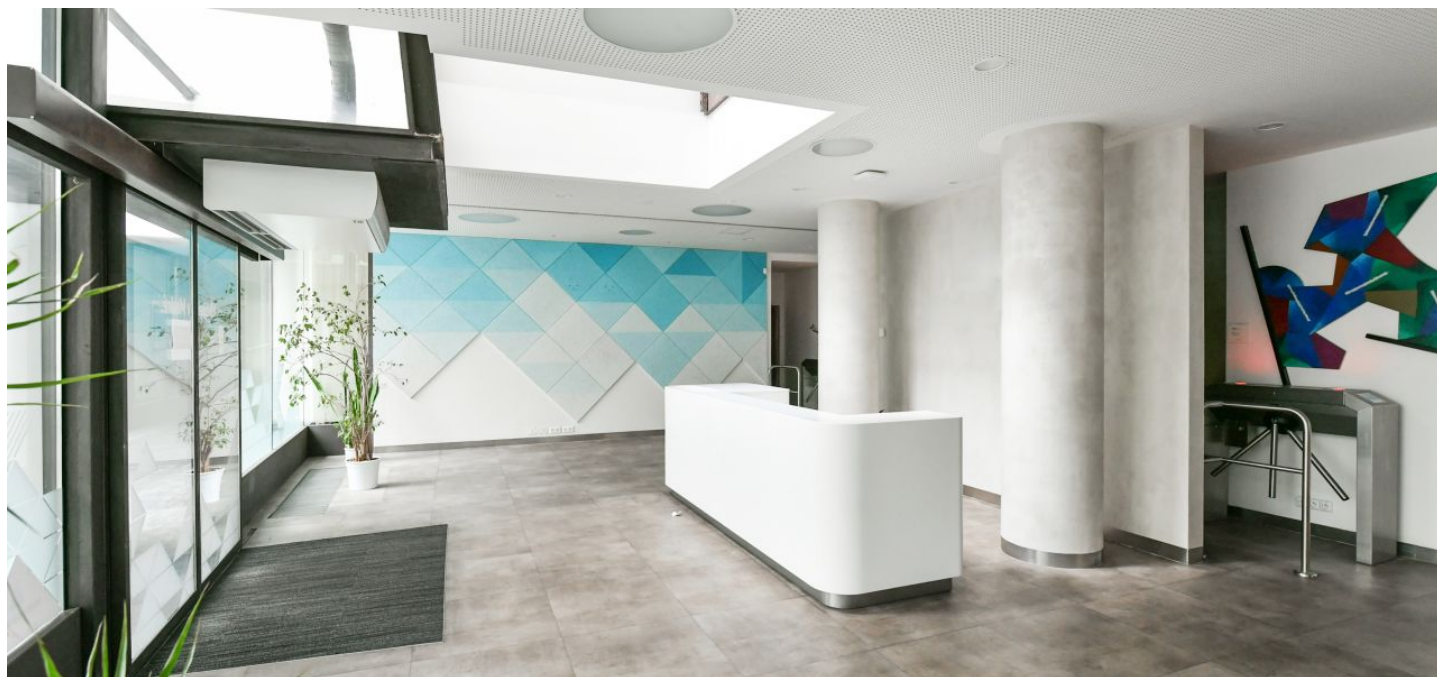




## Kancelářské prostory

Praha 2, Vinohrady, Bělehradská

Pronajato





## Kancelářské prostory

Praha 2, Vinohrady, Bělehradská

## Pronajato

|                    |                                    |
|--------------------|------------------------------------|
| Poplatky za služby | 110 Kč za m <sup>2</sup> / měsíčně |
| Plocha k dispozici | 653 m <sup>2</sup>                 |
| Sklep              | -                                  |
| Parkování          | Ano                                |
| PENB               | G                                  |
| Referenční číslo   | 42303                              |

Kanceláře k pronájmu ve 2. patře administrativní budovy v centru města. Objekt byl dokončen v roce 1998 českým architektem Ing. arch. Martinem Kotíkem. Jedná se o rastrovou, bodovou a strukturální fasádu s rámovou protipožární konstrukcí se systémem stínění. K dispozici dva výtahy, kuchyňky, sociální zázemí, otevíratelná okna, CCTV, koberce a detektory kouře. Nejvyšší dvě podlaží mají terasy s výhledy. Parkování ve dvou podzemních podlažích přístupných dvěma autovýtahy.

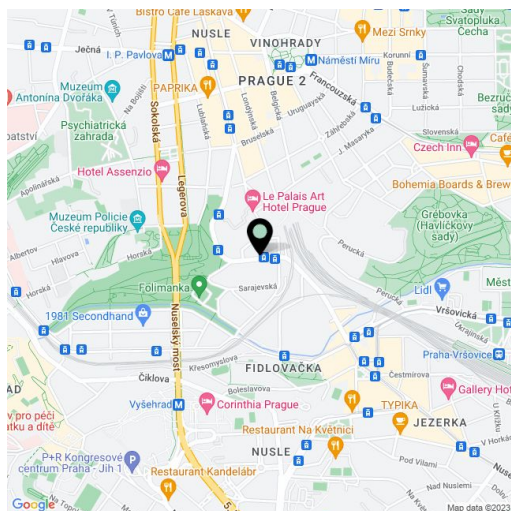
### Lokalita:

Výborná dostupnost autem i městskou hromadnou dopravou. V blízkosti tramvajová zastávka I.P.Pavlova včetně stanice metra I.P.Pavlova (trasa C). Václavské náměstí je metrem i tramvají vzdálené 10 minut. V blízkosti veškerá občanská vybavenost.

### Vybavení a služby:

- Floorboxy
- Koberce
- Kuchyňky
- Sociální zázemí
- Fancoily
- Alarm
- Osvětlení
- Terasy
- Zdvojené podlahy
- Otevíratelná okna
- Detektory kouře
- CCTV
- 2 výtahy
- Parkování v podzemí

Nájemné a poplatky jsou uvedeny bez DPH. Nájemce neplatí provizi.

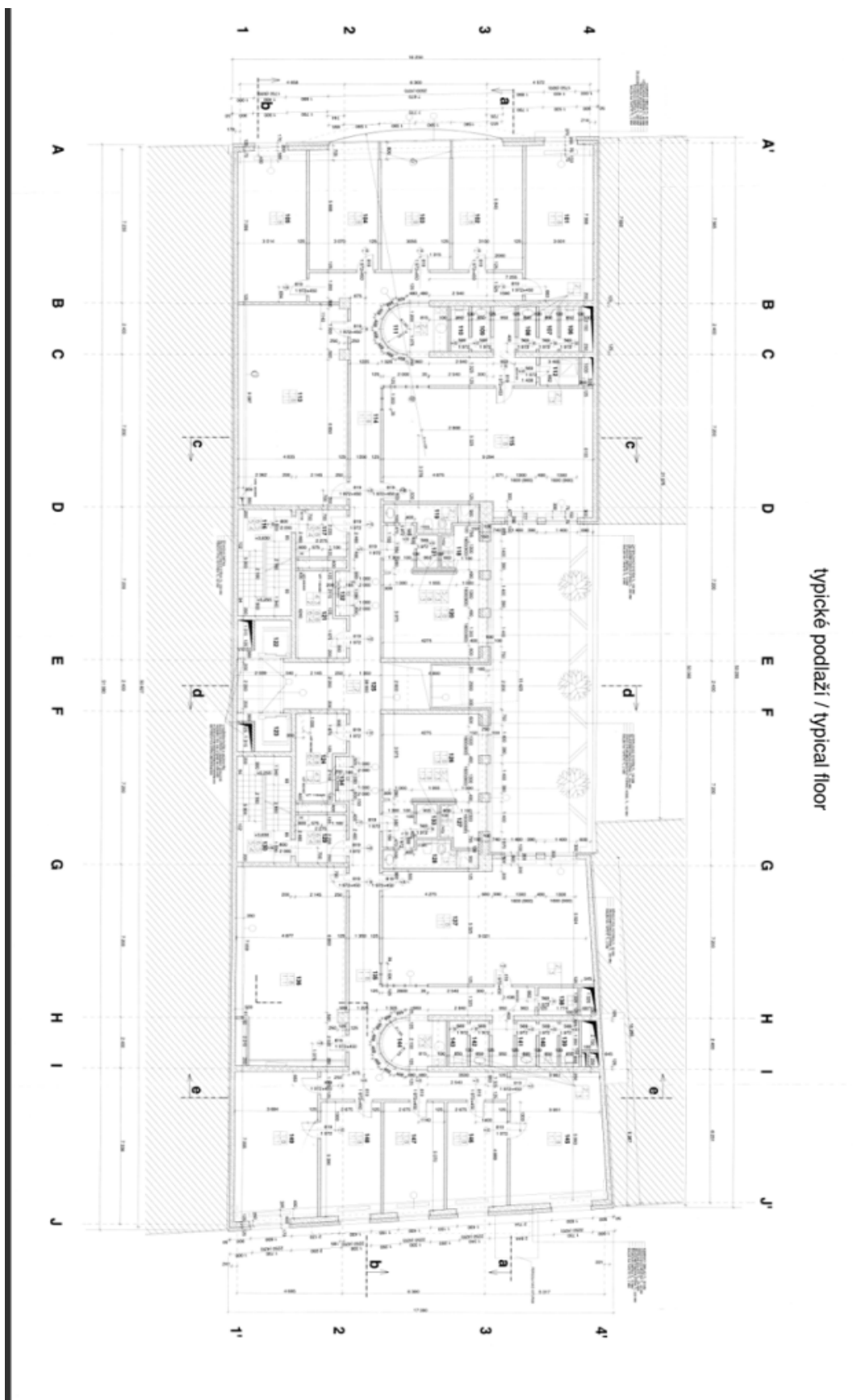




# Kancelářské prostory

Praha 2, Vinohrady, Bělehradská

Pronajato



typické podlaží / typical floor