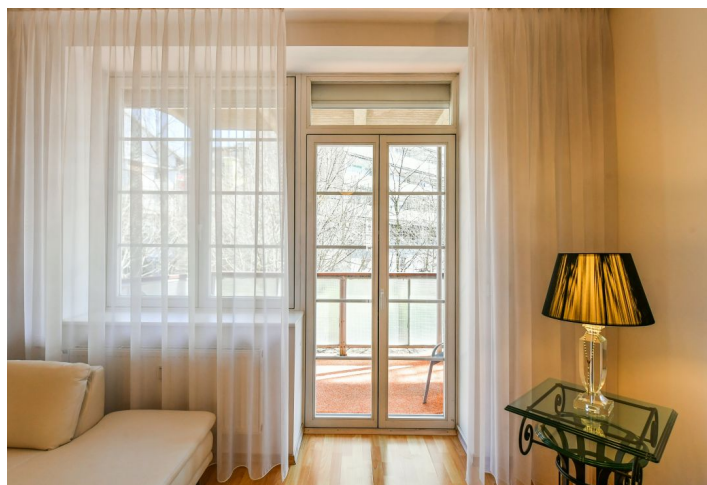




Byt 3+kk

109 m², Praha 6, Veveslavín, Pláničkova

Prodáno



**Byt 3+kk**109 m², Praha 6, Veveslavín, Pláničkova**Prodáno**

Celková plocha	118 m ²
Podlahová plocha*	109 m ²
Balkón	9 m ²
Parkování	450 000 Kč
Garáž	Ano
Sklep	-
Poplatky za služby	6 450 Kč měsíčně
PENB	G
Referenční číslo	42285

Prostorný vzdušný byt s balkonem a garážovým stáním je součástí jednoho z prvních prémiových rezidenčních projektů v Praze, Areál Hvězda. Komplex domů obklopených zelení vznikl v r. 1997 dle návrhu autora Tančícího domu Vlada Miluniče. Perfektní lokalita s kompletní nabídkou služeb a skvělou dopravní dostupností.

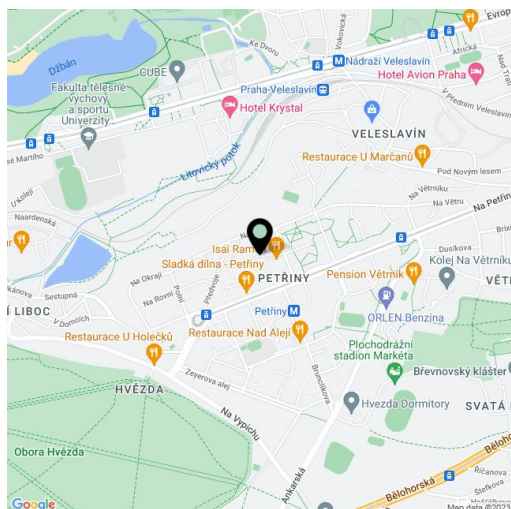
Plocha bytu ve 2. podlaží je rozdělena na více než **padesátimetrový obývací pokoj** s navazující světlou kuchyní a **slunným balkonem s výhledem do zeleně**, dále 2 ložnice (východní a západní), koupelnu, samostatnou toaletu, šatnu a vstupní chodbu.

Podlahy jsou plovoucí **dřevěné**, dřevěná eurookna s dvojskly lze zastínit elektricky ovládanými venkovními **žaluziemi**. Vytápění centrální. Kupní cena zahrnuje **garážové stání**. V rezidenci funguje recepce, 24hodinová ostraha a správce.

Ideální poloha **přímo u stanice metra** a tramvajové zastávky, v blízkosti **obory Hvězda, Libockého rybníku** i nedaleko **parku Ladronka**. V bezprostředním okolí fungují obchody včetně farmářské prodejny nebo supermarketu, mateřská škola a 2 základní školy i gymnázium, kavárny a restaurace. V pohodlném dosahu jsou též lékařské služby. Cesta do centra trvá pouhých pár minut, jízdy autem urychluje nedaleký Pražský okruh. Rychlá je také cesta na letiště.

Interiér 108,65 m², balkon 8,25 m².

Kromě běžných prohlídek nemovitostí nabízíme také videoprohlídky v reálném čase přes WhatsApp, FaceTime, Messenger, Skype ad.



* Výměra jednotky dle občanského zákoníku.

Plocha je tvořena součtem celé plochy jednotky a ohraničená obvodovými zdmi.



Byt 3+kk

109 m², Praha 6, Veleslavín, Pláničkova

Prodáno

