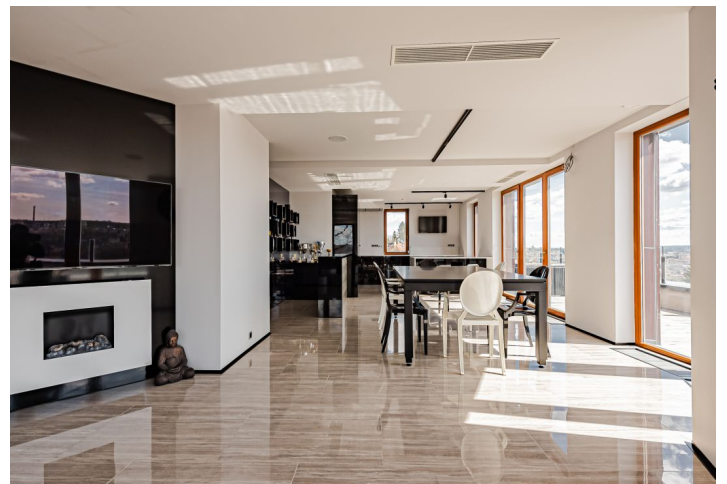


Byt 4+kk

42 900 000 Kč | 1 719 094 €

164.99 m², Praha 5, Smíchov, Na Hřebenkách

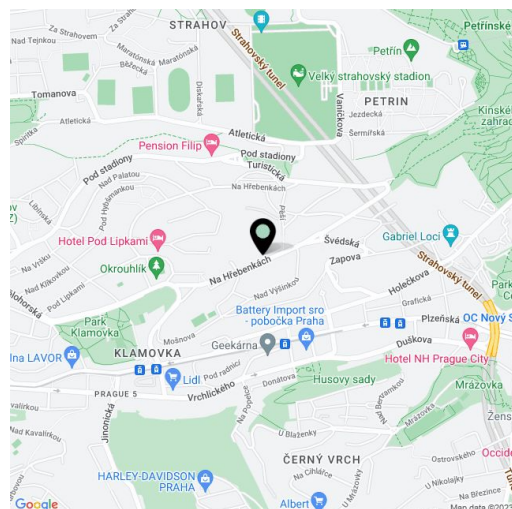


Byt 4+kk

42 900 000 Kč | 1 719 094 €

164.99 m², Praha 5, Smíchov, Na Hřebenkách

Celková plocha	293 m²
Podlahová plocha*	165 m²
Terasa	128 m²
Parkování	2 garážová stání
Garáž	Ano
Sklep	Ano
Poplatky za služby	15 200 Kč měsíčně
PENB	C
Referenční číslo	42276



Klimatizovaný penthouse s privátním přístupem výtahem a s ohromnou jihovýchodní terasou, odkud je Praha jako na dlani, se nachází ve zdařilém rezidenčním projektu zasazeném do vilové čtvrti v oblíbené části Prahy 5 Na Hřebenkách.

Dispozice bytu v nejvyšším, 7. podlaží se v současnosti skládá z více než **stometrového otevřeného obytného prostoru**, 1 ložnice s en-suite koupelnou a walk-in šatnou s přípojkou na pračku, druhé koupelny, dalších dvou místností - nyní využívaných jako domácí **kino a posilovna** a předsíně s přímým výstupem z výtahu.

Komorní projekt se 17 byty byl dokončen v r. 2009, nabízený byt je jediným na patře. Interiér prosvětlují velkoformátová okna s elektricky ovládanými předokenními žaluziemi. Součástí vybavení je **klimatizace** ve všech pokojích, systém inteligentní domácnosti **Crestron**, vyhřívaná podlaha v koupelnách (elektrické rošty), podlahové konvektory (zdrojem tepla je centrální domovní kotelna), kompletní kuchyně se spotřebiči **Miele** (včetně **vinotéky**) a deskou z **Technistone**, bezpečnostní vstupní dveře a sanita **Riho**. K relaxaci je na velké **slunné terase** připravena **vířivka** a **sauna**. K bytu přísluší **2 garážová stání** a **sklep**.

Atraktivní lokalita na pomezí Prahy 5 a 6 poskytuje spoustu **zeleně**, široké možnosti **sportovního vyžití** a snadnou dostupnost smíchovského centra **Anděl** s veškerými službami. Přímo od domu lze vyrazit do **parku Ladronka** nebo **Petřinských sadů**, blízko je i **zahrada Klamovka** nebo **park Sacré Coeur**, v dosahu je mezinárodní soukromá i státní mateřská škola, základní škola nebo **francouzské lyceum**. Téměř u domu je autobusová zastávka, při cestách autem je výhodou blízký vjezd do tunelového komplexu.

Podlahová plocha 164,99 m², terasa 127,56 m², sklep 4,05 m².

* Výměra jednotky dle občanského zákoníku.

Plocha je tvořena součtem celé plochy jednotky a ohraničená obvodovými zdmi.

Byt 4+kk

164.99 m², Praha 5, Smíchov, Na Hřebenkách

42 900 000 Kč | 1 719 094 €

