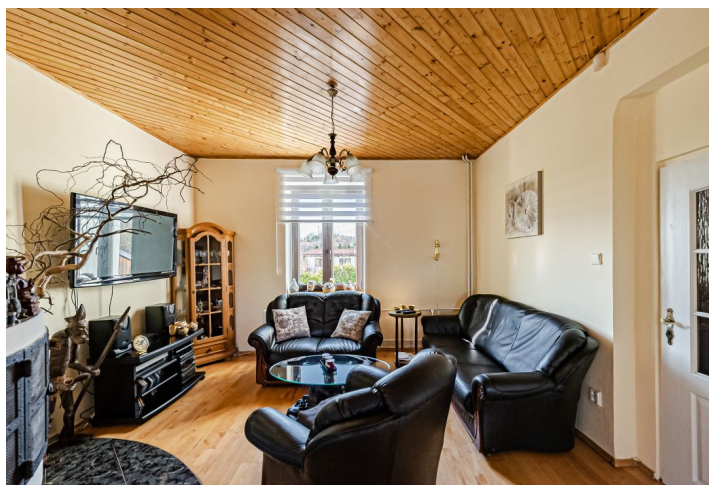




Rodinný dům 5+1

170 m², Ústí nad Labem, Na Ladech

Prodáno





Rodinný dům 5+1

170 m², Ústí nad Labem, Na Ladech

Prodáno

Pozemek	572 m ²
Zastavěná plocha	279 m ²
Zahrada	293 m ²
Parkování	Garáž pro 2 vozy
Garáž	Ano
Sklep	-
PENB	G
Referenční číslo	42263

Rodinný dům s krásnými výhledy do širokého okolí stojí obklopen udržovanou zahradou s bazénem v naprosto klidné ulici v oblíbené rezidenční čtvrti.

V suterénu jsou 2 průchozí obytné pokoje a sklepní prostory, v přízemí obývací pokoj propojený s jídelnou a kuchyní, vstupní hala a WC. Z jídelny je možné vstoupit na **zastřešenou terasu** s otevřeným **výhledem na krajinu CHKO České Středohoří**. Podkroví tvoří 2 ložnice, velká koupelna s oknem (vana, sprcha) a samostatná toaleta.

Dům je průběžně udržován, hlavní rekonstrukce proběhla v r. 2001. Podlahy jsou laminátové a vinylové, **okna dřevěná** s dvojskly. Dům je zabezpečen **alarmem**. Zdrojem tepla je nový plynový kotel. Na zahradě poskytující soukromí je **bazén, studna** a **zahradní domek** s krytým posezením. Parkování pro 2 vozy zajišťuje **garáž** a venkovní **zastřešené parkovací stání**.

Oblíbená lokalita Ústí nad Labem mezi pěkně upraveným **parkem Severní Terasa** a sídlištěm Hornická-Stará. Slepá ulice zajišťuje **naprosto ticho**, okolní zástavbu tvoří rodinné domy. Blízko je k **nemocnici, gymnáziu** i supermarketu. Zastávka trolejbusu se nachází pouhé 3 minuty chůze od domu.

Užitná plocha 170 m², zastavěná plocha 279 m², zahrada 293 m², pozemek 572 m².

Kromě běžných prohlídek nemovitostí nabízíme také videoprohlídky v reálném čase přes WhatsApp, FaceTime, Messenger, Skype ad.

