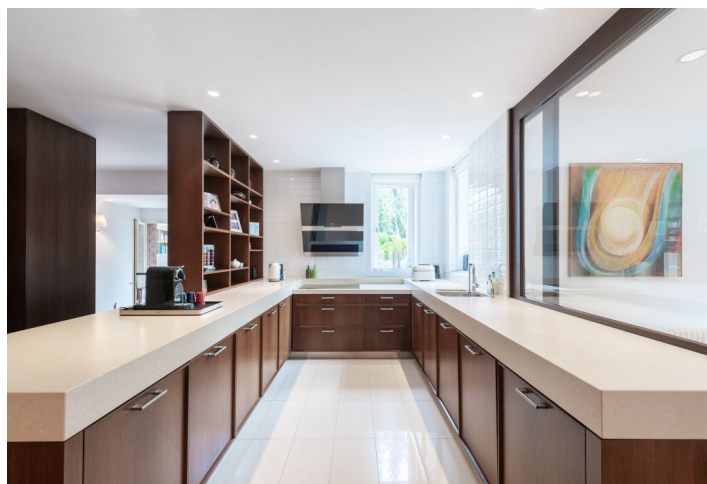




Byt 5+1

268.5 m², Praha 6, Střešovice, Cukrovarnická

Pronajato





Byt 5+1

268.5 m², Praha 6, Střešovice, Cukrovarnická

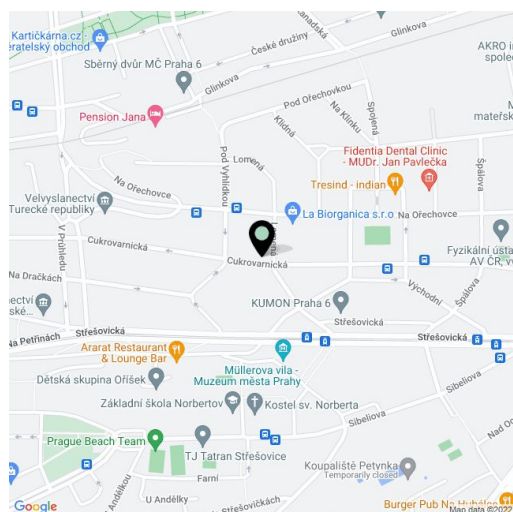
Pronajato

| | |
|------------------|---|
| Celková plocha | 368 m ² |
| Podlahová plocha | 269 m ² |
| Terasa | 99 m ² |
| Parkování | Dvě parkovací místa v garáži pro 2 vozy jsou zahrnuta v ceně. |
| Garáž | Ano |
| PENB | G |
| Referenční číslo | 42109 |

Nabízíme k pronájmu nadstandardní zařízený renovovaný zahradní byt se 3 koupelnami a jižně orientovanou terasou, situovaný v přízemí vilové čtvrti Ořechovka s mnoha architektonickými skvosty, lokalita je plná zeleně a snadno dostupná autem i MHD z centra i z letiště. Vedle domu jsou tenisové kurty, v blízkém dosahu občanská vybavenost a tramvajová a autobusová zastávka s rychlými spoji k metru (stanice Dejvická 4 minuty jízdy, Hradčanská 5 minut). Procházkou lze dojít do parku s herními a vodními prvky, nedaleko je také vyhlášené zahradnictví s restaurací nebo oblíbené koupaliště.

Interiér bytu tvoří velký obývací pokoj s jídelnou a vstupy na privátní terasu a do zahrady, posuvnými skleněnými dveřmi oddělitelná, plně vybavená kuchyň s navazující zimní zahradou, využívanou jako pracovna, 2 dětské ložnice s vlastní koupelnou, samostatná koupelna s toaletou pro hosty a hlavní ložnice s en-suite koupelnou a šatnou. Byt má dále velkou vstupní halu, komoru, prádelnu a přímý vstup z garáže.

Repasované parkety, vyhřívaná dlažba v koupelnách, dveře z masivu, dřevěná okna (s nerozbitnými izolačními dvojskly), v zimní zahradě hliníková okna s markýzami, bezpečnostní vstupní dveře, kuchyňská linka na míru s pracovní deskou ze španělského kamene, spotřebiče zn. Siemens, v koupelnách sanita z řady navržené designérem Phillipem Starckem, plynový kotel, alarm, sdílená zahrada se závlahou. V ceně jsou zahrnuta 2 garážová stání. Záloha na společné služby, vodu, internet a napojení na PCO: 12.885 Kč měsíčně. Záloha na plyn a elektřinu: 10.900 Kč měsíčně.

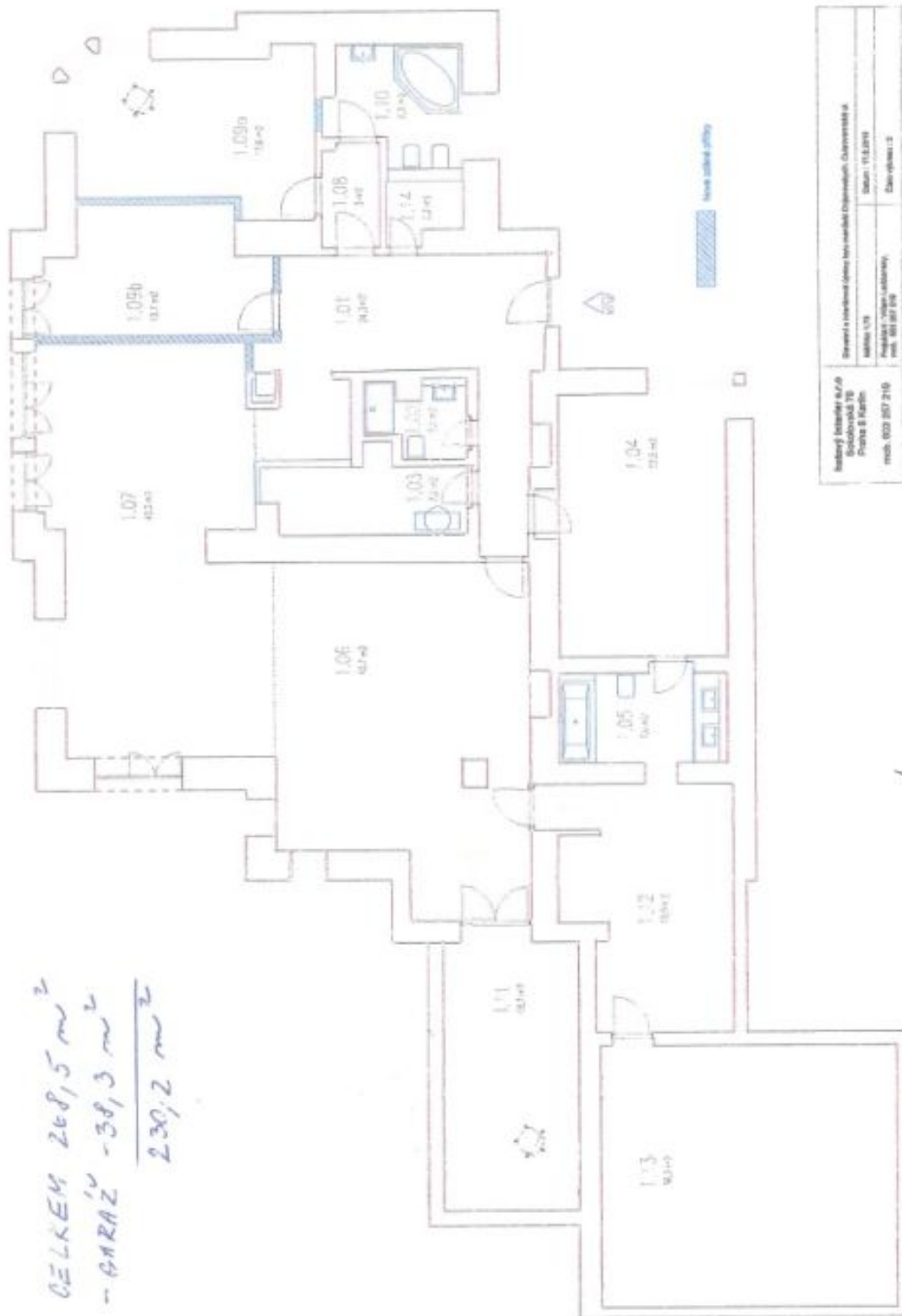




Byt 5+1

268.5 m², Praha 6, Střešovice, Cukrovarnická

Pronajato



| | |
|---|--|
| Makléřský ústav s.r.o. Šolcova 70 Praha 8 - Karlín IČO: 252 214 DIČ: CZ252214 | Střední a vysoká škola technická Červená Voda ul. 1.3 Praha 1 - Újezd IČO: 252 214 DIČ: CZ252214 |
|---|--|